



MA CLASSE AU CINÉMA EN HAUTS-DE-FRANCE

ÉTAT DES LIEUX 2023-2024

REMERCIEMENTS



Pour leur contribution :

Julie Barbier-Bonnentien (Acap - pôle régional image)

Alexandra Blas (CinéLigue Hauts-de-France)

Véronique Charle (DSDEN du Nord)

Marine Clément (De la suite dans les images)

Loïc Dazin (Ciné-Jeune de l'Aisne)

Pascal Deboffe (DSDEN de l'Oise)

Amélie Fauveau (Studio 43)

Manon Fouraignan (ASCA)

Juliette Goret-Drouhin (DSDEN de la Somme)

Mickaël Goujon (DSDEN de l'Oise)

Nicolas Lenys (Ciné St-Leu)

Élise Olenga-Disashi (DSDEN de la Somme)

Isabelle Ivanoff (Conseil départemental du Nord)

Direction de publication : Pauline Chasserieau

Rédaction et coordination : Pauline Chasserieau, Dorien Heyn Papousek

Préparation : Noémie Féron

Coordination de la publication : Mélanie Ohayon

Conception graphique : okowoko.fr

Crédits photos : Gaël Clariana

Dépôt légal - ISSN 2490-6158

© Acap - février 2025

SOMMAIRE

Avant-propos	p.4
Les dispositifs scolaires d'éducation au cinéma	p.6
Regard sur l'année	p.9
Les chiffres clés	p.10
Questionnaire commun d'évaluation régionale	p.12
Implantation territoriale	p.15
Aisne	p.16
Nord	p.20
Oise	p.24
Pas-de-Calais	p.28
Somme	p.32

AVANT-PROPOS

L'état des lieux de **Ma classe au cinéma** en Hauts-de-France est édité chaque année par l'Acap - pôle régional image pour valoriser la dynamique portée par **Maternelle au cinéma**, **École et cinéma**, **Collège au cinéma** et **Lycéens et apprentis au cinéma**. Ce document met en exergue le développement, la qualification, la dimension partenariale et l'implantation territoriale de ces quatre dispositifs. Il est ainsi le résultat d'un minutieux travail de compilation et de croisement de l'ensemble des données (sur l'année N-1), qui ne pourrait voir le jour sans le concours de l'ensemble des coordinateurs départementaux et régionaux.

Chaque année, **Ma classe au cinéma** permet à plus de 2 millions d'enfants et d'adolescents de découvrir l'art cinématographique à travers la projection de films d'auteur et d'autrice en salle de cinéma partout en France. Depuis le lancement du premier dispositif, il y a plus de 30 ans par le CNC, le succès ne s'est jamais démenti. Année après année, les opérations d'éducation au cinéma ont su devenir de véritables aventures culturelles conciliant l'enjeu de l'élargissement des publics et celui de l'expérience sensible pour l'élève.

Et en Hauts-de-France, qu'en est-il ? Avec **148 808 élèves et apprentis** concernés cette année au sein de **1 599 écoles, collèges, CFA, MFR et lycées**, ces 4 dispositifs d'éducation au cinéma tiennent leurs promesses en s'appuyant sur le travail de **6 790 enseignants** et de **106 établissements cinématographiques**. Ils irriguent la totalité du territoire régional et se développent d'année en année grâce à un partenariat fort entre l'État et les collectivités territoriales et une coopération fructueuse entre les acteurs de la culture et de l'éducation. Grâce à l'engagement de tous, ces opérations exigeantes, qualifiées, accessibles, sont aujourd'hui implantées dans **560 communes** de la région. Avec **3 884 élèves inscrits en plus**, cette saison 2023-2024 a, une nouvelle fois, confirmé l'attachement des enseignants à l'éducation artistique, au cinématographe et aux salles obscures.

Les données recueillies à ce jour pour la rentrée 2024-2025 s'inscrivent dans la droite ligne des années précédentes, avec une stabilisation, voire une augmentation des inscriptions, à une différence près : **Collège au cinéma** dans le Nord a connu un coup d'arrêt en cette rentrée 2024, sur décision du Conseil départemental du Nord, porteur de l'organisation de l'opération. À l'heure de l'écriture de cet avant-propos, le dialogue se poursuit entre les services de l'État et du Département du Nord pour envisager les solutions d'avenir qui permettront aux près de 29 000 élèves engagés en 2023-2024 de participer à nouveau à ce parcours.

Alors même que ces dispositifs ne cessent de marquer par leur constance depuis des décennies et leur capacité à toucher toujours de nouveaux publics et de nouveaux territoires, de nombreuses inquiétudes s'expriment aujourd'hui sur les risques de fragilisation de cette dynamique nationale exemplaire.


La première concerne **les problèmes de transport** et d'augmentation des coûts associés rencontrés par les établissements scolaires qui pénalisent les élèves des petites communes, interrogeant par la même, l'égalité d'accès que l'on pourrait attendre de programmes d'éducation artistique.

La seconde porte sur **la formation des enseignants**. Le Ministère de l'Éducation Nationale a orienté de nouvelles modalités d'organisation de ses personnels à travers le « remplacement de courte durée » lequel impacte, notamment, les plans académiques de formation et, par voie de conséquence, l'offre de stages pour les dispositifs d'éducation au cinéma. Mais, les enseignants partenaires - qui s'inscrivent sur la base du volontariat - se sont largement renouvelés ces dernières années et nombre d'entre eux sont très peu formés aux enjeux de l'éducation artistique de façon générale, et de l'éducation au cinéma, en particulier. La force de frappe quantitative de **Ma classe au cinéma** repose sur la grande diversité des profils de ces professeurs ; il nous faut donc leur donner envie de s'investir à nos côtés et les convaincre de l'intérêt des liens qui unissent culture et apprentissage tout en les formant concrètement au cinéma pour qu'ils puissent accompagner pédagogiquement les œuvres les moins évidentes auprès de leurs élèves.

La troisième inquiétude concerne **la gouvernance au sein des dispositifs** et notamment le dialogue avec les collectivités territoriales, essentielles à l'organisation de **Ma classe au cinéma**, garantissant, par leurs financements (achat des places, prise en charge des transports, action complémentaire), l'égalité d'accès au cinéma pour les territoires les plus éloignés. Or, nombre de collectivités font face à des difficultés financières importantes. Les conséquences peuvent s'avérer, à court terme, très problématiques entérinant des modèles territoriaux à plusieurs vitesses, entre milieu urbain et rural.

Les défis que doit affronter **Ma classe au cinéma** sont aujourd'hui particulièrement nombreux et cruciaux alors même que l'ensemble de la filière cinématographique est unanime sur l'importance que revêt l'éducation aux images. Les dispositifs constituent un symbole : ils travaillent en profondeur le renouvellement du public, en corrigeant en profondeur les inégalités sociales, géographiques, culturelles des jeunes générations dans leur accès à la salle de cinéma et à la diversité des œuvres. Et au-delà de contribuer à cette rencontre et à l'acquisition de connaissances, l'enjeu d'une sensibilisation à l'univers artistique des images et des sons est bien, également, d'accompagner les plus jeunes d'entre nous vers la découverte de l'altérité sensitive, l'hétérogénéité des points de vue et l'émergence d'une expression singulière. Une urgence dans notre société du tout numérique.

Pauline Chasserieu
Directrice générale de l'Acap - pôle régional image



LES DISPOSITIFS SCOLAIRES **D'ÉDUCATION AU CINÉMA**



LES DISPOSITIFS SCOLAIRES D'ÉDUCATION AU CINÉMA

ORGANISATION...



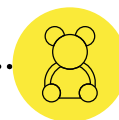
1989
Collège au cinéma



1994
École et cinéma



1998
Lycéens et apprentis
au cinéma



2022
Maternelle au cinéma

... INSTITUTIONNELLE

Les quatre dispositifs sont pilotés par :



le Centre national du cinéma et de l'image animée

en partenariat avec :

> les Ministères de l'Éducation nationale et de la Culture

> les collectivités territoriales

La coordination de **Maternelle au cinéma**, **École et cinéma** et **Collège au cinéma** est confiée, à l'échelle nationale, à l'Archipel des Lucioles.

Le CNC coordonne nationalement **Lycéens et apprentis au cinéma**.

... EN RÉGION

LES COMITÉS DE PILOTAGE

Les comités définissent les orientations des opérations selon les spécificités territoriales et en suivent la mise en œuvre.

- ▶ À partir du catalogue national, ils procèdent au choix des films qui s'applique à l'ensemble des établissements scolaires participant aux opérations sur le territoire.
- ▶ Ils décident du contenu des actions d'accompagnement et de formations.
- ▶ Ils évaluent les opérations.
- ▶ Ils définissent les modalités d'inscription des classes, de leur répartition sur le territoire, dans un souci d'extension maîtrisée et qualitative, et selon les priorités et les possibilités locales.
- ▶ Ils donnent un avis sur l'entrée de nouveaux cinémas souhaitant participer aux opérations.

Les comités sont composés de l'ensemble des partenaires : Direction régionale des affaires culturelles (DRAC), collectivités territoriales, Éducation nationale, coordination cinéma, représentants d'exploitants, représentants des chefs d'établissement et des enseignants, Direction régionale de l'alimentation, de l'agriculture et de la forêt (DRAAF) pour **Lycéens et apprentis au cinéma**, pôle régional d'éducation aux images et autres acteurs locaux.

LES COORDINATIONS

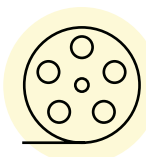
- ▶ **Maternelle au cinéma**, **École et cinéma** et **Collège au cinéma** : un binôme de coordination Éducation nationale et structure de cinéma
- ▶ **Lycéens et apprentis au cinéma** : une coordination régionale (qui peut être constituée de plusieurs structures)

... DU CHOIX DES ŒUVRES



LE CATALOGUE DES FILMS CNC

organisé par âge et constitué par des commissions nationales, permet aux comités de pilotage territoriaux de définir les programmations annuelles.



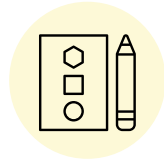
DES PROJECTIONS* organisées dans les cinémas de proximité spécialement à l'intention des élèves.

* au moins 2 séances pour **Maternelle au cinéma** et 3 séances pour **École et cinéma**, **Collège au cinéma** et **Lycéens et apprentis au cinéma**

IMPLICATION DES ENSEIGNANTS

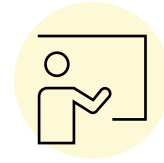
La participation aux dispositifs repose sur le volontariat des directeurs, chefs d'établissement et des enseignants qui souhaitent en faire bénéficier leurs classes. Les activités proposées sont inscrites dans le temps et le calendrier scolaire.

Pour accompagner les enseignants dans leur travail d'exploitation pédagogique :



DES OUTILS PÉDAGOGIQUES

destinés aux enseignants et aux élèves
leurs sont fournis gracieusement.



DES ACTIONS DE FORMATION

spécifiques sont mises en œuvre
pour les enseignants inscrits.

LES OBJECTIFS

Ces quatre dispositifs d'éducation artistique ambitionnent de constituer, grâce au travail pédagogique d'accompagnement conduit par les enseignants et les partenaires culturels, **les bases d'une culture cinématographique** chez les élèves.

- ▶ **Faciliter** l'accès du plus grand nombre d'élèves à la culture et à l'écriture cinématographique dans une volonté d'égalité entre tous les territoires.
- ▶ **Aborder** le cinéma en tant qu'art.
- ▶ **Découvrir** et **partager** collectivement en salle de cinéma des œuvres cinématographiques.
- ▶ **Rencontrer** des professionnels du cinéma et d'autres domaines.
- ▶ **Favoriser** une pratique artistique et culturelle.

Les objectifs de progression des élèves au fil de leur scolarité :



LA DÉCOUVERTE des œuvres cinématographiques, d'un lieu et d'une pratique culturelle



L'IDENTIFICATION du 7^e art



L'EXPLORATION des genres, des registres et la diversité culturelle des cinématographies



LA PRÉPARATION de futurs spectateurs avertis et jeunes cinéphiles

RÔLE DES PARTENAIRES

La mise en œuvre des dispositifs repose sur une logique partenariale forte où chacun contribue à la réussite globale :

- ▶ les salles de cinéma et les cinémas itinérants veillent à assurer le meilleur accueil et accompagnement des élèves ;
- ▶ les représentants de l'Éducation nationale et de l'enseignement agricole offrent les conditions nécessaires aux enseignants, directeurs d'école et chefs d'établissement pour organiser ces actions et impulser de la formation ;
- ▶ les collectivités territoriales et les DRAC financent les coordinations pour mettre en œuvre ces dispositifs et dans certains cas, des actions complémentaires ;
- ▶ la coordination nationale est assurée par le CNC ou par L'Archipel des Lucioles ;
- ▶ les coordinations départementales et régionales organisent de façon concrète les dispositifs.

REGARD SUR L'ANNÉE

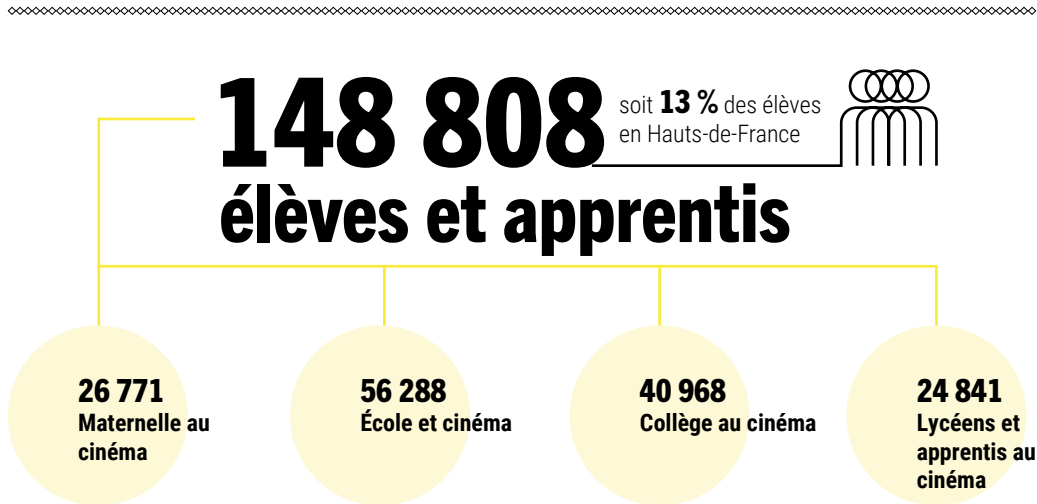


LES CHIFFRES-CLÉS

4

dispositifs d'éducation au cinéma développés en région Hauts-de-France

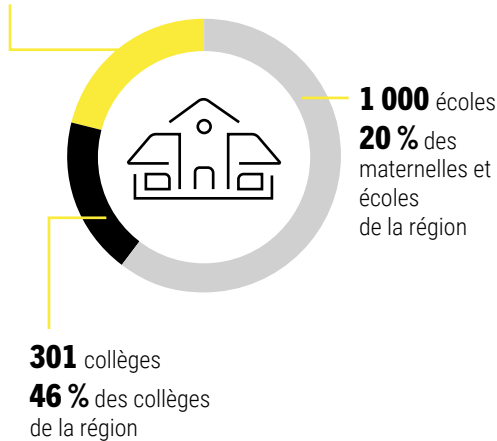
MATERNELLE AU CINÉMA
ÉCOLE ET CINÉMA
COLLÈGE AU CINÉMA
LYCÉENS ET APPRENTIS AU CINÉMA



1 599 établissements scolaires

soit 27 % des établissements des Hauts-de-France

298 lycées, CFA et MFR
72 % des lycées de la région



près de

6 790 enseignants mobilisés

560 communes

soit 15 %

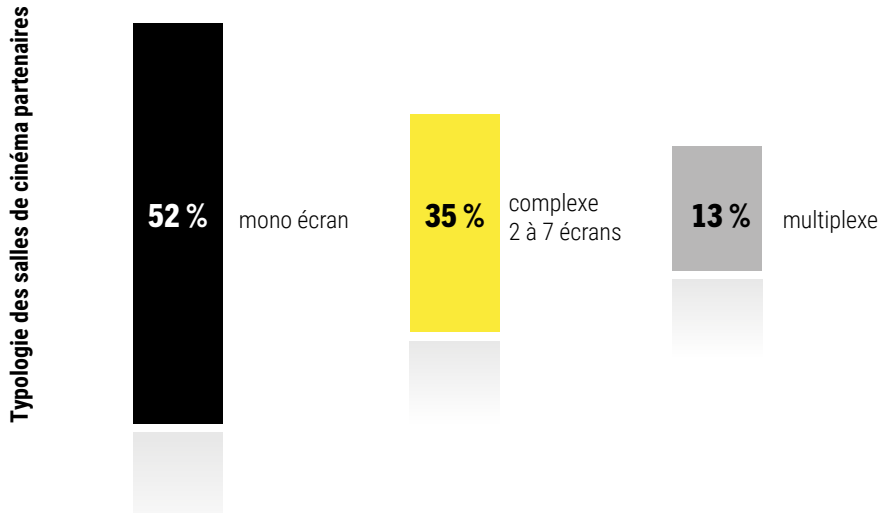
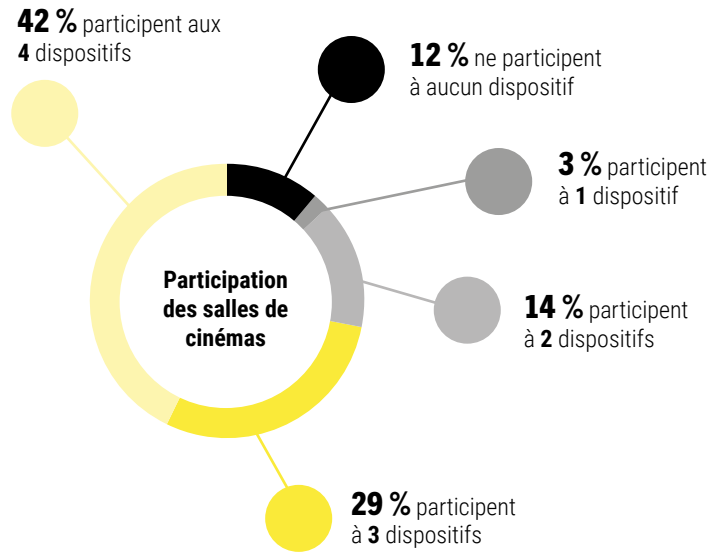
89

communautés de communes, d'agglomération, urbaines et métropoles

soit 97 %

106
salles
de cinéma
soit **88 %**

dont les **4**
cinémas
itinérants
soit **la totalité**



Taux de pénétration des dispositifs scolaires en Hauts-de-France*

	INSCRITS AUX DISPOSITIFS		TAUX DE PARTICIPATION*	
	Établissements**	Élèves	Établissements	Élèves
Aisne	124	10 381	21 %	11 %
Nord	733	84 522	32 %	17 %
Oise	236	20 063	24 %	13 %
Pas-de-Calais	223	15 184	15 %	6 %
Somme	283	18 658	45 %	20 %
RÉGION	1 599	148 808	27 %	13 %

* Face à la difficulté de faire converger les modes de calcul par niveau et par filière, nous avons calculé le taux de participation de **Lycéens et apprentis au cinéma** en prenant en compte les effectifs et les établissements publics et privés sous contrat du 2nd degré - 2nd cycle, hors élèves et établissements Post-Bac et CFA.

** Dans ce cumul, nous n'avons comptabilisé qu'une fois les établissements scolaires participant à la fois à **Maternelle au cinéma** et à **École et cinéma**

QUESTIONNAIRE COMMUN D'ÉVALUATION RÉGIONALE

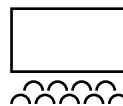
Le réseau des coordinateurs en Hauts-de-France et l'Acap mettent en place depuis 2019 un questionnaire d'évaluation commun à tous pour faciliter le travail de bilan annuel des dispositifs. L'objectif est de recueillir des informations auprès des établissements scolaires et des salles de cinéma pour disposer de données de comparaison annuelles et systématiques.

La totalité des coordinations de **Maternelle au cinéma**, **École et cinéma**, **Collège au cinéma** et **Lycéens et apprentis au cinéma** a participé au questionnaire, ce qui a permis de récolter les réponses de **70 salles de cinéma et cinémas itinérants** (soit 66 %) et de **814 établissements scolaires pour 4 008 classes**, (soit 58 % des participants aux dispositifs).

À travers les données chiffrées et les retours écrits par les enseignants et les exploitants, se dessine une formidable dynamique de participation à l'éducation au cinéma dans toute la région Hauts-de-France, tous niveaux confondus. Quelques grands indicateurs régionaux pour l'année 2023-2024 sont mis en exergue et commentés dans ce chapitre.

GRANDE SATISFACTION PARTAGÉE PAR LES ÉTABLISSEMENTS SCOLAIRES ET LES SALLES DE CINÉMA

97%
DES ÉTABLISSEMENTS
SCOLAIRES

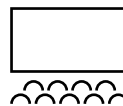


97%
DES SALLES
DE CINÉMA

sont satisfaits de leur participation aux dispositifs, tous niveaux confondus.

AUCUNE DIFFICULTÉ DANS L'ORGANISATION ET LE DÉROULEMENT DES PROJECTIONS

89%
DES ÉTABLISSEMENTS
SCOLAIRES



69%
DES SALLES
DE CINÉMA

Les établissements rencontrent moins de difficultés en 2023-2024 (-7 points par rapport à 2022-2023).

Alors que 5 % des salles de cinéma ressentent des difficultés pendant les projections, 31 % d'entre elles en rencontrent davantage dans l'organisation des séances. Les problématiques sont liées principalement à la logistique de programmation, les annulations (13 %), la difficulté à regrouper les élèves et la démultiplication de séances (12 %).

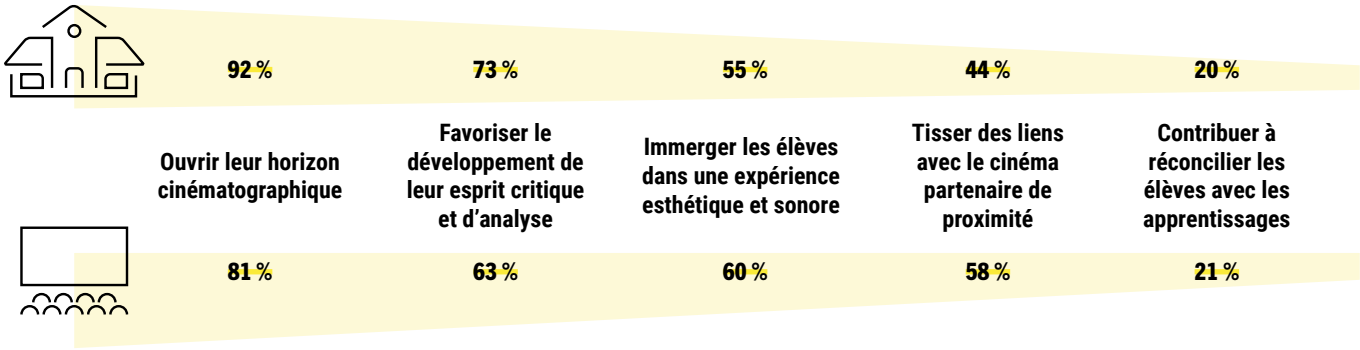
TÉMOIGNAGES DE SALLES DE CINÉMA

"CE N'EST PAS AU POINT DE QUALIFIER CELA DE DIFFICULTÉS, MAIS IL EST VRAI QU'ON ATTEINT LA LIMITE ORGANISATIONNELLE EN TERMES DE NOMBRE DE SÉANCES (D'AUTANT PLUS QU'IL ARRIVE QUE CERTAINES SOIENT REPORTÉES AU DERNIER MOMENT)."

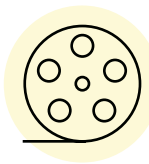
"DES ENSEIGNANTS MANQUENT DE RÉACTIVITÉ ET DE RIGUEUR. DES SÉANCES ONT ÉTÉ CONFIRMÉES, PUIS DÉPLACÉES, PUIS À NOUVEAU DÉPLACÉES. CE JEU DE VA-ET-VIENT NOUS FAIT PERDRE DU TEMPS."

"LA PRINCIPALE DIFFICULTÉ EST DE RÉUSSIR, POUR CERTAINS LYCÉES PROFESSIONNELS, À RENTRER DANS LE CRÉNEAU À CAUSE DES STAGES."

LES PHRASES CLÉS POUR DÉCRIRE LES DISPOSITIFS SCOLAIRES



PRÉVISIONNEMENTS, FORMATIONS ET RESSOURCES PÉDAGOGIQUES



68% DES ENSEIGNANTS ONT VU LES FILMS DES DISPOSITIFS

avant les séances scolaires, dont **60%** lors des prévisionnements.



PRÈS D'1 ENSEIGNANT SUR 2 A PARTICIPÉ À DES FORMATIONS

Les formations proposées par la coordination sont particulièrement suivies, ainsi que celles programmées dans le cadre du plan académique de formation ou encore à travers les prévisionnements.

82% de satisfaction sur les formations proposées (-6 points par rapport à 2022-2023)

TÉMOIGNAGES D'ENSEIGNANTS

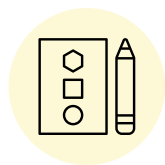
“LE LIEN AVEC LA DÉMARCHE EAC DEVRAIT ÊTRE PRIORITAIRE DE MON POINT DE VUE. LES FORMATIONS PROPOSENT UNE ANALYSE DU FILM PENDANT DEUX HEURES. SI LE CONTENU EST TOUT À FAIT INTÉRESSANT, IL PEUT CEPENDANT ÊTRE CONSULTÉ AU TRAVERS DES DOSSIERS PÉDAGOGIQUES. LA CONSTRUCTION D'UNE PROBLÉMATIQUE ARTISTIQUE, LES RÉFÉRENCES, LES PRATIQUES ARTISTIQUES, ETC. POURRAIENT ÊTRE D'AVANTAGE DÉTAILLÉES. LA CONSEILLÈRE EN ARTS VISUELS MOBILISÉE POUR CES FORMATIONS N'A MALHEUREUSEMENT PAS LE TEMPS DE PRÉSENTER LES PISTES QU'ELLE A PRÉPARÉES.”

“[...] NOUS AVONS ENTENDU QUE LES FORMATIONS EN PRÉSENTIEL ÉTAIENT TERMINÉES EN CE QUI CONCERNE COLLÈGE AU CINÉMA ET QU'ELLES SERAIENT DÉSORMAIS EN DISTANCIEL. JE TROUVE CELA REGRETTABLE. LES ENSEIGNANTS DOIVENT ÊTRE ARMÉS POUR TRAVAILLER L'ÉDUCATION AUX IMAGES AVEC LES ÉLÈVES.”

“...] C'EST SUR LA PARTIE PÉDAGOGIQUE QU'IL EST INTÉRESSANT D'ÉCHANGER OU D'ÊTRE INITIÉ, PAR MANQUE DE TEMPS C'ÉTAIT PARFOIS LA PARTIE TRONQUÉE OU SURVOLÉE ET CELA EST DOMMAGE. DES ORDRES DE MISSION POUR LES PRÉVISIONNEMENTS SERAIENT INTÉRESSANTS ÉGALEMENT S'IL VOUS PLAÎT.”



92% des enseignants de **Maternelle au cinéma**, **École et cinéma** et **Collège au cinéma** utilisent les **RESSOURCES PÉDAGOGIQUES**. Par rapport aux années précédentes où le national était largement plébiscité, les enseignants ont, en 2023-2024, beaucoup plus consulté des ressources « régionales » émanant des structures en Hauts-de-France (43%). On constate une forte hausse de consultation des sites internet académiques : **46%** soit +18 points par rapport à 2022-2023.



ACTIONS DE PROLONGEMENT

90% DES ENSEIGNANTS PROPOSENT DES TEMPS PÉDAGOGIQUES EN CLASSE

pour prolonger les projections des dispositifs.

26% DES SALLES PROPOSENT DES PROLONGEMENTS AUX PROJECTIONS DES DISPOSITIFS.

Chiffre en constante augmentation depuis 2019 : +6 points

LES DEUX PRINCIPALES RAISONS QUI EMPÊCHENT UN TRAVAIL EN CLASSE :

- > le manque de temps
- > des difficultés d'organisation interne

La raison principale avancée par les enseignants et les exploitants, tous dispositifs confondus, est le manque de temps. Les salles de cinéma ajoutent que ce ne sont pas à elles de mettre en place des prolongements.

ÉLARGISSEMENT DES PARTENARIATS POUR LES SALLES GRÂCE AUX DISPOSITIFS ET AU PASS CULTURE



LES SALLES ONT PU À 46% ÉLARGIR LEURS PARTENARIATS AVEC LES ÉTABLISSEMENTS SCOLAIRES grâce aux dispositifs. Une meilleure connaissance des besoins et des envies des établissements favorisent un travail en commun.

80% DES SALLES ONT RÉPONDU QUE LE PASS CULTURE A FAVORISÉ LE DÉVELOPPEMENT DES SÉANCES SCOLAIRES HORS DISPOSITIF.

TÉMOIGNAGES DE SALLES DE CINÉMA

“NOUS AVONS PU DÉVELOPPER DES PROGRAMMATIONS COHÉRENTES SELON LES PROGRAMMES ET DEMANDES, SOUVENT AVEC UN ACCOMPAGNEMENT (MÉDIATION CULTURELLE, AVANT-PROGRAMME, PRÉSENCE DE CINÉASTE).”

“POUR NOUS, LA PRIORITÉ EST DE CALER LES SÉANCES DES DISPOSITIFS SCOLAIRES. SELON NOS DISPONIBILITÉS, NOUS PROPOSONS ENSUITE DES SÉANCES OU RÉPONDONS FAVORABLEMENT AUX DEMANDES ANNEXES AVEC OU SANS PASS CULTURE COLLECTIF.”

“LES ÉLÈVES VIENNENT À PRÉSENT SUR DES OPÉRATIONS ALTERNATIVES.”

“DES PROFESSEURS QUI NE PARTICIPENT PAS AU DISPOSITIF MAIS DONT UN OU PLUSIEURS COLLÈGUES PARTICIPENT, M'ONT CONTACTÉ POUR ORGANISER AU MOINS UNE SÉANCE PÉDAGOGIQUE DANS L'ANNÉE. LE PASS CULTURE ET SES OFFRES COLLECTIVES ONT AUSSI FAVORISÉ CET ÉLARGISSEMENT DES PARTENARIATS.”

“GESTION DE LA MISE EN LIGNE VIA PASS CULTURE QUI DEMANDE PLUS DE TEMPS QU'UNE RÉSERVATION CLASSIQUE DANS NOTRE CINÉMA PUIS L'ATTENTE ET CERTAINES FOIS LA RELANCE AUPRÈS DES ÉTABLISSEMENTS POUR QU'ILS VALIDENT LES SÉANCES. JE PENSE ÉGALEMENT QUE LES PROFESSEURS NE SONT PAS FORCÉMENT TOUS FORMÉS À LA PLATEFORME CE QUI PEUT S'AVÉRER COMPLIQUÉ PAR LA SUITE...”

IMPLANTATION TERRITORIALE



DÉPARTEMENT DE L' AISNE



Maternelle au cinéma



École et cinéma



Collège au cinéma



Lycéens et apprentis au cinéma

10 381 élèves

124 établissements scolaires**

16 lieux de projection

6 pays

17 communautés d'agglomération et de communes

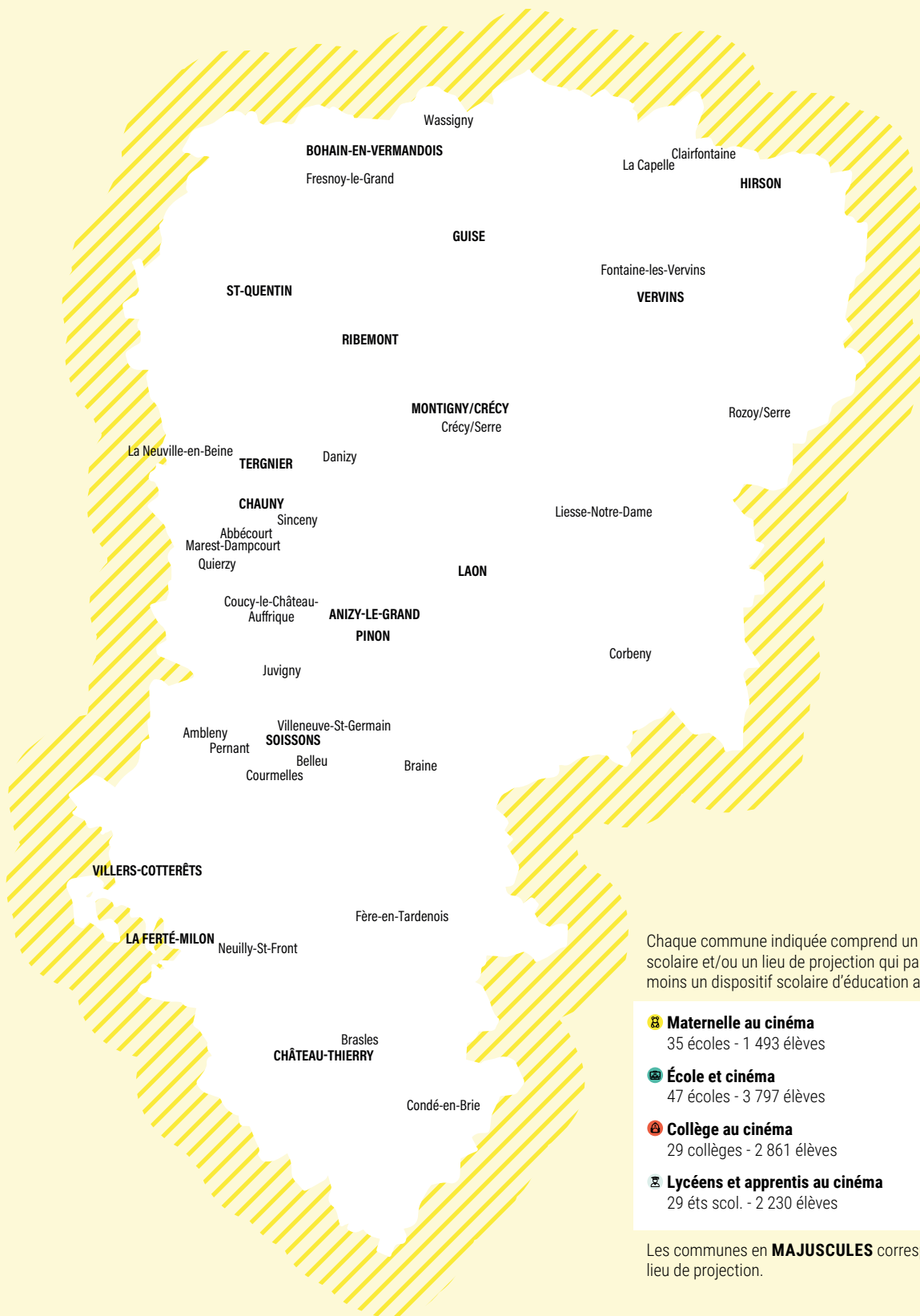
43 communes

		COMMUNES PARTICIPANTES*	ÉLÈVES	ÉTS SCOLAIRES
PAYS CHAUNOIS	CA Chauny - Tergnier La Fère	Abbccourt - CHAUNY - Danizy - Marest-Dampcourt La Neuville-en-Beine - Quierzy - Sinceny - TERGNIER	882	14
PAYS DU GRAND-LAONNOIS	CA du Pays de Laon	LAON	699	9
	CC de la Champagne Picarde	Liesse-Notre-Dame	115	1
	CC du Chemin des Dames	Corbeny	145	1
	CC du Pays de la Serre	Crécy/Serre - <u>MONTIGNY/CRÉCY</u>	248	2
	CC Picardie des Châteaux	<u>ANIZY-LE-GRAND</u> - Coucy-le-Château-Auffrique - <u>PINON</u>	451	4
PAYS DU SAINT-QUENTINOIS	CA du Saint-Quentinois	ST-QUENTIN	1 926	24
	CC du Pays du Vermandois	BOHAIN-EN-VERMANDOIS - Fresnoy-le-Grand	222	3
	CC du Val de l'Oise	<u>RIBEMONT</u>	102	1
UNION DES CC DU SUD DE L' AISNE	CA de la Région de Château-Thierry	Brasles - CHÂTEAU-THIERRY - Condé-en-Brie Fère-en-Tardenois - Neuilly-St-Front	1 802	19
PAYS DU SOISSONNAIS	CC Retz-en-Valois	Ambleny - LA FERTÉ-MILON - Pernant - VILLERS-COTTERÊTS	461	6
	CC du Val de l'Aisne	Braine	130	1
	GrandSoissons Agglomération	Belleu - Courmelles - Juvigny - SOISSONS Villeneuve-St-Germain	1 827	21
PAYS DE LA THIÉRACHE	CC des Portes de la Thiérache	Rozoy/Serre	37	1
	CC de la Thiérache du Centre	Clairfontaine - La Capelle - Fontaine-lès-Vervins - VERVINS	713	7
	CC Thiérache Sambre et Oise	GUISE - Wassigny	195	2
	CC des Trois Rivières	HIRSON	426	8



CA : communauté d'agglomération - CC : communauté de communes - CU : communauté urbaine

*Les communes en majuscule correspondent à un lieu de projection et celles soulignées, à un point du cinéma itinérant FDMJC02.

** Dans ce cumul, nous n'avons comptabilisé qu'une fois les établissements scolaires participant à la fois à **Maternelle au cinéma** et à **École et cinéma**.



Chaque commune indiquée comprend un établissement scolaire et/ou un lieu de projection qui participe à au moins un dispositif scolaire d'éducation au cinéma.

-  **Maternelle au cinéma**
35 écoles - 1 493 élèves
-  **École et cinéma**
47 écoles - 3 797 élèves
-  **Collège au cinéma**
29 collèges - 2 861 élèves
-  **Lycéens et apprentis au cinéma**
29 éts scol. - 2 230 élèves

Les communes en **MAJUSCULES** correspondent à un lieu de projection.

**4 LIEUX DE PROJECTION
CINÉMA ITINÉRANT FDMJC02**

Anizy-le-Grand
Montigny/Crécy
Pinon
Ribemont

12 SALLES ASSOCIÉES

Bohain-en-Vermandois
Cinéma Louis Jouvét
Château-Thierry
Cinéma Théâtre
Chauny
Cinéma Lumière
Guise
Cinéma Vox

Hirson
Cinéma Sonhir
La Ferté-Milon
Cinéma Jean Racine
Laon
Ciné Laon
St-Quentin
CGR Saint-Quentin

Soissons
CGR Soissons
Tergnier
Cinéma Casino
Vervins
Cinéma Piccoli Piccolo
Villers-Cotterêts
Cinéma Les Clubs

LES DISPOSITIFS EN UN COUP D'ŒIL

DÉPARTEMENT DE L'AISNE

ANNÉES D'ENTRÉE

- Maternelle au cinéma : 2019
- École et cinéma : 1997
- Collège au cinéma : 1997
- Lycéens et apprentis au cinéma : 2001

ACCOMPAGNEMENT DES ENSEIGNANTS

Maternelle au cinéma

- Prévisionnement en streaming sur la plateforme BeHive
- 1 formation sur m@gistère proposant des pistes d'exploitation pédagogique et des outils d'analyse filmique

École et cinéma

- 1 temps de prévisionnement
- Prévisionnement en streaming sur la plateforme BeHive
- 1 formation sur m@gistère proposant des pistes d'exploitation pédagogique et des outils d'analyse filmique

Collège au cinéma

- 5 temps de prévisionnement
- 1 journée de formation dans le cadre du plan académique de formation (PAF), consacrée à la présentation du dispositif, des ressources ainsi qu'à des ateliers pratiques

Lycéens et apprentis au cinéma

- 1 journée de prévisionnement, suivi de la formation autour des films communs à tous
- 1 webinaire autour des films complémentaires sur m@gistère
- 1 journée de prévisionnement, suivi de la formation inscrit au plan académique de formation (PAF) autour du film du comité de programmation jeunes



CHOIX DES FILMS

	Maternelle au cinéma			École et cinéma				Collège au cinéma				Lycéens et apprentis au cinéma	
	PS	MS	GS	CP	CE1	CE2	CM1	CM2	6 ^e	5 ^e	4 ^e		3 ^e
<i>Quel cirque !</i> - programme de courts métrages (République Tchèque - de 1957 à 1983)	★	★											
<i>La Petite Fabrique du monde</i> - programme de courts métrages (Allemagne, États-Unis, Grande-Bretagne, Italie, Portugal, Russie et Suisse - de 2009 à 2012)	★	★	★										
<i>Petites Casseroles</i> - programme de courts métrages (Allemagne, France, Irlande, Russie et Suisse - de 2012 à 2014)		★	★										
<i>Le Cirque de Charles Chaplin</i> (États-Unis - 1928)			★	★	★	★							
<i>L'Étrange Noël de M. Jack</i> de Tim Burton et Henry Selick (États-Unis - 1993)				★	★	★							
<i>Rumba</i> de Dominique Abel, Fiona Gordon et Bruno Romy (Belgique, France - 2008)				★	★	★	★	★					
<i>Le Roi des masques</i> de Wu Tian-Ming (Chine - 1995)							★	★					
<i>Chantons sous la pluie</i> de Stanley Donen et Gene Kelly (États-Unis - 1952)							★	★	★	★			
<i>Chicken Run</i> de Peter Lord et Nick Park (Grande-Bretagne - 2000)									★	★			
<i>Le Pays des sourds</i> de Nicolas Philibert (France - 1993)									★	★	★	★	
<i>Persepolis</i> de Marjane Satrapi et Vincent Paronnaud (France - 2007)											★	★	
<i>The Fits</i> d'Anna Rose Holmer (États-Unis - 2016)											★	★	
<i>Les Lumières de la ville</i> de Charles Chaplin (États-Unis - 1931)													★
<i>L'Heure de la sortie</i> de Sébastien Marnier (France - 2019)													★
<i>Femmes au bord de la crise de nerfs</i> de Pedro Almodovar (Espagne - 1988), précédé d' <i>Ashmahan, la diva</i> de Chloé Mazlo (France - 2019)													★
<i>Diffraction</i> - programme de courts métrages régionaux (France - de 2017 à 2020)													★
<i>La Traversée</i> de Florence Miailhe (France - 2021)													★

FINANCEMENTS

La DRAC Hauts-de-France et le CNC apportent un soutien financier à la coordination départementale cinéma pour **Maternelle au cinéma, École et cinéma** et **Collège au cinéma**.

La DRAC Hauts-de-France et la Région Hauts-de-France apportent un soutien financier à la coordination régionale de **Lycéens et apprentis au cinéma**.

Maternelle au cinéma, École et cinéma

Le coût des entrées et des transports est, selon les cas, à la charge des écoles ou des communes.

Collège au cinéma

Le coût des entrées est à la charge des collèges.

Le coût des transports est pris en charge par le Conseil départemental de l'Aisne.

Lycéens et apprentis au cinéma

Le coût des entrées des deux films communs obligatoires est pris en charge par la Région Hauts-de-France et le coût des entrées des films complémentaires, éligibles au pass Culture, est à la charge des établissements.

Le coût des transports est à la charge des établissements. Une prise en charge est possible dans la dotation globale attribuée par la Région pour chaque établissement public, sur arbitrage du chef d'établissement.

CONTACTS

COORDINATION MATERNELLE AU CINÉMA - ÉCOLE ET CINÉMA COLLÈGE AU CINÉMA

Direction des services départementaux de l'éducation nationale de l'Aisne

Tél : 03 23 26 26 11

Coordinatrice **Maternelle au cinéma** et **École et cinéma** : Estelle François
cpd02.musique-et-memoire@ac-amiens.fr

Chargée de la mission **Collège au cinéma** : Isabelle Gondré
isabelle.bihare@ac-amiens.fr

Coordinatrice **Collège au cinéma** : Catherine Thiebaut
cpd02.ouverture-culturelle-internationale@ac-amiens.fr

Ciné-Jeune de l'Aisne - Tél : 03 23 79 39 37

Coordinateur : Loïc Dazin - loic@cinejeunedelaisne.fr

COORDINATION LYCÉENS ET APPRENTIS AU CINÉMA ACADÉMIE D'AMIENS ET PILOTE RÉGIONAL

Acap - pôle régional image - Tél : 03 22 72 68 30

Coordinatrice : Julie Barbier-Bonnentien - juliebonnentien@acap-cinema.com

Responsable de l'éducation aux images en temps scolaire :

Stéphanie Troivaux - stephanietroivaux@acap-cinema.com



DÉPARTEMENT DU NORD



Maternelle au cinéma



École et cinéma



Collège au cinéma



Lycéens et apprentis au cinéma

84 522 élèves

733 établissements scolaires**

45 lieux de projection

5 pays

16 communautés d'agglomération, urbaines et de communes

1 métropole

187 communes

		COMMUNES PARTICIPANTES*	ÉLÈVES	ÉTS SCOLAIRES
PAYS DU CAMBRÉSIS	CA de Cambrai	Awoingt - CAMBRAI - Crèvecœur/l'Escaut - Escaudœuvres Gonnelieu - Iwuy - Masnières - Villers-Plouich	2 257	24
	CC du Caudrésis-Catésis	Avesnes-les-Aubert - Beauvois-en-Cambrésis - CAUDRY - Estourmel LE CATEAU-CAMBRÉSIS - Neuville - Villers-Outreaux	1 584	16
	CC du Pays du Solesmois	Haussy - Saulzoir - Solesmes	229	3
PAYS CŒUR DE FLANDRE	CC de Flandre Intérieure	BAILLEUL - Bavinchove - Cassel - Le Doulieu - HAZEBROUCK Méteren - Nieppe	3 370	25
	CC Flandre Lys	Estaires - MERVILLE	1 384	9
PAYS DES MOULINS DE FLANDRE	CC des Hauts de Flandre	Bergues - Bollezeele - Hondschote - Hoymille - Killem - Watten Wormhout	1 168	10
	CU de Dunkerque	Bourbourg - BRAY-DUNES - Cappelle-la-Grande COUDEKERQUE-BRANCHE - Craywick - DUNKERQUE GRANDE-SYNTHÉ - GRAVELINES - Leffrinckoucke - Loon-Plage Spycker - St-Pol/Mer - Tétéghem-Coudekerque-Village - Zuydcoote	10 138	89
PAYS PÉVÉLOIS	CC Pévèle Carembault	Bachy - Cysoing - Genech - Gondrecourt - Mérignies - Nomain - ORCHIES Phalempin - Pont-à-Marcq - TEMPLEUVE-EN-PÉVÈLE - THUMÉRIES	1 934	15
PAYS DE SAMBRE- AVESNOIS	CA Maubeuge-Val de Sambre	Assevent - Aulnoy-Aymeries - Berlaimont - Boussois - Colleret Cousolre - Feignies - Ferrière-la-Grande - Ferrière-la-Petite Hautmont - JEUMONT - Louvroil - MAUBEUGE - Monceau-St-Waast Recquignies - Rousies - Vieux-Mesnil - Vieux-Reng - Villers-Sire-Nicole	6 057	60
	CC du Cœur de l'Avesnois	Avesnelles - AVESNES/HELPE - Cartignies - Clairfayts - Etroëungt Floyon - Sains-du-Nord - Sars-Poteries - SOLRE-LE-CHÂTEAU St-Hilaire/Helpe	1 656	16
	CC du Pays de Mormal	Gommegnies - Landrecies - LE QUESNOY - Poix-du-Nord - Villers-Pol	1 082	8
	CC Sud Avesnois	FOURMIÉS - Glageon - Trélon	815	10
CC, CU, MÉTROPOLE NON ATTACHÉES À UN PAYS	CA de la Porte du Hainaut	Bouchain - DENAIN - DOUCHY-LES-MINES - Escaudain - Escautpont Lourches - Mortagne-du-Nord - ST-AMAND-LES-EAUX - Thiant Thun-St-Amand - Trith-St-Léger	3 160	30
	CA de Valenciennes Métropole	Anzin - Beuvrages - Bruay/l'Escaut - Condé/l'Escaut - Marly Onnaing - Petite-Forêt - Prouvy - Quiévrechain - Sebourg - St-Saulve VALENCIENNES - Vicq - Vieux-Condé	3 462	36
	CC Cœur d'Ostrevent	ANICHE - Auberchicourt - Marchiennes - Masny - Montigny-en-Ostrevent - Pecquencourt - Somain - Tilloy-lez-Marchiennes	1 420	15
	Douaisis Agglo	Cuincy - DOUAI - Flines-Lez-Râches - Lallaing - Lambres-lez-Douai Raimbeaucourt - Roost-Warendin - Sin-le-Noble - Waziers	3 164	29
	Métropole Européenne de Lille	Allenes-les-Marais - ANNEULLIN - ARMENTIÈRES - Aubers - La Bassée Beaucamps-Ligny - Bondues - BOUSBECQUE - Carnin La Chapelle-d'Armentières - Comines - Croix - Erquinghem-Lys Faches-Thumesnil - HALLUIN - Haubourdin - Hem - Houplines LAMBERSART - LEERS - Lesquin - Lezennes - LILLE - Lomme - Loos Lys-lez-Lannoy - La Madeleine - MARCQ-EN-BARŒUL Marquette-Lez-Lille - Mons-en-Barœul - Mouvoux - Neuville-en-Ferrain Noyelles-lès-Seclin - Pérenchies - Provin - Ronchin - RONCQ - ROUBAIX SANTES - Seclin - St-André-lez-Lille - Toufflers - TOURCOING - VILLENEUVE-D'ASCQ - WASQUEHAL - Wattignies - Wattrelos - Wavrin Wervicq-Sud	41 642	338

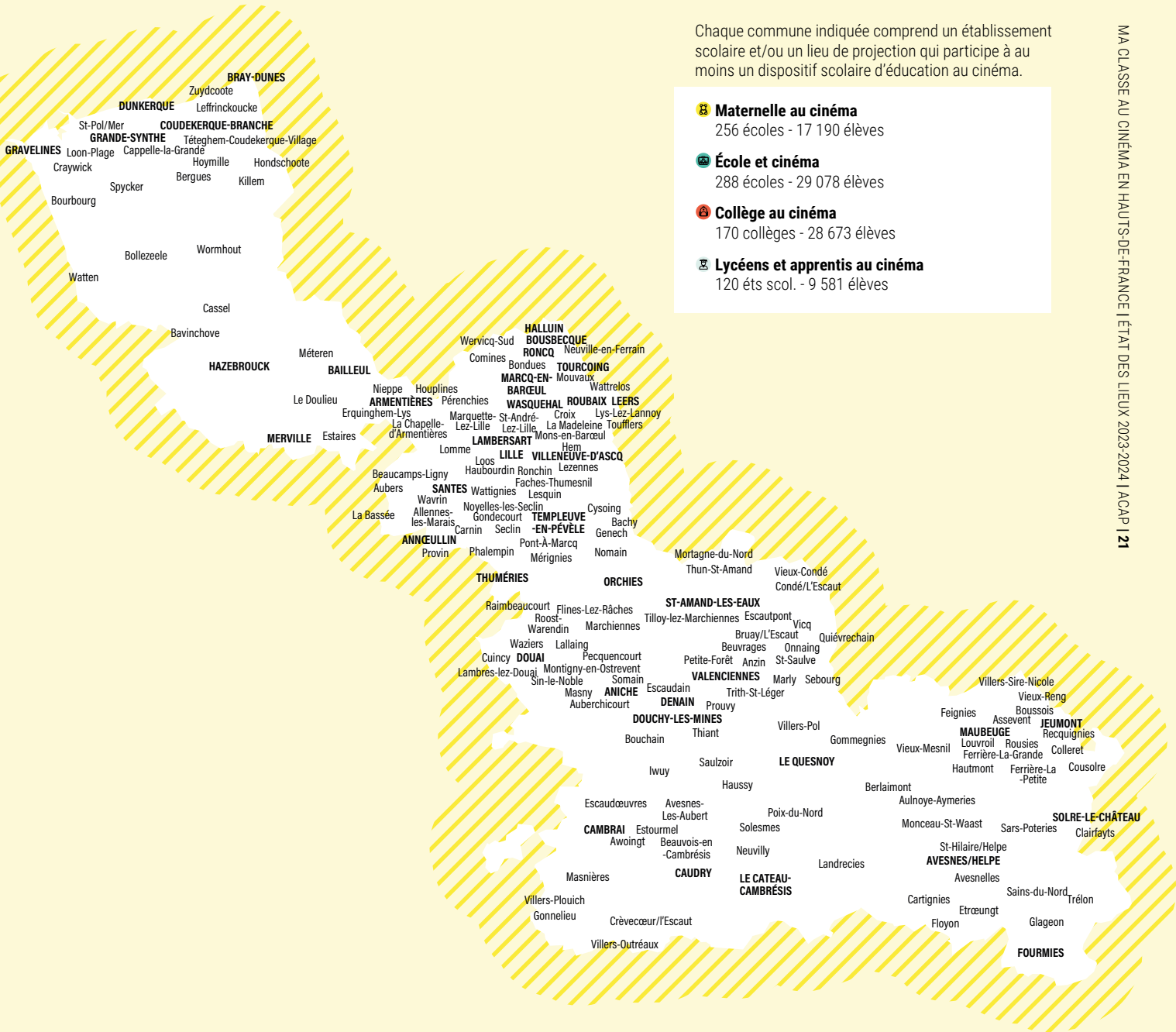
CA : communauté d'agglomération - CC : communauté de communes - CU : communauté urbaine

*Les communes en majuscule correspondent à un lieu de projection et celles soulignées, à un point du cinéma itinérant CinéLigue Hauts-de-France.

** Dans ce cumul, nous n'avons comptabilisé qu'une fois les établissements scolaires participant à la fois à Maternelle au cinéma et à École et cinéma.

Chaque commune indiquée comprend un établissement scolaire et/ou un lieu de projection qui participe à au moins un dispositif scolaire d'éducation au cinéma.

-  **Maternelle au cinéma**
256 écoles - 17 190 élèves
-  **École et cinéma**
288 écoles - 29 078 élèves
-  **Collège au cinéma**
170 collèges - 28 673 élèves
-  **Lycéens et apprentis au cinéma**
120 ets scol. - 9 581 élèves



**4 LIEUX DE PROJECTION
CINÉMA ITINÉRANT
CINÉLIQUE HAUTS-DE-FRANCE**

Annoeulin
Le Quesnoy
Orchies
St-Amand-les-Eaux

41 SALLES ASSOCIÉES

Aniche // L'Idéal Cinéma
Armentières // Cinéma Les Lumières
Avesnes/Helppe // Cinéma Le Caméo
Bailleul // Cinéma Le Flandria
Bousbecque // Cinéma Le Foyer
Bray-Dunes // Cinéma Fa-Mi-La
Cambrai // Cinéma Le Palace
Le Cateau-Cambrésis // Cinéma Le Sélect
Caudry // Cinéma Le Millenium
Coudekerque-Branche // Studio du Hérisson
Denain // Megarama Denain
Douai // Cinéma Paul Desmarests et Cinéma Majestic Douai
Douchy-les-Mines // Cinéma de L'Imaginaire

Dunkerque // Studio 43
Fourmies // Cinéma Le Sunset
Gravelines // Cinéma Le Varlin
Halluin // Cinéma Sportica
Hazebrouck // Cinéma Le Familia
Jeumont // Cinéma Le Régent
Lambersart // Ciné Lambersart
Leers // Amical Ciné
Lille // UGC Lille Le Majestic et UGC Lille Le Métropole
Marcq-en-Barœul // Cinéma Le Pont des Arts
Maubeuge // Ociné Maubeuge
Merville // Espace Culturel Robert Hossein
Roncq // Cinéma Gérard Philippe

Roubaix // UGC Roubaix Le Duplexe
St-Amand-les-Eaux // Cin'Amand
Santes // Agora Ciné
Solre-le-Château // Cinéma Rex
Templeuve-en-Pévèle // Modern Ciné
Thuméries // Cinéma Le Foyer
Tourcoing // Cinéma Le Fresnoy et Cinéma Les Écrans
Valenciennes // Gaumont Valenciennes
Villeneuve d'Ascq // Kino Ciné et Cinéma Le Mèliès
Wasquehal // Cinéma Gérard Philippe

LES DISPOSITIFS EN UN COUP D'ŒIL

DÉPARTEMENT DU NORD

ANNÉES D'ENTRÉE

- Maternelle au cinéma : 2008
- École et cinéma : 2001
- Collège au cinéma : 1992
- Lycéens et apprentis au cinéma : 1999

ACCOMPAGNEMENT DES ENSEIGNANTS

Maternelle au cinéma

- ▶ 15 temps de prévisionnement
- ▶ 1 formation en ligne d'analyse filmique

École et cinéma

- ▶ 30 temps de prévisionnement
- ▶ 5 formations en ligne d'analyse filmique

Collège au cinéma

- ▶ 2 temps de prévisionnement
- ▶ 5 journées de formation autour des pistes pédagogiques dans le cadre du plan académique de formation (PAF)

Lycéens et apprentis au cinéma

- ▶ 1 journée de prévisionnement
- ▶ 2 journées de formation consacrées à l'analyse des films communs et complémentaires
- ▶ 2 journées de formation "Itinéraires cinéma - Pratiquer le cinéma" inscrites au PAF



CHOIX DES FILMS

	Maternelle au cinéma			École et cinéma				Collège au cinéma				Lycéens et apprentis au cinéma	
	PS	MS	GS	CP	CE1	CE2	CM1	CM2	6 ^e	5 ^e	4 ^e		3 ^e
<i>Petites Casseroles</i> - programme de courts métrages (Allemagne, France, Irlande, Russie et Suisse - de 2012 à 2014)	★	★	★										
<i>Panda Petit Panda</i> - programme de courts métrages d'Isao Takahata (Japon - 1972 à 1973)	★	★	★										
<i>Wallace et Gromit : les Inventuriers</i> - programme de courts métrages de Nick Park (Grande-Bretagne - 2016)			★	★	★	★							
<i>Kéryty la maison des contes</i> de Dominique Monféry (France, Italie - 2009)				★	★	★							
<i>Calamity, une enfance de Martha Jane Canary</i> de Rémi Chaye (France, Danemark - 2020)				★	★	★	★	★					
<i>Swing</i> de Tony Gatlif (France - 2001)						★	★	★					
<i>Billy Elliot</i> de Stephen Daldry (Grande-Bretagne - 2000)						★	★	★					
<i>Fantastic Mr Fox</i> de Wes Anderson (États-Unis - 2009)									★	★			
<i>L'Homme de Rio</i> de Philippe de Broca (France - 1964)									★	★			
<i>Muksin</i> de Yasmina Ahmad (Malaisie - 2007)									★	★			
<i>Chantons sous la pluie</i> de Stanley Donen et Gene Kelly (États-Unis - 1952)											★	★	
<i>Premier Contact</i> de Denis Villeneuve (État-Unis - 2016)											★	★	
<i>Tomboy</i> de Céline Sciamma (France - 2011)											★	★	
<i>Les Lumières de la ville</i> de Charles Chaplin (États-Unis - 1931)													★
<i>L'Heure de la sortie</i> de Sébastien Marnier (France - 2019)													★
<i>Femmes au bord de la crise de nerfs</i> de Pedro Almodovar (Espagne - 1988), précédé d' <i>Ashmahan, la diva</i> de Chloé Mazlo (France - 2019)													★
<i>Diffraction</i> - programme de courts métrages régionaux (France - de 2017 à 2020)													★
<i>La Traversée</i> de Florence Mialhe (France - 2021)													★

FINANCEMENTS

La DRAC Hauts-de-France et le CNC apportent un soutien financier à la coordination départementale cinéma pour **Maternelle au cinéma, École et cinéma** et **Collège au cinéma**.

La DRAC Hauts-de-France et la Région Hauts-de-France apportent un soutien financier à la coordination régionale de **Lycéens et apprentis au cinéma**.

Maternelle au cinéma, École et cinéma

Le coût des entrées et des transports est, selon le cas, à la charge des écoles, des communes ou des communautés de communes.

Collège au cinéma

En 2023-2024, le coût des entrées est pris en charge par le Conseil départemental du Nord.

Le coût des transports est à la charge des collèges qui peuvent bénéficier d'une subvention du Conseil départemental selon leur participation à la première séance.

Lycéens et apprentis au cinéma

Le coût des entrées des deux films communs obligatoires est pris en charge par la Région Hauts-de-France et le coût des entrées des films complémentaires, éligibles au pass Culture, est à la charge des établissements.

Le coût des transports est à la charge des établissements. Une prise en charge est possible dans la dotation globale attribuée par la Région pour chaque établissement public, sur arbitrage du chef d'établissement.

CONTACTS

COORDINATION MATERNELLE AU CINÉMA - ÉCOLE ET CINÉMA

Direction des services départementaux de l'éducation nationale du Nord

Tél : 03 20 62 30 03

Conseillère pédagogique en arts visuels :

Véronique Charle - veronique.charle1@ac-lille.fr

Studio 43 - Tél : 03 28 66 47 89

Coordinatrice : Amélie Fauveau - afauveau@studio43.fr

COORDINATION COLLÈGE AU CINÉMA

Conseil départemental du Nord - Direction de la Culture - Tél : 03 59 73 81 87

Directrice de projets : Isabelle Ivanoff - collegeaucinema@lenord.fr

Rectorat de l'Académie de Lille - Tél : 03 20 15 60 00

IA-IPR Langues vivantes : Alexandre Bouchez - alexandre.bouchez@ac-lille.fr

De la suite dans les images - Tél : 03 20 93 04 84

Coordinatrice : Marine Clément - marine@delasuitedanslesimages.org

COORDINATION LYCÉENS ET APPRENTIS AU CINÉMA - ACADEMIE DE LILLE

CinéLigue Hauts-de-France - Tél : 03 20 58 14 12

Coordinatrice : Alexandre Blas - ablas@cineligue-hdf.org

PILOTE RÉGIONAL LYCÉENS ET APPRENTIS AU CINÉMA

Acap - pôle régional image - Tél : 03 22 72 68 30

Responsable de l'éducation aux images en temps scolaire :

Stéphanie Troivaux - stephanietroivaux@acap-cinema.com



DÉPARTEMENT DE L'OISE



Maternelle au cinéma



École et cinéma



Collège au cinéma



Lycéens et apprentis au cinéma

20 063 élèves

236 établissements scolaires**

30 lieux de projection

7 pays

21 communautés d'agglomération et de communes

101 communes

		COMMUNES PARTICIPANTES*	ÉLÈVES	ÉTS SCOLAIRES
PAYS DU CLERMONTOIS - PLATEAU PICARD	CC du Clermontois	Breuil-le-Vert - Bury - CLERMONT - Fitz-James - Mouy	1 416	12
	CC du Plateau Picard	Airion - Maignelay-Montigny - ST-JUST-EN-CHAUSSÉE	561	5
PAYS COMPIÉGNOIS	CA de la Région de Compiègne	Compiègne - JAUX - Margny-lès-Compiègne - Le Meux	2 039	23
	CC des Lisières de l'Oise	Couloisy - Pierrefonds	293	3
	CC de la Plaine d'Estrées	Chevrières - <u>ESTRÉES-ST-DENIS</u> - Longueil-Ste-Marie	467	6
PAYS DU GRAND BEAUVAISIS	CA du Beauvaisis	Bailleul/Thérain - BEAUVAIS - Crèvecœur-le-Grand - St-Martin-le-Nœud	3 661	39
	CC de l'Oise Picarde	BRETEUIL - Conteville - Froissy - NOYERS-ST-MARTIN	571	4
	CC du Pays de Bray	BLACOURT - Le Coudray-St-Germer - <u>SÉRIFONTAINE</u> - ST-AUBIN-EN-BRAY - ST-GERMER-DE-FLY	437	8
	CC de la Picardie Verte	Achy - Beaudedeut - Brombos - <u>CAMPEAUX</u> - Daméraucourt - Dargies - <u>FEUQUIÈRES</u> - Fontaine-Lavaganne - GRANDVILLIERS - Grémévillers - Halloy - Hautbos - Haute-Epine - Lavacquerie - Marseille-en-Beauvaisis - St-Maur - St-Quentin-des-Prés - St-Sansom-la-Poterie - <u>SONGEONS</u> - Thieuloy-St-Antoine	689	20
PAYS GRAND CREILLOIS	CA Creil Sud Oise	CREIL - MONTATAIRE - Montmacq - Nogent/Oise - Rousseloy - Villers-St-Paul	3 086	32
	CC du Liancourtois	Labruyère - Rosoy	31	2
PAYS DE SOURCES ET VALLÉES	CC des Deux Vallées	Cambonne-lès-Ribécourt - Ribécourt-Dreslincourt - THOUROTTE	595	6
	CC du Pays Noyonnais	Berlancourt - Bussy - Catigny - Flavy-le-Meldeux - Fréniches - Libermont - Muirancourt - NOYON - Salency - Villeselve	1 210	18
	CC Pays des Sources	Cuy - Dives - Lassigny - <u>RESSONS/MATZ</u>	232	4
PAYS DU SUD DE L'OISE	CC Aire Cantilienne	La Chapelle-en-Serval - CHANTILLY - Lamorlaye - Orry-la-Ville - Vineuil-St-Firmin	276	4
	CC des Pays d'Oise et d'Halatte	PONT-STE-MAXENCE - St-Martin-Longueau - Verneuil-en-Halatte - Villeneuve/Verberie	1 204	12
	CC du Pays de Valois	Brégy - CRÉPY-EN-VALOIS - Le Plessis-Belleville - Tricot - Vaumoise	744	13
	CC Senlis Sud Oise	Chamant - SENLIS	705	7
PAYS DU VEXIN-SABLONS-THELLE	CC des Sablons	Bornel - Esches - MÉRU	729	7
	CC du Thelloise	Angy - CHAMBLY - Noailles - St-Sulpice	888	8
	CC du Vexin Thelle	<u>CHAUMONT-EN-VEXIN</u> - <u>FRESNES-LÉGUILLON</u> - <u>HADANCOURT-LE-HAUT-CLOCHER</u>	229	3

CA : communauté d'agglomération - CC : communauté de communes

* Les communes en majuscule correspondent à un lieu de projection et celles soulignées, à un point du cinéma itinérant Ciné Rural 60.

** Dans ce cumul, nous n'avons comptabilisé qu'une fois les établissements scolaires participant à la fois à **Maternelle au cinéma** et à **École et cinéma**.

Chaque commune indiquée comprend un établissement scolaire et/ou un lieu de projection qui participe à au moins un dispositif scolaire d'éducation au cinéma.

<p>Maternelle au cinéma 82 écoles - 4 152 élèves</p>	<p>Collège au cinéma 34 collèges - 3 590 élèves</p>
<p>École et cinéma 108 écoles - 8 516 élèves</p>	<p>Lycéens et apprentis au cinéma 36 ét. scol. - 3 805 élèves</p>

Les communes en **MAJUSCULES** correspondent à un lieu de projection.



**15 LIEUX DE PROJECTION
CINÉMA ITINÉRANT CINÉ RURAL 60**

- Blacourt
- Breteuil
- Campeaux
- Chaumont-en-Vexin
- Estrées-St-Denis
- Feuquières
- Fresnes-Léguillon
- Grandvilliers
- Hadancourt-le-Haut-Clocher
- Noyers-St-Martin
- Ressons/Matz
- St-Aubin-en-Bray
- St-Germer-de-Fly
- Sérifontaine
- Songeons

15 SALLES ASSOCIÉES

- Beauvais**
Cinéma Agnès Varda et CGR Beauvais
- Chambly**
Cinéma Megarama Chambly
- Chantilly**
Cinéma Elysée
- Clermont**
Cinéma du Clermontois
- Creil**
Cinéma La Faiènerie

- Crépy-en-Valois**
Cinéma Les Toiles
- Jaux**
Cinéma Majestic Compiègne
- Méru**
Cinéma Le Domino
- Montataire**
Pathé Montataire
- Noyon**
Cinéma Paradisio

- Pont-Ste-Maxence**
Cinéma Le Palace
- Senlis**
Cinéma Jeanne d'Arc
- St-Just-en-Chaussée**
Cinéma Jeanne Moreau
- Thourotte**
Salle Saint-Gobain

LES DISPOSITIFS EN UN COUP D'ŒIL

DÉPARTEMENT DE L'OISE

ANNÉES D'ENTRÉE

- Maternelle au cinéma** : 2017
- École et cinéma** : 1994
- Collège au cinéma** : 1999
- Lycéens et apprentis au cinéma** : 2001

ACCOMPAGNEMENT DES ENSEIGNANTS

Maternelle et cinéma

- ▶ 3 temps de prévisionnement

École et cinéma

- ▶ 2 temps de prévisionnement
- ▶ 1 journée de formation : pour le cycle 3, autour du film *Billy Elliot* en interdegré

Collège au cinéma

- ▶ 1 journée de prévisionnement
- ▶ 1 journée de formation autour du film *Billy Elliot* en interdegré
- ▶ 1 journée de formation inscrite au plan académique de formation (PAF), consacrée à la présentation du dispositif ainsi qu'à des ateliers pratiques

Lycéens et apprentis au cinéma

- ▶ 1 journée de prévisionnement, suivi de la formation autour des films communs à tous
- ▶ 1 webinaire autour des films complémentaires sur m@gistère
- ▶ 1 journée de prévisionnement, suivi de la formation inscrit au plan académique de formation (PAF) autour du film du comité de programmation jeunes



CHOIX DES FILMS

	Maternelle au cinéma			École et cinéma				Collège au cinéma				Lycéens et apprentis au cinéma	
	PS	MS	GS	CP	CE1	CE2	CM1	CM2	6 ^e	5 ^e	4 ^e		3 ^e
<i>La Petite Taupe</i> de Zdeněk Miler - programme de courts métrages (République Tchèque - de 1968 à 1975)	★	★	★										
<i>La Farandole des couleurs</i> - programme de courts métrages (Allemagne, France, Russie, Royaume-Uni, Japon - de 2010 à 2015)	★	★	★										
<i>Le Petit chat curieux (Komaneko)</i> - programme de courts métrages de Tsuneo Goda (Japon - 2006)			★										
<i>Mon voisin Totoro</i> de Hayao Miyazaki (Japon - 1988)				★	★	★							
<i>La Vallée des loups</i> de Jean-Michel Bertrand (France - 2017)				★	★	★							
<i>L'Extraordinaire Voyage</i> de Marona d'Anca Damian (France, Roumanie - 2019)				★	★	★							
<i>L'Homme qui rétrécit</i> de Jack Arnold (États-Unis - 1957)							★	★					
<i>Le Tableau</i> de Jean-François Laguionie (France, Belgique - 2011)							★	★	★	★			
<i>Billy Elliot</i> de Stephen Daldry (Grande-Bretagne - 2000)							★	★	★	★			
<i>Les Rêves dansants</i> d'Anne Linsel et Rainer Hoffman (Allemagne - 2010)									★	★			
<i>Jeune Juliette</i> d'Anne Émond (Canada - 2019)											★	★	
<i>Frankenstein</i> de James Whale (États-Unis - 1931)											★	★	
<i>Bienvenue à Gattaca</i> d'Andrew Niccol (États-Unis - 1997)											★	★	
<i>Les Lumières de la ville</i> de Charles Chaplin (États-Unis - 1931)													★
<i>L'Heure de la sortie</i> de Sébastien Marnier (France - 2019)													★
<i>Femmes au bord de la crise de nerfs</i> de Pedro Almodovar (Espagne - 1988), précédé d' <i>Ashmahan, la diva</i> de Chloé Mazlo (France - 2019)													★
<i>Diffraction</i> - programme de courts métrages régionaux (France - de 2017 à 2020)													★
<i>La Traversée</i> de Florence Miailhe (France - 2021)													★

FINANCEMENTS

La DRAC Hauts-de-France et le CNC apportent un soutien financier à la coordination départementale cinéma pour **Maternelle au cinéma, École et cinéma** et **Collège au cinéma**.

La DRAC Hauts-de-France et la Région Hauts-de-France apportent un soutien financier à la coordination régionale de **Lycéens et apprentis au cinéma**.

Maternelle au cinéma, École et cinéma

Le coût des entrées et des transports est à la charge des écoles ou des communes.

Collège au cinéma

Le coût des entrées et des transports est à la charge des collèges.

Lycéens et apprentis au cinéma

Le coût des entrées des deux films communs obligatoires est pris en charge par la Région Hauts-de-France et le coût des entrées des films complémentaires, éligibles au pass Culture, est à la charge des établissements.

Le coût des transports est à la charge des établissements. Une prise en charge est possible dans la dotation globale attribuée par la Région pour chaque établissement public, sur arbitrage du chef d'établissement.

CONTACTS

COORDINATION MATERNELLE AU CINÉMA - ÉCOLE ET CINÉMA - COLLÈGE AU CINÉMA

Direction des services départementaux de l'éducation nationale de l'Oise

Tél : 03 44 06 45 89

Coordonnateur départemental à l'action culturelle :

Pascal Deboffle - pascal.deboffle@ac-amiens.fr

Chargé de mission pour **Collège au cinéma** :

Mickaël Goujon - mickael.goujon@ac-amiens.fr

Cinéma Agnès Varda - Tél : 03 44 10 30 80

Coordinatrice : Manon Fouraignan - m.fouraignan@asca-asso.com

COORDINATION LYCÉENS ET APPRENTIS AU CINÉMA

ACADÉMIE D'AMIENS ET PILOTE RÉGIONAL

Acap - pôle régional image - Tél : 03 22 72 68 30

Coordinatrice : Julie Barbier-Bonnentien - juliebonnentien@acap-cinema.com

Responsable de l'éducation aux images en temps scolaire :

Stéphanie Troivoux - stephanietroivoux@acap-cinema.com



DÉPARTEMENT DU PAS-DE-CALAIS



Maternelle au cinéma



École et cinéma



Collège au cinéma



Lycéens et apprentis au cinéma

15 184 élèves

223 établissements scolaires**

21 lieux de projection

7 pays

19 communautés d'agglomération, urbaines et de communes

104 communes

		COMMUNES PARTICIPANTES*	ÉLÈVES	ÉTS SCOLAIRES
PAYS D'ARTOIS	CC des Campagnes de l'Artois	Berlencourt-le-Cauroy - Camblineul - Pas-en-Artois	207	3
	CC Osartis-Marquion	Marquion	100	1
	CC du Sud-Artois	Achiet-le-Grand - <u>BAPAUME</u>	311	4
	CU d'Arras	Achicourt - Agny - ARRAS - Beaurains - Dainville Feuchy - Neuville-St-Vaast - Rœux - St-Laurent-Blangy Tilloy-lès-Mofflaines	1 752	30
PAYS BOULONNAIS	CA du Boulonnais	BOULOGNE/MER - Hesdigneul-les-Boulogne Hesdin-L'Abbé - Le Portel - St-Martin-Boulogne Wimereux	1 189	17
	CC Desvres-Samer	Colembert - Crémaret - DESVRES - Doudeauville - Menneville - Questrecques - St-Martin-Choquel Samer - Wirwignes	495	9
	CC de La Terre des 2 caps	Ferques - Rety	47	2
PAYS DU CALAISIS	CA Grand Calais Terres et Mers	CALAIS - Coulogne	851	16
	CC Pays d'Opale	Guînes	62	1
	CC de la Région d'Audruicq	Audruicq	42	1
PAYS DE LA LYS ROMANE	CA de Béthune-Bruay, Artois-Lys Romane	Annequin - AUCHEL - Auchy-les-Mines - BÉTHUNE Beuvry - BRUAY-LA-BUISSIÈRE - Calonne-Ricouart Divion - Essars - Fresnicourt-le-Dolme - Haisnes Hersin-Coupigny - Houdain - Isbergues - Lillers - Locon Nœux-les-Mines - Violaines	3 790	47
PAYS DE SAINT-OMER	CA du Pays de Saint-Omer	AIRE/LA LYS - Arques - Delettes - Helfaut Longuenesse - Mametz St-Omer - Théroouanne - Wizernes	874	16
	CC du Pays de Lumbres	Lumbres	42	1
PETR TERNOIS 7 VALLÉES	CC des 7 Vallées	Auchy-lès-Hesdin - Marconne - Rollancourt	111	3
	CC du Ternois	<u>AUXI-LE-CHÂTEAU</u> - ST-POL/TERNOISE	692	5
PAYS DU MONTREUILLOIS	CA des Deux Baies en Montreuillois	BERCK - Bernieulles - Estrée - Estréelles - Étaples Groffliers - Montcavrel - MONTREUIL/MER Rang-du-Fliers - Recques/Course LE TOUQUET-PARIS-PLAGE	1 174	18
	CC du Haut-Pays du Montreuillois	<u>FRUGES</u> - Humbert - Sorrus - Verchocq	202	4
CC NON RATTACHÉES À UN PAYS	CC Hénin-Carvin	Carvin - Courcelles-lès-Lens - COURRIÈRES - Dourges HÉNIN-BEAUMONT - Noyelles-Godault - Oignies	1 427	19
	CA de Lens-Liévin	Angres - AVION - Bully-les-Mines - Givenchy-en-Gohelle Grenay - HARNES - Lens - LIÉVIN - Loos-en-Gohelle Sains-en-Gohelle - Sallaumines - Wingles	1 816	26

Chaque commune indiquée comprend un établissement scolaire et/ou un lieu de projection qui participe à au moins un dispositif scolaire d'éducation au cinéma.

-  **Maternelle au cinéma**
45 écoles - 1 957 élèves
-  **École et cinéma**
106 écoles - 6 386 élèves
-  **Collège au cinéma**
19 collèges - 1 261 élèves
-  **Lycéens et apprentis au cinéma**
69 ét. scol. - 5 580 élèves

Les communes en **MAJUSCULES** correspondent à un lieu de projection.



**3 LIEUX DE PROJECTION
CINÉMA ITINÉRANT
CINÉLIQUE HAUTS-DE-FRANCE**

- Auxi-le-Château
- Bapaume
- Fruges

18 SALLES ASSOCIÉES

- Aire/la-Lys**
Cinéma Espace Culturel Area
- Arras**
Cinéma Megarama d'Arras
- Auchel**
Ciné Théâtre Louis Aragon
- Avion**
Cinéma Le Familia
- Béthune**
Étoile Cinémas

- Berck**
Cinos
- Boulogne/Mer**
Cinéma Megarama Les Stars
- Bruay-la-Buissière**
Cinéma Les Étoiles
- Calais**
Cinéma Alhambra
- Courrières**
Cinéma Le Travelling

- Desvres**
Ciné Desvres
- Harnes**
Cinéma Le Prévert
- Hénin-Beaumont**
Cinéville Hénin-Beaumont
- Liévin**
Pathé Liévin
- Montreuil/Mer**
Cinéma Théâtre

- St-Omer**
Ociné Saint-Omer
- St-Pol/Ternoise**
Cinéma Le Régency
- Le Touquet-Paris-Plage**
Cinéma Les 3 As

LES DISPOSITIFS EN UN COUP D'ŒIL

DÉPARTEMENT DU PAS-DE-CALAIS

ANNÉES D'ENTRÉE

- Maternelle au cinéma** : 2014
- École et cinéma** : 1998
- Collège au cinéma** : 2020
- Lycéens et apprentis au cinéma** : 1999

ACCOMPAGNEMENT DES ENSEIGNANTS

- Maternelle au cinéma**
 - ▶ 3 temps de prévisionnement, suivis d'une intervention à l'issue des projections
- École et cinéma**
 - ▶ 20 temps de prévisionnement, suivis d'une intervention à l'issue des projections
- Collège au cinéma**
 - ▶ 2 journées pédagogiques dédiées aux partenaires académiques et culturels
- Lycéens et apprentis au cinéma**
 - ▶ 1 journée de prévisionnement
 - ▶ 1 journée de formation consacrée à l'analyse des films communs
 - ▶ 2 journées de formation "Itinéraires cinéma - Questionner le cinéma" inscrites au plan académique de formation (PAF)



CHOIX DES FILMS

	Maternelle au cinéma			École et cinéma				Collège au cinéma				Lycéens et apprentis au cinéma	
	PS	MS	GS	CP	CE1	CE2	CM1	CM2	6 ^e	5 ^e	4 ^e		3 ^e
<i>L'Odyssée de Choum</i> - programme de courts métrages (Allemagne, Belgique, France, Irlande - de 2018 à 2019)	★	★	★										
<i>Le Petit Monde de Léo</i> - programme de courts métrages de Giulio Gianini (Suisse - de 1963 à 1983)	★	★	★										
<i>Katia et le crocodile</i> de Vera Simkova et Jan Kucera (Tchécoslovaquie - 1966)			★										
<i>Les Burlesques</i> - programme de courts métrages (États-Unis - de 1917 à 1926)				★	★	★							
<i>Une vie de chat</i> de Jean-Loup Felicioli et Alain Gagnol (France, Belgique - 2010)				★	★	★							
<i>Même pas peur</i> - programme de courts métrages (France et Iran - de 1970 à 2013)				★	★	★	★	★					
<i>Billy Elliot</i> de Stephen Daldry (Grande-Bretagne - 2000)							★	★					
<i>Rumba</i> de Dominique Abel, Fiona Gordon et Bruno Romy (Belgique, France - 2008)							★	★					
<i>Chicken Run</i> de Peter Lord et Nick Park (Grande-Bretagne - 2000)									★	★			
<i>Les glaneurs et les glaneuse</i> d'Agnès Varda (France - 2000)									★	★			
<i>Gagarine</i> de Fanny Liatard et Jérémy Trouilh (France - 2021)									★	★			
<i>Panic sur Florida Beach</i> de Joe Dante (États-Unis - 1993)											★	★	
<i>Nausicaä de la vallée du vent</i> d'Hayao Miyazaki (Japon - 1984)											★	★	
<i>Premier Contact</i> de Denis Villeneuve (État-Unis - 2016)											★	★	
<i>Les Lumières de la ville</i> de Charles Chaplin (États-Unis - 1931)													★
<i>L'Heure de la sortie</i> de Sébastien Marnier (France - 2019)													★
<i>Femmes au bord de la crise de nerfs</i> de Pedro Almodovar (Espagne - 1988), précédé d' <i>Ashmahan, la diva</i> de Chloé Mazlo (France - 2019)													★
<i>Diffraction</i> - programme de courts métrages régionaux (France - de 2017 à 2020)													★
<i>La Traversée</i> de Florence Miailhe (France - 2021)													★

FINANCEMENTS

La DRAC Hauts-de-France et le CNC apportent un soutien financier à la coordination départementale cinéma pour **Maternelle au cinéma, École et cinéma** et **Collège au cinéma**.

La DRAC Hauts-de-France et la Région Hauts-de-France apportent un soutien financier à la coordination régionale de **Lycéens et apprentis au cinéma**.

Maternelle au cinéma, École et cinéma

Le coût des entrées et des transports est à la charge des écoles ou des communes.

Collège au cinéma

Le coût des entrées est à la charge des collèges.

Le coût des transports est pris en charge par le Conseil départemental du Pas-de-Calais.

Lycéens et apprentis au cinéma

Le coût des entrées des deux films communs obligatoires est pris en charge par la Région Hauts-de-France et le coût des entrées des films complémentaires, éligibles au pass Culture, est à la charge des établissements.

Le coût des transports est à la charge des établissements. Une prise en charge est possible dans la dotation globale attribuée par la Région pour chaque établissement public, sur arbitrage du chef d'établissement.

CONTACTS

COORDINATION MATERNELLE AU CINÉMA - ÉCOLE ET CINÉMA

Direction des services départementaux de l'éducation nationale du Pas-de-Calais

Tél : 03 21 23 31 31

Chargé de mission arts et culture : Gérard Szarzynski - gerard.szarzynski@ac-lille.fr

De la suite dans les images - Tél : 03 20 93 04 84

Coordinatrice : Marine Clément - marine@delasuitedanslesimages.org

COORDINATION COLLÈGE AU CINÉMA

Conseil départemental du Pas-de-Calais - Direction de la culture - Tél : 03 21 21 47 25

Coordinatrice : Perrine Blanchard - blanchard.perrine@pasdecalais.fr

Rectorat de l'Académie de Lille - Tél : 03 20 15 60 00

IA-IPR Langues vivantes : Alexandre Bouchez - alexandre.bouchez@ac-lille.fr

De la suite dans les images - Tél : 03 20 93 04 84

Coordinatrice : Marine Clément - marine@delasuitedanslesimages.org

Cinéma Les Étoiles - Bruay-la-Buissière - Tél : 03 21 01 75 25

Coordinateur : Alexandre Dupretz - alexandre@cinema-les-etoiles.fr

COORDINATION LYCÉENS ET APPRENTIS AU CINÉMA - ACADÉMIE DE LILLE

CinéLigue Hauts-de-France - Tél : 03 20 58 14 12

Coordinatrice : Alexandre Blas - ablas@cineligue-hdf.org

PILOTE RÉGIONAL LYCÉENS ET APPRENTIS AU CINÉMA

Acap - pôle régional image - Tél : 03 22 72 68 30

Responsable de l'éducation aux images en temps scolaire :

Stéphanie Troivaux - stephanietroivaux@acap-cinema.com



DÉPARTEMENT DE LA SOMME



Maternelle au cinéma



École et cinéma



Collège au cinéma



Lycéens et apprentis au cinéma

18 658 élèves

283 établissements scolaires**

21 lieux de projection

5 pays

16 communautés d'agglomération et de communes

125 communes





		COMMUNES PARTICIPANTES*	ÉLÈVES	ÉTS SCOLAIRES
PAYS DU GRAND AMIÉNOIS	CA Amiens Métropole	AMIENS - Bertangles - Boves - Camon - Dreuil-lès-Amiens Dury - Longueau - Pont-de-Metz - Rivery - Salouël	7 048	105
	CC Nièvre et Somme	Ailly/Somme - Domart-en-Ponthieu - Flixecourt - ST-OUEN	331	6
	CC Pays du Coquelicot	Acheux-en-Amiénois - ALBERT - AUTHIE - Aveluy - Grandcourt Hérissart - Morlancourt - Ville/Ancre	904	13
	CC Somme Sud-Ouest	Airaines - Allery - Bacouel/Selle - Beaucamps-le-Vieux - Conty Croixrault - Equennes-Eramecourt - Gauville - Liomer - Namps-Maisnil Ô-DE-SELLE - Oisemont - POIX-DE-PICARDIE Quenoy/Airaines - Sénarpont - Vers/Selle	1 177	22
	CC du Territoire Nord Picardie	Beauquesne - Bernaville - Candas - DOULLENS - Fienvillers Gézaincourt - Luचेux - Naours - Rubempré - Terramesnil	700	13
	CC du Val de Somme	Bonnay - CORBIE - Daours - Fouilloy - Franvillers - Gentelles Lahoussoye - Marcelcave - Pont-Noyelles - Villers-Bretonneux Warloy-Baillon	901	17
PAYS SANTERRE HAUTE SOMME	CC de l'Est de la Somme	Athies - Eppeville - HAM - Licourt - Rethonvillers - St-Christ-Briost	730	9
	CC Haute Somme	Biaches - Combles - Flaucourt - PÉRONNE - Roisel	723	11
	CC Terre de Picardie	Chaulnes - Dompierre-Becquincourt - Estrées-Deniécourt - Hypercourt Marchépot-Misery - Méharicourt - Proyart ROSIÈRES-EN-SANTERRE	886	10
PAYS INTERRÉGIONAL BRESLE-YÈRES	CC Interrégionale Aumale-Blangy-sur-Bresle	St-Maxent	33	1
	CC des Villes Sœurs	Gamaches - MERS-LES-BAINS	263	3
PAYS DU TRAIT VERT	CC Avre - Luce - Noye	Ailly/Noye - Cottency - Le Quesnel - MOREUIL	348	5
	CC du Grand Roye	Andechy - Beuvraignes - Carrépuis - Hattencourt MONTDIDIER - Roiglise - Roye - Trois-Rivières - Verpillières	1 528	19
PAYS BAIE DE SOMME 3 VALLÉES	CA de la Baie de Somme	ABBEVILLE - Caours - Condé-Folie - Erondelle - Fontaine/Somme HALLENCOURT - Longpré-les-Corps-Saints - Neufmoulin	1 266	20
	CC du Ponthieu - Marquenterre	Ailly-le-Haut-Clocher - Buigny-St-Maclou - CRÉCY-EN-PONTHIEU FORT-MAHON-PLAGE - Gueschart - Nouvion - Noyelles/Me Pont-Rémy - Quend - Rue - St-Riquier - Vironchaux	1 033	15
	CC du Vimeu	Acheux-en-Vimeu - Bethencourt/Mer - Feuquières-en-Vimeu Fressenneville - Friville-Escarbotin - Huchenneville - Miannay Quesnoy-le-Montant - Tœufles - Tours-en-Vimeu	787	14

CA : communauté d'agglomération - CC : communauté de communes

*Les communes en majuscule correspondent à un lieu de projection et celles soulignées, à un point du cinéma itinérant Ciné en balade 80 - FRMJC.

** Dans ce cumul, nous n'avons comptabilisé qu'une fois les établissements scolaires participant à la fois à **Maternelle au cinéma** et à **École et cinéma**.

Chaque commune indiquée comprend un établissement scolaire et/ou un lieu de projection qui participe à au moins un dispositif scolaire d'éducation au cinéma.

 Maternelle au cinéma 59 écoles - 1 919 élèves	 Collège au cinéma 49 collèges - 4 583 élèves
 École et cinéma 160 écoles - 8 511 élèves	 Lycéens et apprentis au cinéma 44 ét. scol. - 3 645 élèves

Les communes en **MAJUSCULES** correspondent à un lieu de projection.

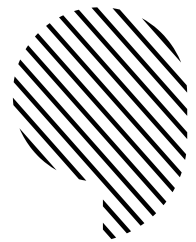


**5 LIEUX DE PROJECTION
CINÉMA ITINÉRANT
CINÉ EN BALADE 80**

- Authie
- Hallencourt
- Moreuil
- Ô-de-Selle
- Rosières-en-Santerre

16 SALLES ASSOCIÉES

- | | | |
|--|---|--|
| Abbeville
Centre Culturel Rex | Doullens
Cinéma Le Tivoli | Péronne
Cinéma Le Picardy |
| Albert
Cinéma Le Casino | Fort-Mahon-Plage
Cinéma Vox | Poix-de-Picardie
Cinéma Le Trianon |
| Amiens
Cinéma Orson Welles et
Ciné St-Leu | Ham
Cinéma Le Méliès | Quend
Cinéma Pax |
| Corbie
Ciné Docks | Mers-les-Bains
Cinéma Gérard Philippe | Roye
Cinéma Théâtre de l'Avre |
| Crécy-en-Ponthieu
Cinéma Le Cyrano | Montdidier
Cinéma Hollywood Avenue | St-Ouen
Cinéma Le Vox |



LES DISPOSITIFS EN UN COUP D'ŒIL

DÉPARTEMENT DE LA SOMME

ANNÉES D'ENTRÉE

- Maternelle au cinéma** : 2015
- École et cinéma** : 2001
- Collège et cinéma** : 2013
- Lycéens et apprentis au cinéma** : 2001

ACCOMPAGNEMENT DES ENSEIGNANTS

Maternelle au cinéma

- ▶ 3 temps de prévisionnement
- ▶ 1 formation proposée dans le cadre de l'École académique de la formation continue (EAFC) autour de l'éducation aux images

École et cinéma

- ▶ 8 temps de prévisionnement
- ▶ 2 formations proposées dans le cadre de l'EAFC autour de l'éducation aux images

Collège et cinéma

- ▶ 3 temps de prévisionnement, suivis d'échange de pistes par film

Lycéens et apprentis au cinéma

- ▶ 1 journée de prévisionnement, suivi de la formation autour des films communs à tous
- ▶ 1 webinaire autour des films complémentaires sur m@gistère
- ▶ 1 journée de prévisionnement, suivi de la formation inscrit au plan académique de formation (PAF) autour du film du comité de programmation jeunes



CHOIX DES FILMS

	Maternelle au cinéma		École et cinéma				Collège au cinéma				Lycéens et apprentis au cinéma		
	PS	MS	GS	CP	CE1	CE2	CM1	CM2	6 ^e	5 ^e		4 ^e	3 ^e
<i>La Petite Taupe</i> de Zdeněk Miler - programme de courts métrages (République Tchèque - de 1968 à 1975)	★	★	★										
<i>Neige et les arbres magiques</i> - programme de courts métrages (France - de 2014 à 2015)	★	★	★										
<i>Le Jardinier qui voulait être roi</i> de Vlasta Pospíšilová et David Sukup (République Tchèque - 2010)			★	★	★	★							
<i>L'île de Black Mór</i> de Jean-François Laguionie (France - 2004)			★	★	★	★	★	★					
<i>La Vallée des loups</i> de Jean-Michel Bertrand (France - 2017)			★	★	★	★	★	★					
<i>Jason et les Argonautes</i> de Don Chaffrey (États-Unis - 1963)							★	★					
<i>Bienvenue à Gattaca</i> d'Andrew Niccol (États-Unis - 1997)									★	★	★	★	
<i>Le Pays des sourds</i> de Nicolas Philibert (France - 1993)									★	★	★	★	
<i>Siddharth</i> de Richie Mehta (Inde, Canada - 2014)									★	★	★	★	
<i>Les Lumières de la ville</i> de Charles Chaplin (États-Unis - 1931)													★
<i>L'Heure de la sortie</i> de Sébastien Marnier (France - 2019)													★
<i>Femmes au bord de la crise de nerfs</i> de Pedro Almodovar (Espagne - 1988), précédé d' <i>Ashmahan, la diva</i> de Chloé Mazlo (France - 2019)													★
<i>Diffraction</i> - programme de courts métrages régionaux (France - de 2017 à 2020)													★
<i>La Traversée</i> de Florence Miallhe (France - 2021)													★

films complémentaires communs à tous

FINANCEMENTS

La DRAC Hauts-de-France et le CNC apportent un soutien financier à la coordination départementale cinéma pour **Maternelle au cinéma, École et cinéma** et **Collège au cinéma**.

La DRAC Hauts-de-France et la Région Hauts-de-France apportent un soutien financier à la coordination régionale de **Lycéens et apprentis au cinéma**.

Maternelle au cinéma

Le coût des entrées et des transports est, selon les cas, à la charge des écoles ou des communes.

École et cinéma

Le coût des entrées et des transports est, selon le cas, à la charge des écoles ou des communes. Une séance est prise en charge par Amiens Métropole pour les établissements scolaires des communes de la Métropole.

Collège au cinéma

Le coût des entrées et des transports est à la charge du Conseil départemental de la Somme.

Lycéens et apprentis au cinéma

Le coût des entrées des deux films communs obligatoires est pris en charge par la Région Hauts-de-France et le coût des entrées des films complémentaires, éligibles au pass Culture, est à la charge des établissements.

Le coût des transports est à la charge des établissements. Une prise en charge est possible dans la dotation globale attribuée par la Région pour chaque établissement public, sur arbitrage du chef d'établissement.

CONTACTS

COORDINATION DÉPARTEMENTALE MATERNELLE AU CINÉMA - ÉCOLE ET CINÉMA COLLÈGE AU CINÉMA

Direction des services départementaux de l'éducation nationale de la Somme
Tél : 03 22 71 25 00

Conseillère pédagogique départementale en arts plastiques, chargée de la mission

Maternelle au cinéma et **École et cinéma** :

Élise Olenga-Disashi - cp2arts80@ac-amiens.fr

Coordinatrice action culturelle, chargée de la mission **Collège au cinéma** :

Juliette Goret-Drouhin - action-culturelle80@ac-amiens.fr

Ciné St-Leu - Tél : 03 22 91 61 23

Coordinateur : Nicolas Lenys - nicolas@cine-st-leu.com

COORDINATION LYCÉENS ET APPRENTIS AU CINÉMA ACADÉMIE D'AMIENS ET PILOTE RÉGIONAL

Acap - pôle régional image - Tél : 03 22 72 68 30

Coordinatrice : Julie Barbier-Bonnentien - juliebonnentien@acap-cinema.com

Responsable de l'éducation aux images en temps scolaire :

Stéphanie Troivaux - stephanietroivaux@acap-cinema.com





Acap - pôle régional image

8 rue Dijon - BP 90322
80003 AMIENS cedex 1
03 22 72 68 30
info@acap-cinema.com
www.acap-cinema.com