



# DISPOSITIFS SCOLAIRES D'ÉDUCATION AU CINÉMA EN HAUTS-DE-FRANCE

ÉTAT DES LIEUX 2022-2023

# AVANT- PROPOS

Chaque année, **Maternelle au cinéma, École et cinéma, Collège au cinéma et Lycéens et apprentis au cinéma** permettent à **près de 2 millions d'enfants et d'adolescents** de découvrir l'art cinématographique à travers la projection de films d'auteur et autrice en salle de cinéma partout en France. Depuis le lancement du premier dispositif, il y a plus de 30 ans par le CNC, le succès ne s'est jamais démenti... Année après année, les opérations d'éducation au cinéma ont su devenir de véritables aventures culturelles conciliant l'enjeu de l'élargissement des publics et celui de l'expérience sensible pour l'élève.

**Et en Hauts-de-France, qu'en est-il ?** Avec près de **145 000 élèves** concernés cette année au sein de **1 579 écoles, collèges, CFA, MFR et lycées**, ces 4 dispositifs d'éducation au cinéma tiennent leurs promesses en s'appuyant sur le travail de **6 500 enseignants** et de **108 établissements cinématographiques**. Ils irriguent la totalité du territoire régional et se développent d'année en année grâce à un partenariat fort entre l'État et les collectivités territoriales et une coopération fructueuse entre les acteurs de la culture et de l'éducation. Grâce à l'engagement de tous, ces opérations exigeantes, qualifiées, accessibles, sont aujourd'hui implantées dans **567 communes** de la région.

Avec **10 671 élèves inscrits en plus**, cette saison 2022-2023 confirme l'attachement des enseignants à l'éducation artistique, au cinéma et aux salles obscures. Ces nouvelles participations concernent tous les dispositifs et tous les départements même si, en fonction des priorités poursuivies par chacun - élargissement ou qualification des parcours et par voie de conséquence inscriptions maîtrisées - elles ne représentent pas les mêmes volumes d'augmentation.

Si ces dispositifs ne cessent de marquer par leur constance depuis de nombreuses années et leur capacité à toucher toujours de nouveaux publics, de nouveaux territoires, de plus en plus d'inquiétudes s'expriment autour des **risques de fragilisation de cette dynamique nationale exemplaire**. La première concerne les problèmes de transport et d'augmentation des coûts associés rencontrés par les établissements scolaires qui pénalisent les élèves des petites communes interrogeant par la même l'égalité d'accès que l'on pourrait légitimement attendre de programmes d'éducation artistique. La seconde porte sur la formation des enseignants et les effets induits par la réforme de la formation continue des professeurs du second degré alors même que celle-ci constitue l'un des piliers des dispositifs et le levier indispensable pour favoriser un accompagnement qualifié des œuvres.

Cette action de grande qualité et de grande ampleur, coordonnée à l'échelle régionale, mérite d'être visible et valorisée. C'est tout l'enjeu de la publication de l'État des lieux des dispositifs scolaires cinéma que nous éditons annuellement. Ce document porte sur le développement, la qualification, la dimension partenariale et l'implantation territoriale de ces dispositifs en Hauts-de-France. Il est ainsi le résultat d'un minutieux travail de compilation et de croisement de l'ensemble des données, qui ne pourrait voir le jour sans le concours de l'ensemble des coordinateurs départementaux et régionaux.

**Pauline Chasserieu**  
Directrice générale

# SOMMAIRE

<b>Les dispositifs scolaires d'éducation au cinéma</b>	p.4
<b>Regard sur l'année</b>	p.7
Les chiffres clés	p.8
Questionnaire commun d'évaluation régionale	p.10
<b>Implantation territoriale</b>	p.13
Aisne	p.14
Nord	p.18
Oise	p.22
Pas-de-Calais	p.26
Somme	p.30
<b>Remerciements</b>	p.35

# LES DISPOSITIFS SCOLAIRES D'ÉDUCATION AU CINÉMA



# LES DISPOSITIFS SCOLAIRES D'ÉDUCATION AU CINÉMA

## ORGANISATION...



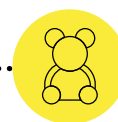
**1989**  
Collège et cinéma



**1994**  
École et cinéma



**1998**  
Lycéens et apprentis  
au cinéma



**2022**  
Maternelle au cinéma

### ... INSTITUTIONNELLE

Les quatre dispositifs sont pilotés par :



le Centre national du  
cinéma et de l'image  
animée

en partenariat avec :

> les **Ministères de  
l'Éducation nationale  
et de la Culture**

> les **collectivités  
territoriales.**

La coordination de  
**Maternelle au cinéma, École  
et cinéma** et **Collège au  
cinéma** est confiée,  
à l'échelle nationale,  
à l'Archipel des lucioles.

### ... EN RÉGION

#### LES COMITÉS DE PILOTAGE

Les comités définissent les orientations des opérations selon les spécificités territoriales et en suivent la mise en œuvre.

- ▶ À partir du catalogue national, ils procèdent au choix des films qui s'applique à l'ensemble des établissements scolaires participant aux opérations sur le territoire.
- ▶ Ils décident du contenu des actions d'accompagnement et de formations.
- ▶ Ils évaluent les opérations.
- ▶ Ils définissent les modalités d'inscription des classes, de leur répartition sur le territoire, dans un souci d'extension maîtrisée et qualitative, et selon les priorités et possibilités locales.
- ▶ Ils donnent un avis sur l'entrée de nouvelles salles souhaitant participer aux opérations.

Les comités sont composés de l'ensemble des partenaires : Direction régionale des affaires culturelles (DRAC), collectivités territoriales, Éducation nationale, coordination cinéma, représentants d'exploitants, représentants des chefs d'établissements et des enseignants, Direction régionale de l'alimentation, de l'agriculture et de la forêt (DRAAF) pour **Lycéens et apprentis au cinéma**, pôle régional d'éducation aux images et autres acteurs locaux.

#### LES COORDINATIONS

- ▶ **Maternelle au cinéma, École et cinéma** et **Collège au cinéma** : un binôme de coordination Éducation nationale et structure de cinéma
- ▶ **Lycéens et apprentis au cinéma** : une coordination régionale (qui peut être constituée de plusieurs structures)

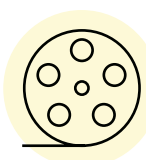
### ... DU CHOIX DES ŒUVRES



#### LE CATALOGUE DES FILMS CNC

organisé par âge et élaboré par des commissions nationales, permet aux comités de pilotage territoriaux de définir les programmations annuelles.

### ... AVEC LA SALLE DE CINÉMA DE PROXIMITÉ



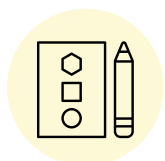
**DES PROJECTIONS\*** organisées dans les cinémas de proximité spécialement à l'intention des élèves.

\* au moins 2 séances pour **Maternelle au cinéma** et 3 séances pour **École et cinéma, Collège au cinéma** et **Lycéens et apprentis au cinéma**

## IMPLICATION DES ENSEIGNANTS

La participation aux dispositifs repose sur le volontariat des directeurs, chefs d'établissement et des enseignants qui souhaitent en faire bénéficier leurs classes. Les activités proposées sont inscrites dans le temps et le calendrier scolaire.

Pour accompagner les enseignants dans leur travail d'exploitation pédagogique :



### DES OUTILS PÉDAGOGIQUES

destinés aux enseignants et aux élèves  
leurs sont fournis gracieusement.



### DES ACTIONS DE FORMATION

spécifiques sont mises en œuvre  
pour les enseignants inscrits.

---

## LES OBJECTIFS

Ces quatre dispositifs d'éducation artistique ambitionnent de constituer, grâce au travail pédagogique d'accompagnement conduit par les enseignants et les partenaires culturels, **les bases d'une culture cinématographique** chez les élèves.

- ▶ **Faciliter** l'accès du plus grand nombre d'élèves à la culture et à l'écriture cinématographique dans une volonté d'égalité entre tous les territoires.
- ▶ **Aborder** le cinéma en tant qu'art.
- ▶ **Découvrir** et **partager** collectivement en salle de cinéma des œuvres cinématographiques.
- ▶ **Rencontrer** des professionnels du cinéma et d'autres domaines.
- ▶ **Favoriser** une pratique artistique et culturelle.

Les objectifs de progression des élèves au fil de leur scolarité :



**LA DÉCOUVERTE** des œuvres cinématographiques, d'un lieu et d'une pratique culturelle



**L'IDENTIFICATION** du 7<sup>e</sup> art



**L'EXPLORATION** des genres, des registres et la diversité culturelle des cinématographies



**LA PRÉPARATION** de futurs spectateurs avertis et jeunes cinéphiles

---

## RÔLE DES PARTENAIRES

La mise en œuvre des dispositifs repose sur une logique partenariale forte où chacun contribue à la réussite globale :

- ▶ les salles de cinéma et les cinémas itinérants veillent à assurer le meilleur accueil et accompagnement des élèves ;
- ▶ les représentants de l'Éducation nationale et de l'enseignement agricole offrent les conditions nécessaires aux enseignants, directeurs d'école et chefs d'établissements pour organiser ces actions et impulser de la formation ;
- ▶ les collectivités territoriales et les DRAC financent les coordinations pour mettre en œuvre ces dispositifs et dans certains cas, des actions complémentaires ;
- ▶ la coordination nationale est assurée par le CNC ou par l'association nationale L'Archipel des lucioles ;
- ▶ les coordinations départementales et régionales organisent de façon concrète les dispositifs.

# REGARD SUR L'ANNÉE



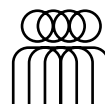
# LES CHIFFRES-CLÉS

4

dispositifs d'éducation au cinéma développés en région Hauts-de-France

**MATERNELLE AU CINÉMA**  
**ÉCOLE ET CINÉMA**  
**COLLÈGE AU CINÉMA**  
**LYCÉENS ET APPRENTIS AU CINÉMA**

**144 924** soit **13 %** des élèves  
en Hauts-de-France



**élèves et apprentis**

**23 445**  
Maternelle au  
cinéma

**55 448**  
École et cinéma

**41 462**  
Collège au cinéma

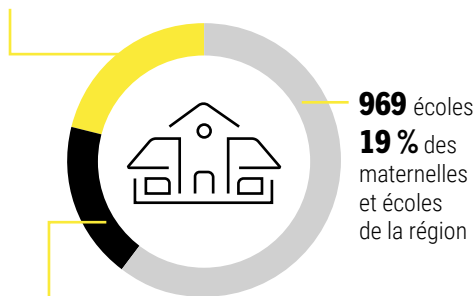
**24 569**  
Lycéens et  
apprentis au  
cinéma

1 579

**établissements  
scolaires**

soit **26 %**

**292** lycées, CFA et MFR  
**69 %** des lycées de la région



**318** collèges  
**48 %** des collèges  
de la région

**969** écoles  
**19 %** des  
maternelles  
et écoles  
de la région

près de

**6 440** enseignants  
mobilisés

**567**  
communes

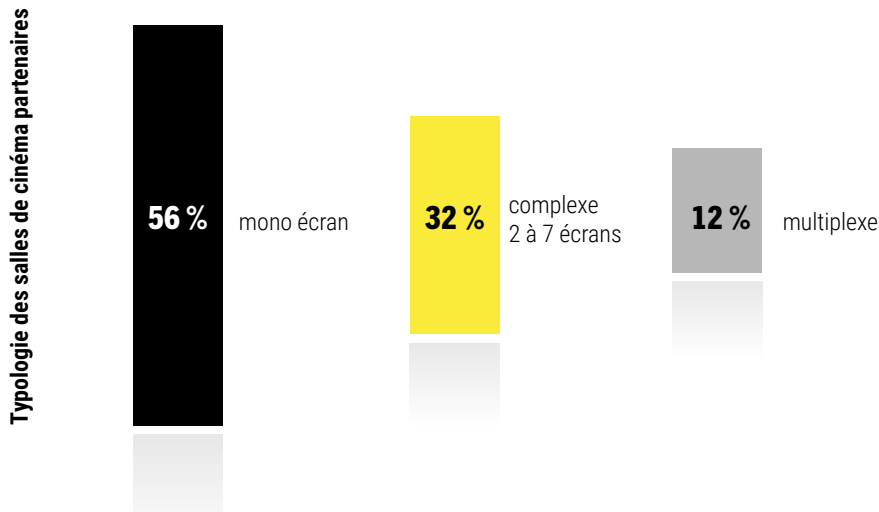
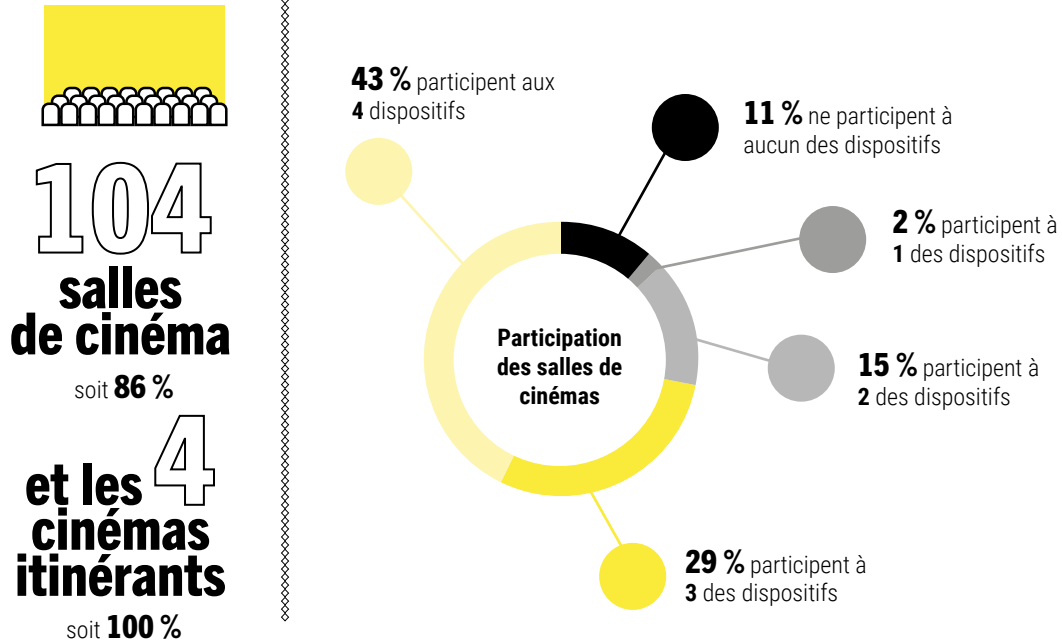
soit **15 %**

89

**communautés  
de communes,  
d'agglomération,  
urbaines et métropoles**

soit **97 %**





#### Taux de pénétration des dispositifs scolaires en Hauts-de-France\*

	INSCRITS AUX DISPOSITIFS		TAUX DE PARTICIPATION*	
	Établissements**	Élèves	Établissements	Élèves
Aisne	129	11 726	21 %	12 %
Nord	720	80 315	32 %	16 %
Oise	202	17 424	20 %	11 %
Pas-de-Calais	239	16 718	15 %	6 %
Somme	289	18 741	46 %	19 %
<b>RÉGION</b>	<b>1 579</b>	<b>144 924</b>	<b>26 %</b>	<b>13 %</b>

\* Face à la difficulté de faire converger les modes de calcul par niveau et par filière, nous avons calculé le taux de participation de **Lycéens et apprentis au cinéma** en prenant en compte les effectifs et les établissements publics et privés sous contrat du 2<sup>nd</sup> degré - 2<sup>nd</sup> cycle, hors élèves et établissements Post-Bac et CFA.

\*\* Dans ce cumul, nous n'avons comptabilisé qu'une fois les établissements scolaires participant à la fois à **Maternelle au cinéma** et à **École et cinéma**

# QUESTIONNAIRE COMMUN D'ÉVALUATION RÉGIONALE

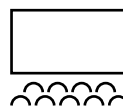
Le réseau des coordinateurs des dispositifs en Hauts-de-France et l'Acap mettent en place depuis 2019 un questionnaire d'évaluation commun à tous pour faciliter le travail d'évaluation annuel des dispositifs. L'objectif est de recueillir des informations auprès des établissements scolaires et des salles de cinéma pour disposer de données de comparaison annuelles et systématiques.

La totalité des coordinations de **Maternelle au cinéma**, d'**École et cinéma**, **Collège au cinéma** et **Lycéens et apprentis au cinéma** ont participé cette année au questionnaire, ce qui a permis de récolter les réponses de **97 salles de cinéma et cinémas itinérants** (soit 93%) et de **928 établissements scolaires pour 4 018 classes**, (soit 59%) des participants aux dispositifs.

À travers les données chiffrées et les retours écrits par les enseignants et les exploitants, se dessine une formidable dynamique de participation à l'éducation au cinéma dans toute la région Hauts-de-France, tous niveaux confondus. Quelques grands indicateurs régionaux pour l'année 2022-2023 sont mis en exergue et commentés dans ce chapitre.

## GRANDE SATISFACTION PARTAGÉE PAR LES ÉTABLISSEMENTS SCOLAIRES ET LES SALLES DE CINÉMA

**96 %**  
DES ÉTABLISSEMENTS  
SCOLAIRES

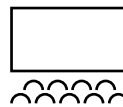


**94 %**  
DES SALLES  
DE CINÉMA

sont satisfaits de leur participation aux dispositifs, tous niveaux confondus.

## AUCUNE DIFFICULTÉ DANS L'ORGANISATION ET LE DÉROULEMENT DES PROJECTIONS

**82 %**  
DES ÉTABLISSEMENTS  
SCOLAIRES



**77 %**  
DES SALLES  
DE CINÉMA

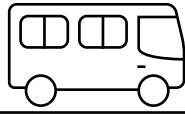
Les établissements et les salles ont rencontré **en 2022-2023, nettement moins de difficultés** dans l'organisation et/ou le déroulement des projections comparés aux deux dernières années scolaires. Les chiffres reviennent aux niveaux d'avant la pandémie Covid-19. À noter toutefois que les différences entre les dispositifs s'avèrent marquées : **Maternelle au cinéma** et **École et cinéma** sont à **90%** d'établissements n'ayant pas rencontré des difficultés pour l'organisation et/ou le déroulement, pour **Collège au cinéma** le chiffre descend à **78%** et pour **Lycéens et apprentis au cinéma** à **65%**. Ces écarts s'expliquent principalement en raison de problèmes internes à l'établissement (réforme du Bac) ou des relations avec la salle de cinéma.

## ÉLARGISSEMENT DES PARTENARIATS POUR LES SALLES GRÂCE AUX DISPOSITIFS



**LES SALLES ONT PU À 40% ÉLARGIR LEURS PARTENARIATS AVEC LES ÉTABLISSEMENTS SCOLAIRES** grâce aux dispositifs. Une meilleure connaissance de chacun a permis la mise en place de programmations spécifiques.

## PROBLÈMES DE DÉPLACEMENT



**27%** des établissements scolaires témoignent avoir rencontré des **DIFFICULTÉS DE TRANSPORT.**

**76%** en raison de l'augmentation des coûts

**33%** liés aux pénuries de transporteur, incompatibilités entre les horaires de transport en commun et les séances de cinéma, nombre d'élèves limités par les transports en commun pour un même trajet, retard, grève...

**7%** liés à un problème d'organisation interne (trajet à pied pour les plus petits, manque de disponibilité d'accompagnateurs, nombre de sorties scolaires limités par classe...)

**“NOMBRE DE SORTIES SCOLAIRES LIMITÉ À 3 POUR L'ANNÉE PAR CLASSE.”**

Professeur des écoles - École primaire à Béthencourt/Mer

**“PAS LA POSSIBILITÉ D'EMMENER DEUX CLASSES EN MÊME TEMPS DANS LES TRANSPORTS GRATUITS.”**

Professeur d'arts plastiques - Collège Claude Debussy à Margny-les-Compiègne

**“ELOIGNEMENT DE L'ÉTABLISSEMENT AVEC PETITE FRÉQUENCE DE PASSAGE DES BUS URBAINS + HORAIRES DES COURS PAS “COMPATIBLES” AVEC HORAIRES BUS ET HORAIRES DE PROJECTION. DONC BEAUCOUP D'HEURES DE COURS SUPPRIMÉES POUR QUE LES APPRENTIS SE RENDENT AUX SÉANCES.”**

Professeur de langues et d'histoire-géographie - Lycée professionnel Jacques Le Caron à Arras

**“NOUS AVONS DU NOUS ARRANGER POUR RÉDUIRE LES COÛTS DE TRANSPORT QUI SONT UN POIDS POUR NOTRE PETIT ÉTABLISSEMENT. NOUS AVONS DU NOUS ORGANISER AVEC NOS COLLÈGUES ET DES PARENTS D'ÉLÈVES POUR NOUS AMENER AU CINÉMA. AVEC ACCORD DE CERTAINS PARENTS, NOUS AVONS DONNÉ RDV À CERTAINS APPRENTIS ET ÉLÈVES DEVANT LE CINÉMA.”**

Professeur de lettres - MFR d'Amblény

## LES PHRASES CLÉS POUR DÉCRIRE LES DISPOSITIFS SCOLAIRES



97%

80%

44%

38%

19%

5%

Ouvrir leur horizon cinématographique

Favoriser le développement de leur esprit critique et d'analyse

Tisser des liens avec le cinéma partenaire de proximité

Immerger les élèves dans une expérience esthétique et sonore

Contribuer à réconcilier les élèves avec les apprentissages

Autre



88%

66%

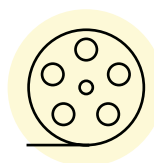
60%

56%

25%

1%

## PRÉVISIONNEMENTS, FORMATIONS ET RESSOURCES PÉDAGOGIQUES



**70% DES ENSEIGNANTS\* ONT VU LES FILMS DES DISPOSITIFS** avant les séances scolaires, dont **56%** lors des prévisionnements.



**50% DES ENSEIGNANTS ONT PARTICIPÉ À DES FORMATIONS**

Les formations sont particulièrement suivies dans le cadre du plan académique de formation et à travers les propositions numériques sur m@gistère, tous dispositifs confondus.

**88%** de satisfaction sur les formations proposées.

**“NOUS REGRETTONS QUE LES TEMPS DE PRÉVISIONNEMENTS ET SURTOUT DE FORMATION NE SOIENT PAS COMPTÉS DANS NOS 108 HEURES. NOUS PRENONS TOUJOURS SUR NOTRE TEMPS PERSONNEL (LE MERCREDI) POUR VOIR LES FILMS, PRÉPARER LES SÉANCES ! C'EST LA PRINCIPALE RAISON DE NON PARTICIPATION DE PLUSIEURS DE NOS COLLÈGUES. C'EST DOMMAGE CAR LE DISPOSITIF «ÉCOLE ET CINÉMA» EST TRÈS INTÉRESSANT.”**

Professeur des écoles - École Rouget de Lisle à Tourcoing

**“LES PADLETS FOURNIS AVEC L'ENSEMBLE DES RESSOURCES PRÉSENTÉES SONT D'EXCELLENTS OUTILS POUR TRAVAILLER SUR LES SÉANCES.”**

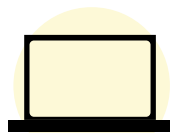
Professeur de mathématiques - Collège Théodore Monod à Roubaix

**“IL FAUT PRÉSERVER LES TRÈS BONNES FORMATIONS QUE VOUS ORGANISEZ POUR LES ENSEIGNANTS EN AMONT. ELLES PERMETTENT D'ENRICHIR NOS CONTENUS À DISPENSER AUX COLLÈGUES ET AUX ÉLÈVES”**

Équipe pédagogique - EREA à Crèvecœur-le-Grand

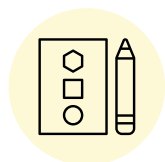
**89% DES ENSEIGNANTS UTILISENT LES RESSOURCES PÉDAGOGIQUES CONÇUES AU NIVEAU NATIONAL**

Ces outils sont disponibles sur les sites dédiés aux dispositifs : [cnc.fr](http://cnc.fr), [transmettrelecinema.com](http://transmettrelecinema.com), [nanouk.fr](http://nanouk.fr) et [passeursdimages.fr](http://passeursdimages.fr) ou les sites internet académiques.



Parmi les ressources pédagogiques mises à disposition pour le dispositif **Lycéens et apprentis au cinéma**, les enseignants ont jugé intéressant :

**99%** les livrets pédagogiques **74%** la nouvelle proposition du Padlet **70%** le DVD *Diffraction*



### ACTIONS DE PROLONGEMENT

**24% DES SALLES PROPOSENT DES PROLONGEMENTS AUX PROJECTIONS DES DISPOSITIFS**, dont la majorité est ciblée pour les écoliers et les collégiens, **30%** pour les écoles, **20%** pour les collégiens et **15%** pour les lycéens. **Ce chiffre est en constante augmentation depuis 2019.**

**LES TROIS PRINCIPALES RAISONS QUI EMPÊCHENT UN TRAVAIL EN CLASSE :**

- > le manque de temps ;
- > le manque de formation ;
- > des difficultés d'organisation interne.

La raison principalement avancée par les enseignants et les exploitants, tous dispositifs confondus, est le **manque de temps**.

**90% DES ENSEIGNANTS PROPOSENT DES TEMPS PÉDAGOGIQUES EN CLASSE** pour prolonger les projections des dispositifs.

# IMPLANTATION TERRITORIALE



# DÉPARTEMENT DE L' AISNE



Maternelle au cinéma



École et cinéma



Collège au cinéma



Lycéens et apprentis au cinéma

**11 726** élèves

**129** établissements scolaires\*\*

**16** lieux de projection

**6** pays

**16** communautés d'agglomération et de communes

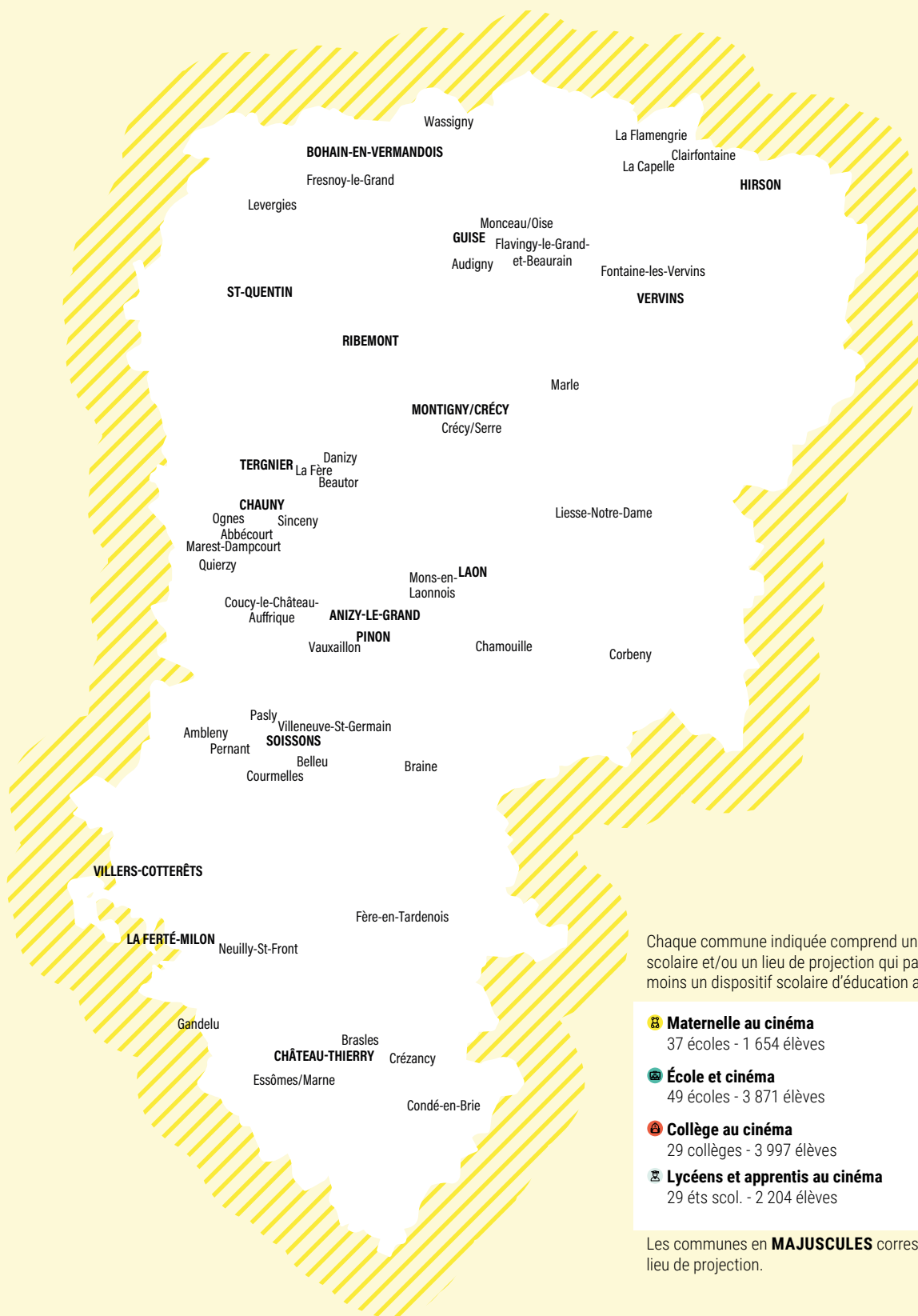
**56** communes

		COMMUNES PARTICIPANTES*	ÉLÈVES	ÉTS SCOLAIRES
<b>PAYS CHAUNOIS</b>	CA Chauny - Tergnier La Fère	Abbccourt - Beautor - CHAUNY - Danizy La Fère Marest-Dampcourt - Ognés - Quierzy Sinceny - TERGNIER	1 108	15
<b>PAYS DU GRAND-LAONNOIS</b>	CA du Pays de Laon	Chamouille - LAON - Mons-en-Laonnois	1 203	11
	CC Picardie des Châteaux	ANIZY-LE-GRAND - Coucy-le-Château-Auffrique PINON - Vauxaillon	421	4
	CC de la Champagne Picarde	Liesse-Notre-Dame	141	1
	CC du Pays de la Serre	Crécy/Serre - Marle - MONTIGNY/CRÉCY	426	3
	CC du Chemin des Dames	Corbeny	156	1
<b>PAYS DU SAINT-QUENTINOIS</b>	CA du Saint-Quentinois	ST-QUENTIN	2 314	22
	CC du Pays du Vermandois	BOHAIN-EN-VERMANDOIS - Fresnoy-le-Grand Levergies	371	5
	CC du Val de l'Oise	RIBEMONT	96	1
<b>UNION DES CC DU SUD DE L' AISNE</b>	CA de la Région de Château-Thierry	Brasles - CHÂTEAU-THIERRY - Condé-en-Brie Crézancy - Essômes/Marne - Fère-en-Tardenois Gandelu - Neuilly-St-Front	1 961	20
<b>PAYS DU SOISSONNAIS</b>	GrandSoissons Agglomération	Belleu - Courmelles - Pasly - SOISSONS - Villeneuve-St-Germain	1 482	16
	CC Retz-en-Valois	Ambleny - LA FERTÉ-MILON - Pernant - VILLERS-COTTERÊTS	550	8
	CC du Val de l'Aisne	Braine	120	1
<b>PAYS DE LA THIÉRACHE</b>	CC de la Thiérache du Centre	Clairfontaine - La Capelle - La Flamengrie Fontaine-lès-Vervins - VERVINS	637	9
	CC des Trois Rivières	HIRSON	500	7
	CC Thiérache Sambre et Oise	Audigny - Flavigny-le-Grand-et-Beaurain - GUISE Monceau/Oise - Wassigny	240	5

CA : communauté d'agglomération - CC : communauté de communes - CU : communauté urbaine

\*Les communes en majuscule correspondent à un lieu de projection et celles soulignées à un point du cinéma itinérant FDMJC02

\*\* Dans ce cumul, nous n'avons comptabilisé qu'une fois les établissements scolaires participant à la fois à **Maternelle au cinéma** et à **École et cinéma**



#### 4 LIEUX DE PROJECTION CINÉMA ITINÉRANT FDMJC02

Anizy-le-Grand  
Pinon  
Montigny/Crécy  
Ribemont

#### 12 SALLES ASSOCIÉES

##### **Bohain-en-Vermandois**

Cinéma Louis Jouvét  
**Château-Thierry**  
Cinéma Théâtre  
**Chauny**  
Cinéma Lumière  
**Guise**  
Cinéma Vox

##### **Hirson**

Cinéma Sonhir  
**La Ferté-Milon**  
Cinéma Jean Racine  
**Laon**  
Ciné Laon  
**Soissons**  
CGR Soissons

##### **St-Quentin**

CGR Saint-Quentin  
**Tergnier**  
Cinéma Casino  
**Vervins**  
Cinéma Piccoli Piccolo  
**Villers-Cotterêts**  
Cinéma Les Clubs

# LES DISPOSITIFS EN UN COUP D'ŒIL

## DÉPARTEMENT DE L'AISNE

### ANNÉES D'ENTRÉE

**Maternelle au cinéma** : 2019 (expérimentation)

**École et cinéma** : 1997

**Collège au cinéma** : 1997

**Lycéens et apprentis au cinéma** : 2001

### ACCOMPAGNEMENT DES ENSEIGNANTS

#### Maternelle au cinéma

- ▶ 4 temps de prévisionnement
- ▶ 1 formation hybride sur m@gistère proposant des pistes d'exploitation pédagogique et des outils d'analyse filmique

#### École et cinéma

- ▶ 5 temps de prévisionnement
- ▶ 1 formation hybride sur m@gistère proposant des pistes d'exploitation pédagogique et des outils d'analyse filmique

#### Collège au cinéma

- ▶ 5 temps de prévisionnement
- ▶ Accès à l'espace m@gistère
- ▶ 1 journée de formation pour les enseignants référents de chaque établissement, dans le cadre du plan académique de formation (PAF), consacrée à la présentation du dispositif, des ressources ainsi qu'à des ateliers pratiques

#### Lycéens et apprentis au cinéma

- ▶ 1 journée de prévisionnement, suivie de la formation autour des films communs à tous
- ▶ 1 journée de formation thématique autour du décor et de la mise en scène
- ▶ Modules vidéos disponibles sur m@gistère



### CHOIX DES FILMS

	Maternelle au cinéma			École et cinéma				Collège au cinéma				Lycéens et apprentis au cinéma	
	PS	MS	GS	CP	CE1	CE2	CM1	CM2	6 <sup>e</sup>	5 <sup>e</sup>	4 <sup>e</sup>		3 <sup>e</sup>
<i>La Farandole des couleurs - programme de courts métrages (Allemagne, France, Russie, Royaume-Uni, Japon - de 2010 à 2015)</i>	★	★											
<i>La Petite Taupe de Zdeněk Miler - programme de courts métrages (République Tchèque - de 1968 à 1975)</i>	★	★	★										
<i>L'Odyssée de Choum - programme de courts métrages (Allemagne, Belgique, France, Irlande - de 2018 à 2019)</i>		★	★										
<i>Shaun le mouton de Richard Starzak et Mark Burton (Grande-Bretagne - 2015)</i>			★	★	★	★							
<i>Le Chien jaune de Mongolie de Byambasuren Davaa (Allemagne - 2005)</i>				★	★	★							
<i>La Vallée des loups de Jean-Michel Bertrand (France - 2017)</i>				★	★	★	★	★					
<i>Le Cheval venu de la mer de Mike Newell (Royaume-Uni - 1993)</i>							★	★					
<i>Brendan et le secret de Kells de Tomm Moore et Nora Twomey (Irlande - 2008)</i>							★	★	★	★			
<i>Nausicaä de la vallée du vent d'Hayao Miyazaki (Japon - 1984)</i>									★	★			
<i>Les 400 coups de François Truffaut (France - 1959)</i>									★	★	★	★	
<i>Soyez sympas, rembobinez de Michel Gondry (État-Unis - 2008)</i>											★	★	
<i>Les Temps modernes de Charlie Chaplin (États-Unis - 1936)</i>											★	★	
<i>Petit paysan d'Hubert Charuel (France - 2017), précédé de Copier-Cloner de Louis Rigaud (France - 2009)</i>													★
<i>Rafiki de Wanuri Kahiu (Kenya, Afrique du Sud - 2018)</i>													★
<i>Les Demoiselles de Rochefort de Jacques Demy (France - 1967)</i>													★
<i>Diffraction - programme de courts métrages régionaux (France - de 2017 à 2020)</i>													★
<i>Elephant Man de David Lynch (États-Unis - 1980)</i>													★

films complémentaires  
films communs à tous



## FINANCEMENTS

La DRAC Hauts-de-France et le CNC apportent un soutien financier à la coordination départementale cinéma pour **Maternelle au cinéma, École et cinéma** et **Collège au cinéma**.

La DRAC Hauts-de-France et la Région Hauts-de-France apportent un soutien financier à la coordination régionale de **Lycéens et apprentis au cinéma**.

### Maternelle au cinéma, École et cinéma

Le coût des entrées et des transports est, selon les cas, à la charge des écoles ou des communautés de communes.

### Collège au cinéma

Le coût des entrées est à la charge des collèges.

Le coût des transports est pris en charge par le Conseil départemental de l'Aisne.

### Lycéens et apprentis au cinéma

Le coût des entrées des deux films obligatoires est pris en charge par la Région Hauts-de-France et le coût des entrées des films complémentaires est à la charge des établissements scolaires. Une expérimentation a été menée cette année permettant aux lycées et CFA de financer les films complémentaires grâce à l'offre collective du pass Culture.

Le coût des transports est compris dans la dotation globale attribuée par la Région à chaque établissement scolaire et d'apprentissage.

## CONTACTS

### COORDINATION MATERNELLE AU CINÉMA - ÉCOLE ET CINÉMA COLLÈGE AU CINÉMA

Direction des services départementaux de l'éducation nationale de l'Aisne

Tél : 03 23 26 26 11

Coordnatrice **Maternelle au cinéma** et **École et cinéma** : Virginie Douchin  
cpd02.musique-et-memoire@ac-amiens.fr

Chargée de la mission **Collège au cinéma** : Isabelle Gondré  
isabelle.bihare@ac-amiens.fr

Coordnatrice **Collège au cinéma** : Catherine Thiebaut  
cpd02.ouverture-culturelle-internationale@ac-amiens.fr

**Ciné-Jeune de l'Aisne** - Tél : 03 23 79 39 37

Coordinateur : Loïc Dazin - loic@cinejeunedelaisne.fr

### COORDINATION LYCÉENS ET APPRENTIS AU CINÉMA ACADÉMIE D'AMIENS ET PILOTE RÉGIONAL

**Acap - pôle régional image** - Tél : 03 22 72 68 30

Coordnatrices : Julie Barbier-Bonnentien - juliebonnentien@acap-cinema.com  
et Stéphanie Troivaux - stephanietroivaux@acap-cinema.com



# DÉPARTEMENT DU NORD



Maternelle au cinéma



École et cinéma



Collège au cinéma



Lycéens et apprentis au cinéma

**80 315** élèves

**720** établissements scolaires\*\*

**47** lieux de projection

**5** pays

**16** communautés d'agglomération, urbaines et de communes

**1** métropole

**182** communes

		COMMUNES PARTICIPANTES*	ÉLÈVES	ÉTS SCOLAIRES
<b>PAYS DU CAMBRESIS</b>	CA de Cambrai	Awoingt - Blécourt - CAMBRAI - Escaudœuvres - Fontaine-Notre-Dame Haynecourt - Iwuy - Masnières - Neuville-St-Rémy - Sancourt	<b>2 036</b>	<b>25</b>
	CC du Caudrésis-Catésis	Avesnes-les-Aubert - Beauvois-en-Cambrésis - CAUDRY LE CATEAU-CAMBRÉSIS - Le Pommereuil - Walincourt-Selvigny	<b>1 639</b>	<b>15</b>
	CC du Pays du Solesmois	Solesmes	<b>104</b>	<b>1</b>
<b>PAYS CŒUR DE FLANDRE</b>	CC Flandre Lys	Estaires - La Gorgue - MERVILLE	<b>1 554</b>	<b>9</b>
	CC de Flandre Intérieure	BAILLEUL - Bavinchove - Cassel - Le Doulieu - HAZEBROUCK Houtkerque - Méteren - Nieppe - Rubrouck - Staple - Steenwerck	<b>3 444</b>	<b>33</b>
<b>PAYS DES MOULINS DE FLANDRE</b>	CC des Hauts de Flandre	Bambecke - Bergues - Bollezeele - Hondshoote - Hoymille Oost-Cappel - Wormhout	<b>789</b>	<b>12</b>
	CU de Dunkerque	Armbouts-Cappel - Bourbourg - BRAY-DUNES - Cappelle-la-Grande COUDEKERQUE-BRANCHE - Craywick - DUNKERQUE Grand-Fort-Philippe - GRANDE-SYNTHE - GRAVELINES - Leffrinckoucke Loon-Plage - Spycker - St-Pol/Mer - Tétéghem-Coudekerque-Village Zuydcoote	<b>10 790</b>	<b>102</b>
<b>PAYS PÉVÉLOIS</b>	CC Pévèle Carembault	Auchy-lez-Orchies - Bachy - Cysoing - Genech - Gondcourt Mérignies - Moncheaux - Nomain - ORCHIES - Phalempin - Pont-à-Marcq TEMPLEUVE-EN-PÉVÈLE - THUMÉRIES - Wannehain	<b>2 274</b>	<b>19</b>
<b>PAYS DE SAMBRE-AVESNOIS</b>	CA Maubeuge-Val de Sambre	Berlaimont - Boussois - Colleret - Cousolre - Feignies - Ferrière-la-Petite Ferrière-la-Grande - HAUTMONT - JEUMONT - Louvroil - MAUBEUGE Monceau-St-Waast - Neuf-Mesnil - Recquignies - Rousies - Vieux-Reng Villers-Sire-Nicole	<b>5 756</b>	<b>58</b>
	CC du Cœur de l'Avesnois	Avesnelles - AVESNES/HELPE - Cartignies - Etroëngt - Floyon Sains-du-Nord - Sars-Poteries - SOLRE-LE-CHÂTEAU	<b>1 514</b>	<b>14</b>
	CC Sud d'Avesnois	FOURMIES - Trelon	<b>537</b>	<b>4</b>
	CC du Pays de Mormal	Landrecies - LE QUESNOY - Poix-du-Nord	<b>1 105</b>	<b>8</b>
<b>CC, CU, MÉTROPOLE NON ATTACHÉES À UN PAYS</b>	CA de la Porte du Hainaut	Bouchain - DENAIN - DOUCHY-LES-MINES - Escaudain - Escautpont Mortagne-du-Nord - Raismes - ST-AMAND-LES-EAUX Thiant - Trith-St-Léger	<b>3 386</b>	<b>30</b>
	CA de Valenciennes Métropole	Anzin - Beuvrages - Bruay/l'Escaut - Condé/l'Escaut - Famars Marly - Onnaing - Petite-Forêt - Prouvy - Quiévrechain - Sebourg St-Saulve - VALENCIENNES - Vieux-Condé	<b>3 110</b>	<b>33</b>
	Métropole Européenne de Lille	Allenes-les-Marais - ANNEULLIN - ARMENTIÈRES - Aubers - La Bassée Beaucamps-Ligny - Bondues - BOUSBECQUE - La Chapelle-d'Armentières Comines - Croix - Faches-Thumesnil - HALLUIN - Haubourdin Hellemmes - Houplines - La Madeleine - LAMBERSART - LEERS Lesquin - Lezennes - LILLE - Lomme - Loos - Lys-lez-Lannoy MARCQ-EN-BARŒUL - Marquette-Lez-Lille - Mons-en-Barœul - Mouvaux Noyelles-lès-Seclin - Pérenchies - Provin - Quesnoy/Deûle - Ronchin RONCQ - ROUBAIX - Salomé - SANTES - Seclin - St-André-lez-Lille Toufflers - TOURCOING - VILLENEUVE-D'ASCQ - WASQUEHAL Wattignies - Wattrelos - Wavrin	<b>38 309</b>	<b>316</b>
	Douaisis Agglo	Arleux - Auby - DOUAI - Lallaing - Lambres-lez-Douai - Roost-Warendin Sin-le-Noble - Waziers	<b>2 738</b>	<b>29</b>
	CC Cœur d'Ostrevent	ANICHE - Auberchicourt - Marchiennes - Masny - Pecquencourt	<b>1 230</b>	<b>12</b>

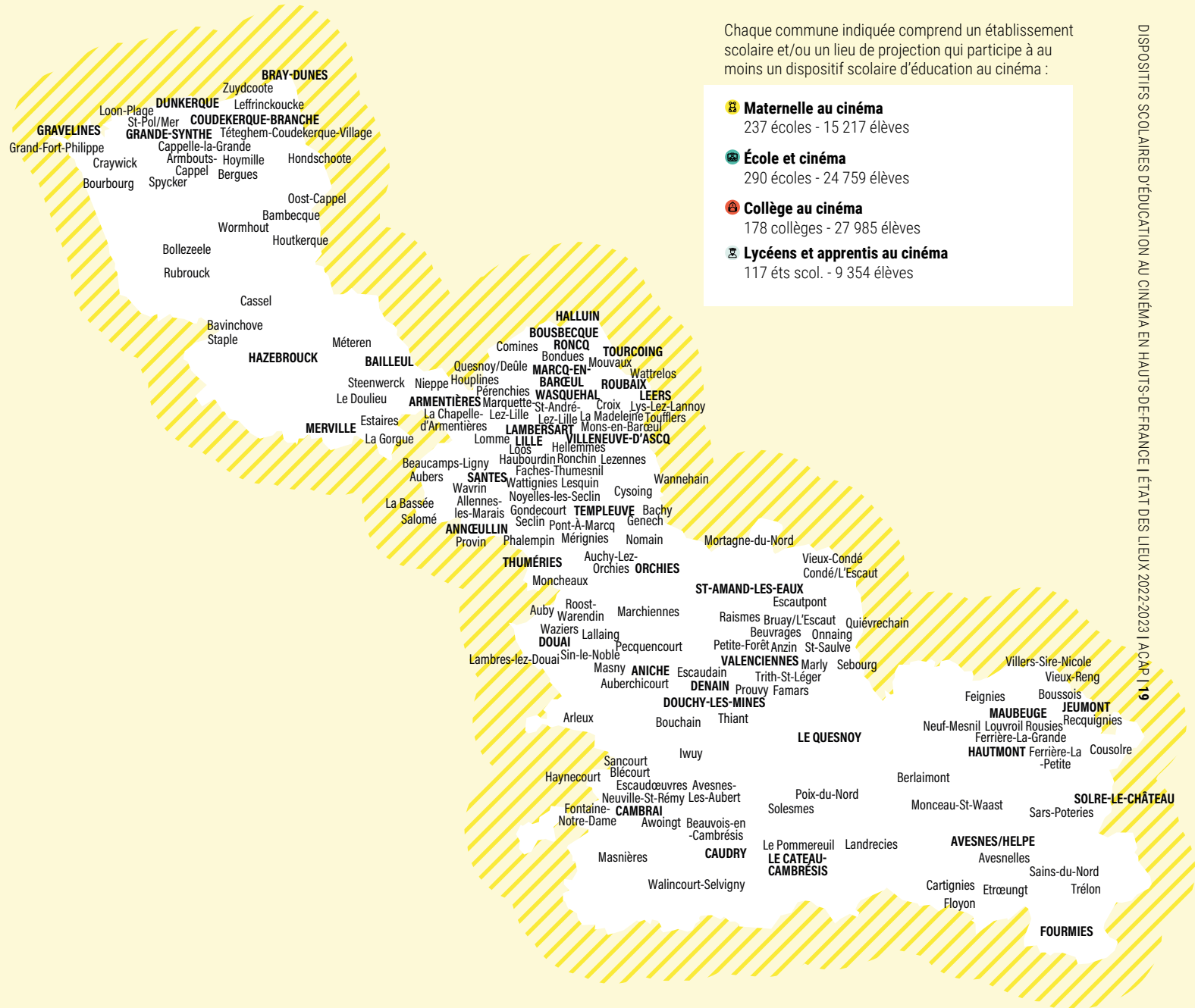
CA : communauté d'agglomération - CC : communauté de communes - CU : communauté urbaine

\*Les communes en majuscule correspondent à un lieu de projection et celles soulignées à un point du cinéma itinérant CinéLigue Hauts-de-France

\*\* Dans ce cumul, nous n'avons comptabilisé qu'une fois les établissements scolaires participant à la fois à **Maternelle au cinéma** et à **École et cinéma**

Chaque commune indiquée comprend un établissement scolaire et/ou un lieu de projection qui participe à au moins un dispositif scolaire d'éducation au cinéma :

-  **Maternelle au cinéma**  
237 écoles - 15 217 élèves
-  **École et cinéma**  
290 écoles - 24 759 élèves
-  **Collège au cinéma**  
178 collèges - 27 985 élèves
-  **Lycéens et apprentis au cinéma**  
117 éts scol. - 9 354 élèves



#### 4 LIEUX DE PROJECTION CINÉMA ITINÉRANT CINÉLIQUE HAUTS-DE-FRANCE

Annceulin  
Le Quesnoy  
Orchies  
St-Amand-les-Eaux

#### 43 SALLES ASSOCIÉES

**Aniche** // L'Idéal Cinéma  
**Armentières** // Cinéma Les Lumières  
**Avesnes/Helppe** // Cinéma Le Caméo  
**Bailleul** // Cinéma Le Flandria  
**Bousbecque** // Cinéma Le Foyer  
**Bray-Dunes** // Cinéma Fa-Mi-La  
**Cambrai** // Cinéma Le Palace  
**Le Cateau-Cambrésis** // Cinéma Le Sélect  
**Caudry** // Cinéma Le Millenium  
**Coudekerque-Branche** // Studio du Hérisson  
**Denain** // Megarama Denain  
**Douai** // Cinéma Paul Desmarests et Cinéma Majestic Douai  
**Douchy-les-Mines** // Cinéma de L'Imaginaire

**Dunkerque** // Studio 43  
**Fourmies** // Cinéma Le Sunset  
**Grande-Synthe** // Cinéma Le Varlin  
**Gravelines** // Cinéma Sportica  
**Halluin** // Cinéma Le Familia  
**Hautmont** // Cinéma Le Paradisio  
**Hazebrouck** // Cinéma Arcs en Ciel  
**Jeumont** // Cinéma Le Régent  
**Lambersart** // Ciné Lambersart  
**Leers** // Amical Ciné  
**Lille** // UGC Lille Le Majestic et UGC Lille Le Métropole  
**Marcq-en-Barœul** // Cinéma Le Pont des Arts  
**Maubeuge** // Ociné Maubeuge  
**Merville** // Espace Culturel Robert Hossein

**Roncq** // Cinéma Gérard Philippe  
**Roubaix** // UGC Roubaix Le Duplexe  
**St-Amand-les-Eaux** // Cin'Amand  
**Santes** // Agora Ciné  
**Solre-le-Château** // Cinéma Rex  
**Templeuve-en-Pévèle** // Modern Ciné et Olympia Ciné  
**Thuméries** // Cinéma Le Foyer  
**Tourcoing** // Cinéma Le Fresnoy et Cinéma Les Écrans  
**Valenciennes** // Gaumont Valenciennes  
**Villeneuve-d'Ascq** // Kino Ciné et Cinéma Le Méliès  
**Wasquehal** // Cinéma Gérard Philippe

# LES DISPOSITIFS EN UN COUP D'ŒIL

## DÉPARTEMENT DU NORD

### ANNÉES D'ENTRÉE

**Maternelle au cinéma** : 2008 (expérimentation)

**École et cinéma** : 2001

**Collège au cinéma** : 1992

**Lycéens et apprentis au cinéma** : 1999

### ACCOMPAGNEMENT DES ENSEIGNANTS

#### Maternelle au cinéma

- ▶ 6 temps de prévisionnement
- ▶ 1 formation en ligne d'analyse filmique

#### École et cinéma

- ▶ 30 temps de prévisionnement
- ▶ 5 formations en ligne d'analyse filmique

#### Collège au cinéma

- ▶ 2 temps de prévisionnement
- ▶ 5 journées de formation autour des pistes pédagogiques
- ▶ 2 formations d'une journée dans le cadre du plan académique de formation (PAF), autour du langage cinématographique et du montage/tournage

#### Lycéens et apprentis au cinéma

- ▶ 1 journée de prévisionnement
- ▶ 2 journées de formation consacrées à l'analyse des films communs et complémentaires
- ▶ 2 journées de formation "Itinéraires cinéma" au PAF

### CHOIX DES FILMS

	Maternelle au cinéma			École et cinéma				Collège au cinéma				Lycéens et apprentis au cinéma	
	PS	MS	GS	CP	CE1	CE2	CM1	CM2	6 <sup>e</sup>	5 <sup>e</sup>	4 <sup>e</sup>		3 <sup>e</sup>
<i>Le Petit Monde de Léo</i> - programme de courts métrages de Giulio Gianini (Suisse - de 1963 à 1983)	★	★	★										
<i>À table !</i> - programme de courts métrages (France, Belgique - de 1993 à 2019)	★	★	★										
<i>Un conte peut en cacher un autre</i> de Jakob Schuh et Jan Lachauer (Grande-Bretagne - 2016)			★	★	★								
<i>Le Cerf-volant du bout du monde</i> de Roger Pigaut (France, Taiwan - 1958)			★	★	★								
<i>Une vie de chat</i> de Jean-Loup Felicioli et Alain Gagnol (France, Belgique - 2010)			★	★	★	★	★						
<i>Rumba</i> de Dominique Abel, Fiona Gordon et Bruno Romy (Belgique, France - 2008)						★	★	★					
<i>Le Jour où la Terre s'arrêta</i> de Robert Wise (États-Unis - 1952)						★	★	★					
<i>Nausicaä de la vallée du vent</i> d'Hayao Miyazaki (Japon - 1984)									★	★			
<i>Les 400 coups</i> de François Truffaut (France - 1959)									★	★			
<i>Lumineuses</i> - programme de courts métrages (France - de 1995 à 2015)									★	★			
<i>Chicken Run</i> de Nick Park et Peter Lord (Grande-Bretagne - 2000)											★	★	
<i>Rocks</i> de Sarah Gavron (Grande-Bretagne - 2019)											★	★	
<i>Ridicule</i> de Patrice Leconte (France - 1995)											★	★	
<i>Petit paysan</i> d'Hubert Charuel (France - 2017), précédé de <i>Copier-Cloner</i> de Louis Rigaud (France - 2009)													★
<i>Rafiki</i> de Wanuri Kahiu (Kenya, Afrique du Sud - 2018)													★
<i>Les Demoiselles de Rochefort</i> de Jacques Demy (France - 1967)													★
<i>Diffraction</i> - programme de courts métrages régionaux (France - de 2017 à 2020)													★
<i>Elephant Man</i> de David Lynch (États-Unis - 1980)													★

films complémentaires  
films communs à tous



## FINANCEMENTS

La DRAC Hauts-de-France et le CNC apportent un soutien financier à la coordination départementale cinéma pour **Maternelle au cinéma, École et cinéma** et **Collège au cinéma**.

La DRAC Hauts-de-France et la Région Hauts-de-France apportent un soutien financier à la coordination régionale de **Lycéens et apprentis au cinéma**.

### Maternelle au cinéma, École et cinéma

Le coût des entrées et des transports est, selon le cas, à la charge des écoles, des communes ou des communautés de communes.

### Collège au cinéma

Le coût des entrées est pris en charge par le Conseil départemental du Nord.

Le coût des transports est à la charge des collèges qui peuvent bénéficier d'une subvention du Conseil départemental selon les critères de distance entre le collège et la salle de cinéma.

### Lycéens et apprentis au cinéma

Le coût des entrées des deux films obligatoires est pris en charge par la Région Hauts-de-France et le coût des entrées des films complémentaires est à la charge des établissements scolaires. Une expérimentation a été menée cette année permettant aux lycées et CFA de financer les films complémentaires grâce à l'offre collective du pass Culture.

Le coût des transports est compris dans la dotation globale attribuée par la Région à chaque établissement scolaire et d'apprentissage.

## CONTACTS

### COORDINATION MATERNELLE AU CINÉMA - ÉCOLE ET CINÉMA

**Direction des services départementaux de l'éducation nationale du Nord**

Tél : 03 20 62 30 03

Conseillère pédagogique en arts visuels :

Véronique Charle - veronique.charle1@ac-lille.fr

**Studio 43** - Tél : 03 28 66 47 89

Coordinatrice : Amélie Fauveau - afauveau@studio43.fr

### COORDINATION COLLÈGE AU CINÉMA

**Conseil départemental du Nord - Direction de la Culture** - Tél : 03 59 73 81 87

Directrice de projets : Isabelle Ivanoff - collegeaucinema@lenord.fr

**Rectorat de l'Académie de Lille** - Tél : 03 20 15 60 00

**De la suite dans les images** - Tél : 03 20 93 04 84

Coordinatrice : Marine Clément - marine@delasuitedanslesimages.org

### COORDINATION LYCÉENS ET APPRENTIS AU CINÉMA - ACADEMIE DE LILLE

**CinéLigue - Hauts-de-France** - Tél : 03 20 58 14 12

Coordinateurs : Alexandre Blas - ablas@cineligue-hdf.org

et Bruno Follet - bfollet@cineligue-hdf.org

### PILOTE RÉGIONAL LYCÉENS ET APPRENTIS AU CINÉMA

**Acap - pôle régional image** - Tél : 03 22 72 68 30

Coordinatrice : Stéphanie Troivaux - stephanietroivaux@acap-cinema.com





# DÉPARTEMENT DE L'OISE



Maternelle au cinéma



École et cinéma



Collège au cinéma



Lycéens et apprentis au cinéma

**17 424** élèves

**202** établissements scolaires\*\*

**28** lieux de projection

**7** pays

**21** communautés d'agglomération et de communes

**91** communes

		COMMUNES PARTICIPANTES*	ÉLÈVES	ÉTS SCOLAIRES
<b>PAYS DU CLERMONTOIS - PLATEAU PICARD</b>	CC du Clermontois	Breuil-le-Vert - Bury - CLERMONT - Fitz-James - Mouy	<b>1 069</b>	<b>10</b>
	CC du Plateau Picard	Airion - Maignelay-Montigny - ST-JUST-EN-CHAUSSÉE	<b>637</b>	<b>6</b>
<b>PAYS COMPIÉGNOIS</b>	CA de la Région de Compiègne	Compiègne - JAUX - Margny-lès-Compiègne	<b>1 895</b>	<b>19</b>
	CC des Lisières de l'Oise	Couloisy - Pierrefonds	<b>172</b>	<b>3</b>
	CC de la Plaine d'Estrées	<u>ESTRÉES-ST-DENIS</u>	<b>126</b>	<b>2</b>
<b>PAYS GRAND BEAUVAISIS</b>	CA du Beauvaisis	Auteuil - Bailleul/Thérain - BEAUVAIS - Crèvecœur-le-Grand Laversines - St-Martin-le-Nœud	<b>3 179</b>	<b>33</b>
	CC de la Picardie Verte	Achy - Bazancourt - Blicourt - Daméraucourt - Dargies <u>FEUQUIÈRES</u> - Fontaine-Lavaganne - <u>FORMERIE GRANDVILLIERS</u> - Gremevillers - Grez - Halloy - Hautbos Haute-Epine - Marseille-en-Beauvaisis - Morvillers - Romescamps St-Quentin-des-Prés - <u>SONGEONS</u> - Villers-Vermont	<b>688</b>	<b>20</b>
	CC du Pays de Bray	<u>BLACOURT</u> - Le Coudray-St-Germer - <u>SÉRIFONTAINE ST-AUBIN-EN-BRAY</u> - <u>ST-GERMER-DE-FLY</u>	<b>357</b>	<b>6</b>
	CC de l'Oise Picarde	<u>BRETEUIL</u> - Conteville - Froissy - <u>NOYERS-ST-MARTIN</u>	<b>461</b>	<b>4</b>
<b>PAYS GRAND CREILLOIS</b>	CA Creil Sud Oise	CREIL - MONTATAIRE - Nogent/Oise - Rousseloy St-Maximin - Villers-St-Paul	<b>2 146</b>	<b>27</b>
	CC du Liancourtois	Labruyère	<b>20</b>	<b>1</b>
<b>PAYS DE SOURCES ET VALLÉES</b>	CC du Pays Noyonnais	Berlancourt - Bussy - Grandrû - Muirancourt - NOYON - Villeselve	<b>1 036</b>	<b>14</b>
	CC Pays des Sources	Lassigny	<b>100</b>	<b>1</b>
	CC des Deux Vallées	Bailly - Cambronne-lès-Ribécourt Ribécourt-Dreslincourt - THOUROTTE	<b>607</b>	<b>7</b>
<b>PAYS SUD DE L'OISE</b>	CC Aire Cantilienne	CHANTILLY - Lamorlaye - Orry-la-Ville	<b>389</b>	<b>4</b>
	CC Senlis Sud Oise	SENLIS	<b>737</b>	<b>5</b>
	CC du Pays de Valois	Betz - CRÉPY-EN-VALOIS - Cuvergnon Le Plessis-Belleville - Montagny-Ste-Félicité Thury-en-Valois - Vaumoise	<b>951</b>	<b>15</b>
	CC des Pays d'Oise et d'Halatte	Les Ageux - PONT-STE-MAXENCE - Verneuil-en-Halatte	<b>738</b>	<b>7</b>
<b>PAYS THELLE VEXIN SABLONS</b>	CC des Sablons	Bornel - Esches - MÉRU	<b>1 057</b>	<b>7</b>
	CC du Thelloise	Cauvigny - CHAMBLY - Dieudonné - Noailles - St-Sulpice	<b>823</b>	<b>8</b>
	CC du Vexin Thelle	<u>CHAUMONT-EN-VEXIN</u> - <u>FRESNES-LÉGUILLON</u>	<b>236</b>	<b>3</b>

CA : communauté d'agglomération - CC : communauté de communes

\* Les communes en majuscule correspondent à un lieu de projection et celles soulignées à un point du cinéma itinérant Ciné Rural 60

\*\* Dans ce cumul, nous n'avons comptabilisé qu'une fois les établissements scolaires participant à la fois à **Maternelle au cinéma** et à **École et cinéma**



# LES DISPOSITIFS EN UN COUP D'ŒIL

## DÉPARTEMENT DE L'OISE

### ANNÉES D'ENTRÉE

- Maternelle au cinéma** : 2017 (expérimentation)
- École et cinéma** : 1994
- Collège au cinéma** : 1999
- Lycéens et apprentis au cinéma** : 2001

### ACCOMPAGNEMENT DES ENSEIGNANTS

#### École et cinéma

- ▶ 1 temps de prévisionnement
- ▶ 3 temps de formation : pour le cycle 2 et 3 autour du film *Wadjda* en interdégré

#### Collège au cinéma

- ▶ 1 journée de prévisionnement
- ▶ 1 journée de formation autour de la place des femmes au cinéma dans le cadre du plan académique de formation (PAF)
- ▶ 1 journée de formation autour du film *Wadjda*, projeté en interdégré

#### Lycéens et apprentis au cinéma

- ▶ 1 journée de prévisionnement, suivie de la formation autour des films communs à tous
- ▶ 1 journée de formation thématique autour du décor et de la mise en scène
- ▶ Modules vidéos disponibles sur m@gistère



### CHOIX DES FILMS

	Maternelle au cinéma			École et cinéma				Collège au cinéma				Lycéens et apprentis au cinéma	
	PS	MS	GS	CP	CE1	CE2	CM1	CM2	6 <sup>e</sup>	5 <sup>e</sup>	4 <sup>e</sup>		3 <sup>e</sup>
<i>La Magie</i> Karel Zeman - programme de courts métrages de Karel Zeman (Tchécoslovaquie - de 1945 à 1972)	★	★	★										
<i>L'Odyssée de Choum</i> - programme de courts métrages (Allemagne, Belgique, France, Irlande - de 2018 à 2019)	★	★	★										
1, 2, 3 ... <i>Léon !</i> - programme de courts métrages (France, Canada, Pays-Bas - 1997 à 2006)	★	★	★										
<i>Le Chien jaune de Mongolie</i> de Byambasuren Davaa (Allemagne - 2005)				★	★	★							
<i>Katia et le crocodile</i> de Vera Simkova et Jan Kucera (Tchécoslovaquie - 1966)				★	★	★							
<i>Une vie de chat</i> de Jean-Loup Felicioli et Alain Gagnol (France, Belgique - 2010)				★	★	★							
<i>Tout en haut du Monde</i> de Rémi Chayé (France, Danemark - 2015)							★	★					
<i>Pai : l'élue d'un peuple nouveau</i> de Niki Caro (Nouvelle-Zélande - 2003)							★	★					
<i>Wadjda</i> d'Haifaa Al-Mansour (Arabie Saoudite, Allemagne - 2012)							★	★	★	★			
<i>Chicken Run</i> de Nick Park et Peter Lord (Grande-Bretagne - 2000)									★	★			
<i>Le Ciel est à vous</i> de Jean Grémillon (France - 1944)									★	★			
<i>Panic sur Florida Beach</i> de Joe Dante (États-Unis - 1993)											★	★	
<i>Mon Oncle</i> de Jacques Tati (France - 1958)											★	★	
<i>Invasion Los Angeles</i> de John Carpenter (États-Unis - 1988)											★	★	
<i>Petit paysan</i> d'Hubert Charuel (France - 2017), précédé de <i>Copier-Cloner</i> de Louis Rigaud (France - 2009)													★
<i>Rafiki</i> de Wanuri Kahiu (Kenya, Afrique du Sud - 2018)													★
<i>Les Demoiselles de Rochefort</i> de Jacques Demy (France - 1967)													★
<i>Diffraction</i> - programme de courts métrages régionaux (France - de 2017 à 2020)													★
<i>Elephant Man</i> de David Lynch (États-Unis - 1980)													★



## FINANCEMENTS

La DRAC Hauts-de-France et le CNC apportent un soutien financier à la coordination départementale cinéma pour **Maternelle au cinéma, École et cinéma** et **Collège au cinéma**.

La DRAC Hauts-de-France et la Région Hauts-de-France apportent un soutien financier à la coordination régionale de **Lycéens et apprentis au cinéma**.

### Maternelle au cinéma, École et cinéma

Le coût des entrées et des transports est à la charge des écoles.

### Collège au cinéma

Le coût des entrées et des transports est à la charge des collèges.

### Lycéens et apprentis au cinéma

Le coût des entrées des deux films obligatoires est pris en charge par la Région Hauts-de-France et le coût des entrées des films complémentaires est à la charge des établissements scolaires. Une expérimentation a été menée cette année permettant aux lycées et CFA de financer les films complémentaires grâce à l'offre collective du pass Culture.

Le coût des transports est compris dans la dotation globale attribuée par la Région à chaque établissement scolaire et d'apprentissage.

## CONTACTS



### COORDINATION MATERNELLE AU CINÉMA - ÉCOLE ET CINÉMA - COLLÈGE AU CINÉMA

Direction des services départementaux de l'éducation nationale de l'Oise

Tél : 03 44 06 45 89

Coordonnateur départemental à l'action culturelle :

Pascal Deboffe - pascal.deboffe@ac-amiens.fr

Chargé de mission pour **Collège au cinéma** :

Mickaël Goujon - mickael.goujon@ac-amiens.fr

**Cinéma Agnès Varda** - Tél : 03 44 10 30 80

Coordinatrice : Manon Fouraignan - m.fouraignan@asca-asso.com

### COORDINATION LYCÉENS ET APPRENTIS AU CINÉMA ACADÉMIE D'AMIENS ET PILOTE RÉGIONAL

Acap - pôle régional image - Tél : 03 22 72 68 30

Coordinatrices : Julie Barbier-Bonnentien - juliebonnentien@acap-cinema.com

et Stéphanie Troivaux - stephanietroivaux@acap-cinema.com



# DÉPARTEMENT DU PAS-DE-CALAIS



Maternelle au cinéma



École et cinéma



Collège au cinéma



Lycéens et apprentis au cinéma

**16 718** élèves

**239** établissements scolaires\*\*

**21** lieux de projection

**7** pays

**19** communautés d'agglomération, urbaines et de communes

**110** communes

		COMMUNES PARTICIPANTES*	ÉLÈVES	ÉTS SCOLAIRES
<b>PAYS D'ARTOIS</b>	CU d'Arras	Achicourt - ARRAS - Beaurains - Dainville - Feuchy Neuville-St-Vaast - St-Laurent-Blangy Tilloy-lès-Mofflaines	<b>2 227</b>	<b>29</b>
	CC des Campagnes de l'Artois	Berlencourt-le-Cauroy - Berneville - Pas-en-Artois	<b>272</b>	<b>3</b>
	CC Osartis Marquion	Biache-St-Vaast - Corbehem - Marquion	<b>174</b>	<b>3</b>
	CC du Sud Artois	<u>BAPAUME</u>	<b>156</b>	<b>2</b>
<b>PAYS BOULONNAIS</b>	CA du Boulonnais	BOULOGNE/MER - Outreau - Le Portel St-Étienne-au-Mont - St-Martin-Boulogne - Wimereux	<b>1 105</b>	<b>18</b>
	CC de La Terre des 2 caps	Audembert - Leubringhen - Leulinghen-Bernes Marquise	<b>107</b>	<b>4</b>
	CC Desvres-Samer	Colembert - DESVRES - Doudeauville	<b>66</b>	<b>2</b>
<b>PAYS DU CALAISIS</b>	CA Grand Calais Terres et Mers	CALAIS - Marck	<b>1 006</b>	<b>14</b>
	CC de la Région d'Audruicq	Audruicq	<b>52</b>	<b>1</b>
	CC Pays d'Opale	Fiennes - Guînes	<b>107</b>	<b>3</b>
<b>PAYS DE LA LYS ROMANE</b>	CA de Béthune-Bruay, Artois-Lys Romane	Annequin - Annezin - AUCHEL - Auchy-au-Bois Auchy-les-Mines - Barlin - BÉTHUNE - Beuvry Billy-Berclau - Blessy - BRUAY-LA-BUISSIÈRE Calonne-Ricouart - La Couture - Douvrin - Essars Fouquières-les-Béthune - Haisnes - Hersin-Coupigny Houdain - Isbergues - Lillers - Locon - Nœux-les-Mines Richebourg - St-Venant - Vaudricourt - Violaines	<b>4 755</b>	<b>61</b>
<b>PAYS DE SAINT-OMER</b>	CA du Pays de Saint-Omer	AIRE/LA LYS - Arques - Longuenesse - ST-OMER Thérouanne - Thiembronne - Wizernes	<b>911</b>	<b>16</b>
	CC du Pays de Lumbres	Lumbres	<b>50</b>	<b>1</b>
<b>PETR TERNOIS 7 VALLÉES</b>	CC des 7 Vallées	Auchy-lès-Hesdin - Caumont - Marconne Rollancourt - Sempy	<b>137</b>	<b>5</b>
	CC du Ternois	<u>AUXI-LE-CHÂTEAU</u> - Gauchin-Verloingt ST-POL/TERNOISE	<b>862</b>	<b>7</b>
<b>PAYS DU MONTREUILLOIS</b>	CC du Haut-Pays du Montreuillois	Fressin - <u>FRUGES</u> - Humbert - Sorrus - Verchocq	<b>278</b>	<b>5</b>
	CA des Deux Baies en Montreuillois	BERCK - Bréxent-Enocq - Estrée - Groffliers - MONTREUIL/MER - Rang-du-Fliers LE TOUQUET-PARIS-PLAGE	<b>787</b>	<b>13</b>
<b>CC NON RATTACHÉES À UN PAYS</b>	CC de Lens-Liévin	Angres - AVION - Bully-les-Mines - Grenay - HARNES Lens - LIÉVIN - Loos-en-Gohelle - Méricourt Noyelles-sous-Lens - Sains-en-Gohelle Sallaumines - Wingles	<b>1 729</b>	<b>28</b>
	CC Hénin-Carvin	Carvin - Courcelles-lès-Lens - COURRIÈRES - Dourges Evin-Malmaison - HÉNIN-BEAUMONT - Libercourt Noyelles-Godault - Oignies	<b>1 937</b>	<b>24</b>

CA : communauté d'agglomération - CC : communauté de communes - CU : communauté urbaine - PETR : Pôle d'Équilibre Territorial et Rural

\*Les communes en majuscule correspondent à un lieu de projection et celles soulignées à un point du cinéma itinérant CinéLigue Hauts-de-France

\*\* Dans ce cumul, nous n'avons comptabilisé qu'une fois les établissements scolaires participant à la fois à **Maternelle au cinéma** et à **École et cinéma**

Chaque commune indiquée comprend un établissement scolaire et/ou un lieu de projection qui participe à au moins un dispositif scolaire d'éducation au cinéma :

-  **Maternelle au cinéma**  
52 écoles - 2 286 élèves
-  **École et cinéma**  
124 écoles - 8 115 élèves
-  **Collège au cinéma**  
20 collèges - 1 231 élèves
-  **Lycéens et apprentis au cinéma**  
66 éta scol. - 5 086 élèves

Les communes en **MAJUSCULES** correspondent à un lieu de projection.



### 3 LIEUX DE PROJECTION CINÉMA ITINÉRANT CINÉLIQUE - HAUTS-DE-FRANCE

Auxi-le-Château  
Bapaume  
Fruges

### 18 SALLES ASSOCIÉES

**Aire/la-Lys**  
Cinéma Espace Culturel Area  
**Arras**  
Cinéma Megarama d'Arras  
**Auchel**  
Ciné Théâtre Louis Aragon  
**Avion**  
Cinéma Le Familia  
**Béthune**  
Etoile Cinémas

**Berck**  
Cinos  
**Boulogne/Mer**  
Cinéma Megarama Les Stars  
**Bruay-la-Buissière**  
Cinéma Les Étoiles  
**Calais**  
Cinéma Alhambra  
**Courrières**  
Cinéma Le Travelling

**Harnes**  
Cinéma Le Prévert  
**Hénin-Beaumont**  
Cinéville Hénin-Beaumont  
**Liévin**  
Pathé Liévin  
**Montreuil/Mer**  
Cinéma Théâtre  
**Neufchâtel-Hardelot**  
Cinéma 2001-2002

**St-Omer**  
Ociné Saint-Omer  
**St-Pol/Ternoise**  
Cinéma Le Régency  
**Le Touquet-Paris-Plage**  
Cinéma Les 3 As

# LES DISPOSITIFS EN UN COUP D'ŒIL

## DÉPARTEMENT DU PAS-DE-CALAIS

### ANNÉES D'ENTRÉE

- Maternelle au cinéma** : 2014 (expérimentation)
- École et cinéma** : 1998
- Collège au cinéma** : 2020
- Lycéens et apprentis au cinéma** : 1999

### ACCOMPAGNEMENT DES ENSEIGNANTS

#### Maternelle au cinéma

- ▶ 3 temps de prévisionnement, suivis d'une intervention à l'issue des projections

#### École et cinéma

- ▶ 4 temps de prévisionnement, suivis d'une intervention à l'issue des projections

#### Collège au cinéma

- ▶ 2 stages d'une journée dans le cadre du plan académique de formation (PAF), autour de l'écriture cinématographique et du montage/tournage

#### Lycéens et apprentis au cinéma

- ▶ 1 journée de prévisionnement
- ▶ 2 journées de formation consacrées à l'analyse des films communs et complémentaires
- ▶ 2 journées de formation "Itinéraires cinéma" au PAF

### CHOIX DES FILMS

	Maternelle au cinéma			École et cinéma				Collège au cinéma				Lycéens et apprentis au cinéma	
	PS	MS	GS	CP	CE1	CE2	CM1	CM2	6 <sup>e</sup>	5 <sup>e</sup>	4 <sup>e</sup>		3 <sup>e</sup>
<i>La Petite Taupe</i> de Zdeněk Miler - programme de courts métrages (République Tchèque - de 1968 à 1975)	★	★	★										
<i>À table !</i> - programme de courts métrages (France, Belgique - de 1993 à 2019)	★	★	★	★	★	★							
<i>Wallace et Gromit : Les inventuriers</i> - programme de courts métrages de Nick Park (Royaume-Uni - de 1989 à 2013)			★	★	★	★							
<i>Le Garçon et le monde</i> d'Alê Abreu (Brésil - 2013)				★	★	★							
<i>Le Petit Fugitif</i> de Ray Ashley, Morris Engel et Ruth Orkin (États-Unis - 1953)				★	★	★							
<i>U</i> de Grégoire Solotareff et Serge Elissalde (France - 2006)							★	★					
<i>Wadjda</i> d'Haifaa Al-Mansour (Arabie Saoudite, Allemagne - 2012)							★	★					
<i>Edward aux mains d'argent</i> de Tim Burton (États-Unis - 1990)							★	★					
<i>Parvana, une enfance en Afghanistan</i> de Nora Twomey (Canada, Irlande, Luxembourg - 2018)									★	★			
<i>Les 400 coups</i> de François Truffaut (France - 1959)									★	★			
<i>Billy Elliot</i> de Stephen Daldry (Grande-Bretagne - 2000)									★	★			
<i>Jeune Juliette</i> d'Anne Emond (Canada - 2019)											★	★	
<i>Fenêtre sur cour</i> d'Alfred Hitchcock (États-Unis - 1954)											★	★	
<i>Woman at war</i> de Benedikt Erlingsson (France, Islande, Ukraine - 2018)											★	★	
<i>Petit paysan</i> d'Hubert Charuel (France - 2017), précédé de <i>Copier-Cloner</i> de Louis Rigaud (France - 2009)													★
<i>Rafiki</i> de Wanuri Kahiu (Kenya, Afrique du Sud - 2018)													★
<i>Les Demoiselles de Rochefort</i> de Jacques Demy (France - 1967)													★
<i>Diffraction</i> - programme de courts métrages des Hauts-de-France (France - de 2017 à 2020)													★
<i>Elephant Man</i> de David Lynch (États-Unis - 1980)													★

films complémentaires  
films communs à tous



## FINANCEMENTS

La DRAC Hauts-de-France et le CNC apportent un soutien financier à la coordination départementale cinéma pour **Maternelle au cinéma, École et cinéma** et **Collège au cinéma**.

La DRAC Hauts-de-France et la Région Hauts-de-France apportent un soutien financier à la coordination régionale de **Lycéens et apprentis au cinéma**.

### Maternelle au cinéma, École et cinéma

Le coût des entrées et des transports est, selon les cas, à la charge des écoles ou des communes.

### Collège au cinéma

Le coût des entrées est à la charge des collèges.

Le coût des transports est pris en charge par le Conseil départemental du Pas-de-Calais.

### Lycéens et apprentis au cinéma

Le coût des entrées des deux films obligatoires est pris en charge par la Région Hauts-de-France et le coût des entrées des films complémentaires est à la charge des établissements scolaires. Une expérimentation a été menée cette année permettant aux lycées et CFA de financer les films complémentaires grâce à l'offre collective du pass Culture.

Le coût des transports est compris dans la dotation globale attribuée par la Région à chaque établissement scolaire et d'apprentissage.

## CONTACTS

### COORDINATION MATERNELLE AU CINÉMA - ÉCOLE ET CINÉMA

**Direction des services départementaux de l'éducation nationale du Pas-de-Calais**

Tél : 03 21 23 31 31

Chargé de mission arts et culture : Gérard Szarzynski - gerard.szarzynski@ac-lille.fr

**De la suite dans les images** - Tél : 03 20 93 04 84

Coordinatrice : Marine Clément - marine@delasuitedanslesimages.org

### COORDINATION COLLÈGE AU CINÉMA

**Conseil départemental du Pas-de-Calais - Direction de la culture** - Tél : 03 21 21 47 25

Coordinatrice : Perrine Blanchard - blanchard.perrine@pasdecals.fr

**Rectorat de l'Académie de Lille** - Tél : 03 20 15 60 00

**De la suite dans les images** - Tél : 03 20 93 04 84

Coordinatrice : Marine Clément - marine@delasuitedanslesimages.org

**Cinéma Les Étoiles - Bruay-la-Buissière** - Tél : 03 21 01 75 25

Coordinateur : Alexandre Dupretz - alexandre@cinema-les-etoiles.fr

### COORDINATION LYCÉENS ET APPRENTIS AU CINÉMA - ACADÉMIE DE LILLE

**CinéLigue - Hauts-de-France** - Tél : 03 20 58 14 12

Coordinateurs : Alexandre Blas - ablas@cineligue-hdf.org

et Bruno Follet - bfollet@cineligue-hdf.org

### PILOTE RÉGIONAL LYCÉENS ET APPRENTIS AU CINÉMA

**Acap - pôle régional image** - Tél : 03 22 72 68 30

Coordinatrice : Stéphanie Troivaux - stephanietroivaux@acap-cinema.com



# DÉPARTEMENT DE LA SOMME



Maternelle au cinéma



École et cinéma



Collège au cinéma



Lycéens et apprentis au cinéma

**18 741** élèves

**289** établissements scolaires\*\*

**22** lieux de projection

**5** pays

**16** communautés d'agglomération et de communes

**128** communes

		COMMUNES PARTICIPANTES*	ÉLÈVES	ÉTS SCOLAIRES
<b>PAYS DU GRAND AMIÉNOIS</b>	CA Amiens Métropole	AMIENS - Bertangles - Blangy-Tronville - Boves - Camon Dreuil-lès-Amiens - Ferrières - Glisy - Longueau Pont-de-Metz - Querrieu - Rivery - Salouël	<b>6 818</b>	<b>104</b>
	CC Somme Sud-Ouest	Airaines - Beaucamps-le-Vieux - Briquemesnil-Floxicourt Conty - Equennes-Eramecourt - Gauville - Liomer Molliens-Dreuil - Namps-Maisnil - <u>Ô-DE-SELLE</u> - Oisemont Oresmaux - Plachy-Buyon - POIX-DE-PICARDIE - Prouzel Quenoy/Airaines - Sénarpont	<b>1 223</b>	<b>22</b>
	CC du Territoire Nord Picardie	Beauquesne - Bernaville - DOULLENS - Fienvillers Gézaincourt - Grouches-Luchuel - Naours - Rainneville Rubempré - Terramesnil	<b>740</b>	<b>13</b>
	CC Nièvre et Somme	Ailly/Somme - Domart-en-Ponthieu - Flixecourt St-Léger-lès-Domart - ST-OUEN - Ville-le-Marcllet	<b>431</b>	<b>8</b>
	CC du Val de Somme	Cachy - CORBIE - Fouilloy - Franvillers - Gentelles - Lahoussoye Marcelcave - Pont-Noyelles - Ribemont/Ancre Vecquemont - Villers-Bretonneux	<b>931</b>	<b>16</b>
	CC Pays du Coquelicot	Acheux-en-Amiénois - ALBERT - <u>AUTHIE</u> - Aveluy Bray/Somme - Hérissart - Morlancourt - Puchevillers Raincheval - Toutencourt - Ville/Ancre	<b>926</b>	<b>16</b>
<b>PAYS SANTERRE HAUTE SOMME</b>	CC Terre de Picardie	Chaulnes - Dompierre-Becquincourt - Marchépot-Misery Méharicourt - Proyard - <u>RQSIÈRES-EN-SANTERRE</u>	<b>761</b>	<b>9</b>
	CC Haute Somme	<u>PÉRONNE</u> - Roisel	<b>710</b>	<b>10</b>
	CC de l'Est de la Somme	Eppeville - HAM - Hombleux - Licourt - Morchain	<b>661</b>	<b>9</b>
<b>PAYS INTERRÉGIONAL BRESLE-YÈRES</b>	CC des Villes Sœurs	<u>GAMACHES</u> - MERS-LES-BAINS	<b>373</b>	<b>4</b>
	CC Interrégionale Aumale-Blangy-sur-Bresle	Bouttencourt - St-Maxent	<b>68</b>	<b>3</b>
<b>PAYS DU TRAIT VERT</b>	CC Avre - Luce - Noye	Ailly/Noye - Cottenchy - Le Quesnel - <u>MOREUIL</u>	<b>530</b>	<b>6</b>
	CC du Grand Roye	Carrépus - MONTDIDIER - Roiglise - ROYE - Tilloloy Trois-Rivières - Verpillières	<b>1 329</b>	<b>17</b>
<b>PAYS TROIS VALLÉES</b>	CA de la Baie de Somme	ABBEVILLE - Caours - Drucat-le-Plessiel - Erondelle Fontaine/Somme - <u>HALLENCOURT</u> - Longpré-les-Corps-Saints Mons-Boubert - Neufmoulin - St-Valéry/Somme Vauchelle-les-Quesnoy	<b>1 283</b>	<b>24</b>
	CC du Ponthieu - Marquenterre	Ailly-le-Haut-Clocher - CRÉCY-EN-PONTHIEU FORT-MAHON-PLAGE - Gueschart - Nouvion - Pont-Rémy QUEND - Rue - Saily-Flibeaucourt - St-Riquier - Vironchaux	<b>1 142</b>	<b>15</b>
	CC du Vimeu	Acheux-en-Vimeu - Bethencourt/Mer - Cahon-Gouy Feuquières-en-Vimeu - Fressenneville - Friville-Escarbotin Huchenneville - Miannay - Tœufles - Tours-en-Vimeu	<b>815</b>	<b>13</b>

CA : communauté d'agglomération - CC : communauté de communes

\*Les communes en majuscule correspondent à un lieu de projection et celles soulignées à un point du cinéma itinérant Ciné en balade 80 - FRMJC

\*\* Dans ce cumul, nous n'avons comptabilisé qu'une fois les établissements scolaires participant à la fois à Maternelle au cinéma et à École et cinéma



Chaque commune indiquée comprend un établissement scolaire et/ou un lieu de projection qui participe à au moins un dispositif scolaire d'éducation au cinéma :

 **Maternelle au cinéma**

47 écoles - 1 581 élèves

 **Collège au cinéma**

53 collèges - 4 827 élèves

 **École et cinéma**

168 écoles - 8 494 élèves

 **Lycéens et apprentis au cinéma**

45 éta scol. - 3 839 élèves

Les communes en **MAJUSCULES** correspondent à un lieu de projection.



**6 LIEUX DE PROJECTION  
CINÉMA ITINÉRANT  
CINÉ EN BALADE 80**

Authie  
Hallencourt  
Gamaches  
Ô-de-Selle  
Moreuil  
Rosières-en-Santerre

**16 SALLES ASSOCIÉES**

**Abbeville**

Centre Culturel Rex

**Albert**

Cinéma Le Casino

**Amiens**

Cinéma Orson Welles et

Ciné St-Leu

**Corbie**

Ciné Docks

**Crécy-en-Ponthieu**

Cinéma Le Cyrano

**Doullens**

Cinéma Le Tivoli

**Fort-Mahon-Plage**

Cinéma Vox

**Ham**

Cinéma Le Méliès

**Mers-les-Bains**

Cinéma Gérard Philippe

**Montdidier**

Cinéma Hollywood Avenue

**Péronne**

Cinéma Le Picardy

**Poix-de-Picardie**

Cinéma Le Trianon

**Quend**

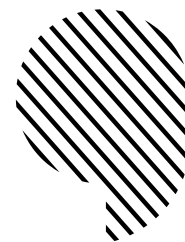
Cinéma Pax

**Roye**

Cinéma Théâtre de l'Avre

**St-Ouen**

Cinéma Le Vox



# LES DISPOSITIFS EN UN COUP D'ŒIL

## DÉPARTEMENT DE LA SOMME

### ANNÉES D'ENTRÉE

**Maternelle au cinéma** : 2015 (expérimentation)

**École et cinéma** : 2001

**Collège et cinéma** : 2013

**Lycéens et apprentis au cinéma** : 2001

### ACCOMPAGNEMENT DES ENSEIGNANTS

#### Maternelle au cinéma

- ▶ 2 temps de prévisionnement
- ▶ 1 formation proposée dans le cadre de l'École académique de la formation continue (EAFC) autour de l'éducation aux images

#### École et cinéma

- ▶ 8 temps de prévisionnement
- ▶ 1 formation proposée dans le cadre de l'EAFC autour de l'éducation aux images

#### Collège et cinéma

- ▶ 3 temps de prévisionnement, suivis d'échange de pistes par film
- ▶ 1 formation consacrée à l'analyse des films dans le cadre du plan académique de formation (PAF)

#### Lycéens et apprentis au cinéma

- ▶ 1 journée de prévisionnement, suivie de la formation autour des films communs à tous
- ▶ 1 journée de formation thématique autour du décor et de la mise en scène
- ▶ Modules vidéos disponibles sur m@gistère



### CHOIX DES FILMS

	Maternelle au cinéma				École et cinéma				Collège au cinéma				Lycéens et apprentis au cinéma	
	TPS	PS	MS	GS	CP	CE1	CE2	CM1	CM2	6 <sup>e</sup>	5 <sup>e</sup>	4 <sup>e</sup>		3 <sup>e</sup>
<i>Panda Petit Panda</i> - programme de courts métrages par Isao Takahata (Japon - de 1972 à 1973)	★	★	★	★										
<i>L'Odyssée de Choum</i> - programme de courts métrages (Allemagne, Belgique, France, Irlande - de 2018 à 2019)	★	★	★	★										
<i>Katia et le crocodile</i> de Vera Simkova et Jan Kucera (Tchécoslovaquie - 1966)	★	★	★	★	★	★	★							
<i>Un conte peut en cacher un autre</i> de Jakob Schuh et Jan Lachauer (Grande-Bretagne - 2016)					★	★	★	★	★					
<i>L'Histoire sans fin</i> de Wolfgang Petersen (Allemagne - 1984)					★	★	★	★	★					
<i>Où est la maison de mon ami ?</i> d'Abbas Kiarostami (Iran - 1987)								★	★					
<i>La Traversée de Paris</i> de Claude Autant-Lara (France - 1956)										★	★	★	★	
<i>Parvana, une enfance en Afghanistan</i> de Nora Twomey (Canada, Irlande, Luxembourg - 2018)										★	★	★	★	
<i>Les Merveilles</i> d'Alice Rochwacher (Italie, Allemagne, Suisse - 2014)										★	★	★	★	
<i>Petit paysan</i> d'Hubert Charuel (France - 2017), précédé de <i>Copier-Cloner</i> de Louis Rigaud (France - 2009)														★
<i>Rafiki</i> de Wanuri Kahiu (Kenya, Afrique du Sud - 2018)														★
<i>Les Demoiselles de Rochefort</i> de Jacques Demy (France - 1967)														★
<i>Diffraction</i> - programme de courts métrages régionaux (France - de 2017 à 2020)														★
<i>Elephant Man</i> de David Lynch (États-Unis - 1980)														★

films complémentaires films communs à tous





## FINANCEMENTS

La DRAC Hauts-de-France et le CNC apportent un soutien financier à la coordination départementale cinéma pour **Maternelle au cinéma, École et cinéma et Collège au cinéma**.

La DRAC Hauts-de-France et la Région Hauts-de-France apportent un soutien financier à la coordination régionale de **Lycéens et apprentis au cinéma**.

### Maternelle au cinéma

Le coût des entrées et des transports est, selon les cas, à la charge des écoles ou des communes.

### École et cinéma

Le coût des entrées et des transports est, selon le cas, à la charge des écoles ou des communes. Une séance est prise en charge par Amiens Métropole pour les établissements scolaires des communes de la Métropole.

### Collège au cinéma

Le coût des entrées et des transports est à la charge du Conseil départemental de la Somme.

### Lycéens et apprentis au cinéma

Le coût des entrées des deux films obligatoires est pris en charge par la Région Hauts-de-France et le coût des entrées des films complémentaires est à la charge des établissements scolaires. Une expérimentation a été menée cette année permettant aux lycées et CFA de financer les films complémentaires grâce à l'offre collective du pass Culture.

Le coût des transports est compris dans la dotation globale attribuée par la Région à chaque établissement scolaire et d'apprentissage.

## CONTACTS



### COORDINATION DÉPARTEMENTALE MATERNELLE AU CINÉMA - ÉCOLE ET CINÉMA COLLÈGE AU CINÉMA

Direction des services départementaux de l'éducation nationale de la Somme  
Tél : 03 22 71 25 00

Conseillère pédagogique départementale en arts plastiques, chargée de la mission

**Maternelle au cinéma et École et cinéma :**

Élise Olena-Disashi - cp2arts80@ac-amiens.fr

Coordinatrice action culturelle, chargée de la mission **Collège au cinéma :**

Juliette Goret-Drouhin - action-culturelle80@ac-amiens.fr

**Maternelle au cinéma, École et cinéma et Collège au cinéma :**

Ciné St-Leu - Tél : 03 22 91 61 23

Coordinateur : Nicolas Lenys - nicolas@cine-st-leu.com

### COORDINATION LYCÉENS ET APPRENTIS AU CINÉMA ACADÉMIE D'AMIENS ET PILOTE RÉGIONAL

Acap - pôle régional image - Tél : 03 22 72 68 30

Coordinatrices : Julie Barbier-Bonnentien - juliebonnentien@acap-cinema.com  
et Stéphanie Troivoux - stephanietroivoux@acap-cinema.com



# NOTES



A series of horizontal dotted lines providing a space for writing notes.

# REMERCIEMENTS

## Pour leur contribution :

**Julie Barbier-Bonnentien** (Acap - pôle régional image)

**Isabelle Biharé** (DSDEN de l'Aisne)

**Alexandra Blas** (CinéLigue Hauts-de-France)

**Eloïse Calvar** (ASCA)

**Véronique Charle** (DSDEN du Nord)

**Marine Clément** (De la suite dans les images)

**Loïc Dazin** (Ciné-Jeune de l'Aisne)

**Pascal Deboffle** (DSDEN de l'Oise)

**Betty Druart** (DSDEN de l'Aisne)

**Amélie Fauveau** (Studio 43)

**Bruno Follet** (CinéLigue Hauts-de-France)

**Juliette Goret-Drouhin** (DSDEN de la Somme)

**Mickaël Goujon** (DSDEN de l'Oise)

**Nicolas Lenys** (Ciné St-Leu)

**Élise Olenga-Disashi** (DSDEN de la Somme)

**Isabelle Ivanoff** (Conseil départemental du Nord)

**Gérard Szarzynski** (DSDEN du Pas-de-Calais)

**Direction de publication :** Pauline Chasserieau

**Rédaction et coordination :** Pauline Chasserieau, Dorien Heyn Papousek

**Préparation :** Noémie Féron

**Coordination de la publication :** Mélanie Ohayon

**Conception graphique :** okowoko.fr

**Crédits photos :** Gaél Clariana

Dépôt légal - ISSN 2490-6158

© Acap - février 2024



### **Acap - pôle régional image**

8 rue Dijon - BP 90322  
80003 AMIENS cedex 1  
03 22 72 68 30  
info@acap-cinema.com  
[www.acap-cinema.com](http://www.acap-cinema.com)