



**DISPOSITIFS SCOLAIRES
D'ÉDUCATION AU CINÉMA
EN HAUTS-DE-FRANCE**

ÉTAT DES LIEUX 2018-2019

AVANT-PROPOS

Chaque année, **École et cinéma - maternelle**, **École et cinéma**, **Collège au cinéma** et **Lycéens et apprentis au cinéma** permettent à près de 2 millions d'enfants et d'adolescents de découvrir l'art cinématographique à travers la projection de films d'auteurs en salle de cinéma partout en France. Depuis le lancement du premier dispositif, il y a 30 ans par le CNC, le succès ne s'est jamais démenti... Année après année, les opérations d'éducation au cinéma ont su devenir de véritables aventures culturelles conciliant l'enjeu de l'élargissement des publics et celui de l'expérience sensible pour l'élève.

Et en Hauts-de-France, qu'en est-il ? Avec près de 130 000 élèves concernés chaque année, ces 4 dispositifs d'éducation au cinéma tiennent leurs promesses en s'appuyant sur le travail de 5 500 enseignants et de 100 salles de cinéma et en s'inscrivant dans près de 500 communes de la région. Ces dispositifs irriguent la totalité du territoire régional et se développent d'année en année grâce à un partenariat fort entre l'État et les collectivités territoriales et une coopération fructueuse entre les acteurs de la culture et de l'éducation. Cette action de grande qualité et de grande ampleur, coordonnée par 8 structures différentes à l'échelle régionale, mérite d'être visible et valorisée. C'est tout l'enjeu de la publication de l'État des lieux des dispositifs scolaires cinéma que nous éditons annuellement. Ce document porte sur le développement, la qualification, la dimension partenariale et l'implantation territoriale de ces dispositifs en Hauts-de-France. Il est ainsi le résultat d'un minutieux travail de compilation et de croisement de l'ensemble des données, qui ne pourrait voir le jour sans le concours de l'ensemble des coordinateurs départementaux et régionaux.

Pauline Chasserieu
Directrice générale



SOMMAIRE

Les dispositifs scolaires d'éducation au cinéma	p.4
Regard sur l'année	p.7
Les chiffres clés	p.8
En région Hauts-de-France	p.10
Zoom	p.11
Implantation territoriale	p.15
Aisne	p.16
Nord	p.20
Oise	p.24
Pas-de-Calais	p.28
Somme	p.32
Remerciements	p.39

LES DISPOSITIFS SCOLAIRES D'ÉDUCATION AU CINÉMA

"Tu me dis, j'oublie.
Tu m'enseignes, je me souviens.
Tu m'impliques, j'apprends."

Benjamin Franklin



ÉCOLE ET CINÉMA, COLLÈGE AU CINÉMA, LYCÉENS ET APPRENTIS AU CINÉMA

ANNÉES DE CRÉATION

Collège au cinéma : 1989

École et cinéma : 1994

Lycéens et apprentis au cinéma : 1996

PRÉSENTATION

École et cinéma, **Collège au cinéma** et **Lycéens et apprentis au cinéma** sont des dispositifs d'éducation au cinéma pilotés par le Centre national du cinéma et de l'image animée (CNC), en partenariat avec le Ministère de l'Éducation nationale, et développés sur la quasi totalité du territoire national, à l'échelle départementale pour **École et cinéma** et **Collège au cinéma**, et à l'échelle régionale pour **Lycéens et apprentis au cinéma**. Ils proposent aux élèves des écoles (à partir du cycle 2), des collèges, des lycées (d'enseignement général, technologique, professionnel et agricole), des CFA (Centre de formation d'apprentis) et des MFR (Maison familiale rurale) de découvrir en salle de cinéma des œuvres cinématographiques, en version originale sous-titrée en français, lors de projections organisées spécialement à leur intention. Ces trois dispositifs d'éducation artistique au cinéma ambitionnent de constituer, grâce au travail pédagogique d'accompagnement conduit par les enseignants et les partenaires culturels, les bases d'une culture cinématographique chez les élèves. Chaque dispositif dispose d'un catalogue de films défini par des commissions de professionnels pilotées par le CNC. Les œuvres sont choisies avec l'exigence de représenter une grande variété de genres, d'époques et de cultures.

En parallèle, ces opérations proposent aux enseignants partenaires une offre de formations et de ressources qui leur permet de travailler sur les œuvres avec leurs élèves.

La participation repose sur le volontariat des directeurs, chefs d'établissement et des enseignants qui souhaitent en faire bénéficier leurs classes. Les activités proposées sont inscrites dans le temps et le calendrier scolaire au rythme minimum d'une projection par trimestre.

OBJECTIFS

École et cinéma, **Collège au cinéma** et **Lycéens et apprentis au cinéma** se donnent comme principaux objectifs de :

- ▶ inciter les enfants et les adolescents à découvrir la salle de cinéma comme lieu d'échange d'une pratique culturelle et de lien social ;
- ▶ éveiller la curiosité et l'intérêt des élèves pour des films de qualité par la découverte d'œuvres cinématographiques contemporaines et de patrimoine visionnées en salle ;
- ▶ permettre aux élèves, sur l'ensemble du territoire national, d'acquérir, d'enrichir et de diversifier leur culture cinématographique et de développer le plus largement possible leur regard et leur sens critique face aux images ;
- ▶ permettre aux enseignants d'intégrer la culture cinématographique au sein de leur enseignement notamment en leur proposant des prolongements pédagogiques et des formations sur les œuvres présentées ;
- ▶ s'inscrire dans le projet de la classe ou le projet d'école.

	Aisne	Nord	Oise	Pas-de-Calais	Somme
École et cinéma - maternelle Programme maternelle		★	★	★	★
École et cinéma	★	★	★	★	★
Collège au cinéma	★	★	★	★*	★
Lycéens et apprentis au cinéma	★	★	★	★	★

* Lancement de Collège au cinéma dans le Pas-de-Calais à la rentrée scolaire 2019

LES PARTENAIRES

Les dispositifs **École et cinéma**, **Collège au cinéma**, **Lycéens et apprentis au cinéma** reposent sur l'engagement de partenaires institutionnels et professionnels :

- ▶ Ministère de la Culture (CNC, Directions régionales des affaires culturelles) ;
- ▶ Ministère de l'Éducation nationale (Direction générale de l'enseignement scolaire, Inspection générale de l'éducation nationale, Rectorats d'Académie, Directions des services départementaux de l'éducation nationale, établissements scolaires et équipes pédagogiques) ;
- ▶ Ministère de l'Agriculture et de l'Alimentation (Direction générale de l'enseignement et de la recherche, Inspection de l'enseignement agricole, Directions régionales de l'alimentation, de l'agriculture et de la forêt, lycées agricoles) ;
- ▶ Collectivités territoriales (communes, métropoles, communautés de communes, d'agglomération et urbaines, conseils départementaux, conseils régionaux) ;
- ▶ Professionnels du cinéma (exploitants, distributeurs, coordinations départementales ou régionales).



ÉCOLE ET CINÉMA - MATERNELLE EXPÉRIMENTATION DEPUIS 2014

Suite à une demande de plus en plus forte émanant des coordinations et des enseignants pour la mise en œuvre d'un dispositif d'éducation au cinéma spécialement conçu pour les 3-6 ans et compte tenu de l'attention toute particulière que l'association nationale qui coordonne **École et cinéma*** porte depuis plusieurs années au très jeune public, une expérimentation dédiée au cycle 1 a été initiée en 2014. Cette initiative a touché, dans un premier temps, 7 départements et elle s'est élargie aujourd'hui à presque 30% des départements. Toutefois École et cinéma - maternelle ne fait pas encore partie des dispositifs nationaux labellisés par le CNC.

Si ce projet travaille le même modèle qu'**École et cinéma**, **Collège au cinéma** et **Lycéens et apprentis au cinéma**, la spécificité du public de maternelle est importante : entre la petite section et la grande section, les enfants ont presque doublé leur âge - un monde entier s'est ouvert à eux. C'est pour cela que le dispositif a été pensé avec trois modes de mise en œuvre pour les classes de cycle 1 prenant en compte la durée des films ou programmes, le nombre de films et la possibilité de revoir les œuvres. Par ailleurs, les séances ne démarrent pas avant janvier, particulièrement pour les petites sections afin de laisser à l'enfant le temps de s'adapter à la classe, de trouver sa place dans le groupe et au professeur de préparer la première séance.

** Jusqu'à septembre 2019, la coordination d'**École et cinéma** à l'échelle nationale était assurée par l'association Les enfants du cinéma. Désormais, la coordination nationale est portée par l'association Passeurs d'images.*

REGARDS SUR L'ANNÉE

“Les images ne disent rien,
elles font dire.”

Marie-José Mondzain

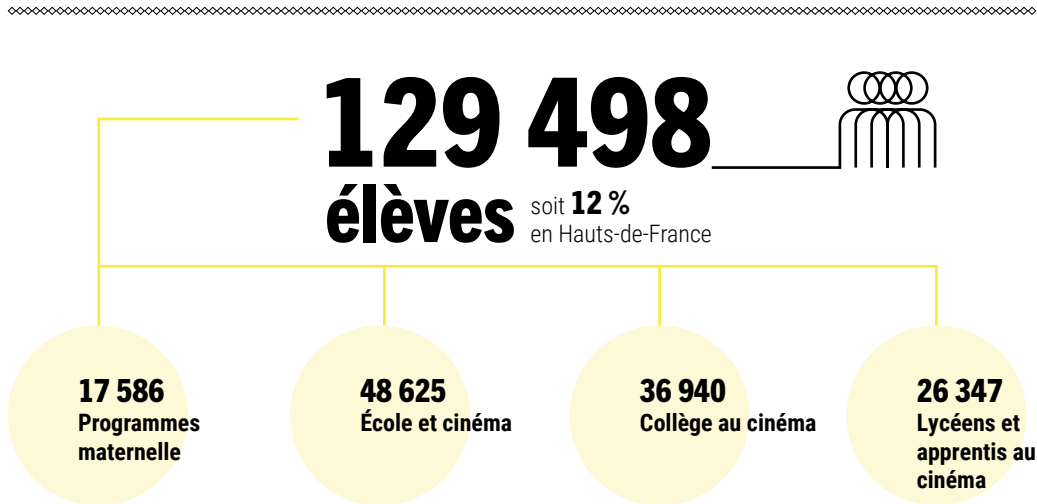


LES CHIFFRES-CLÉS

4

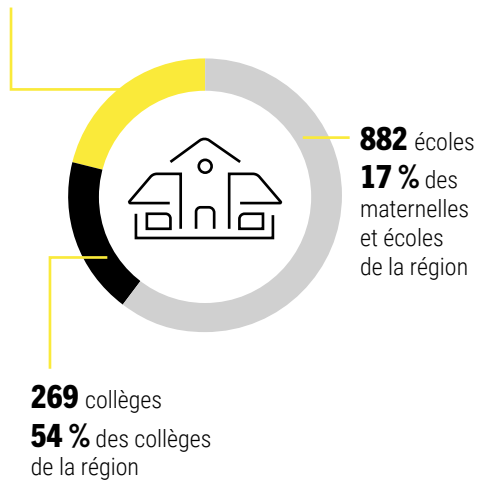
dispositifs d'éducation au cinéma développés en région Hauts-de-France :

- PROGRAMMES MATERNELLE**
- ÉCOLE ET CINÉMA**
- COLLÈGE AU CINÉMA**
- LYCÉENS ET APPRENTIS AU CINÉMA**

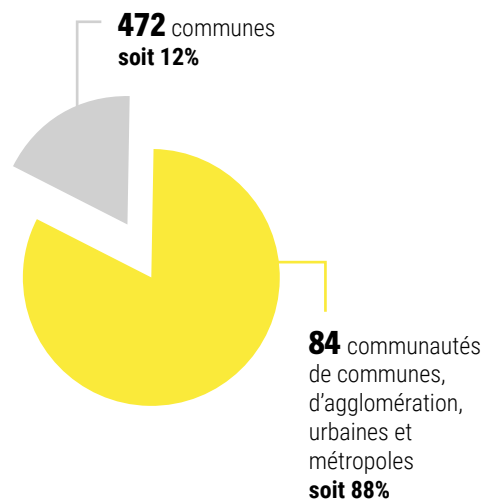
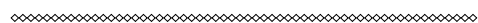


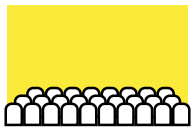
1 457
établissements
 scolaires

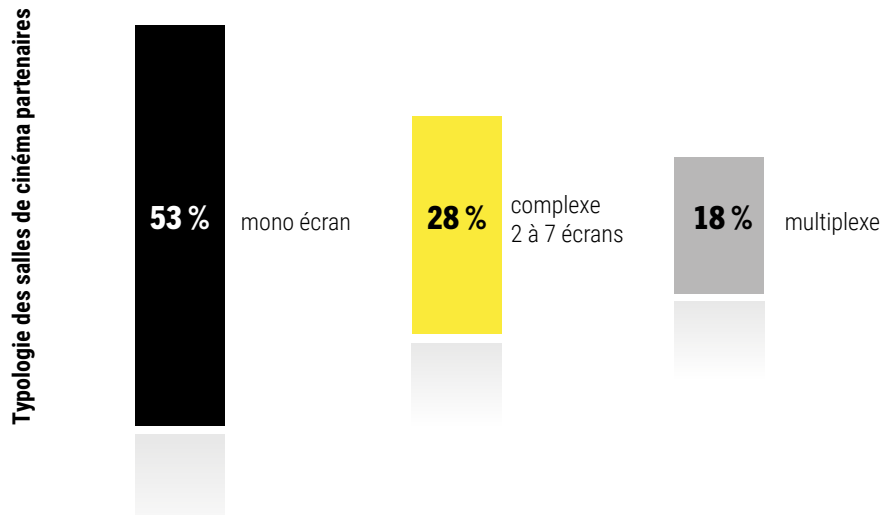
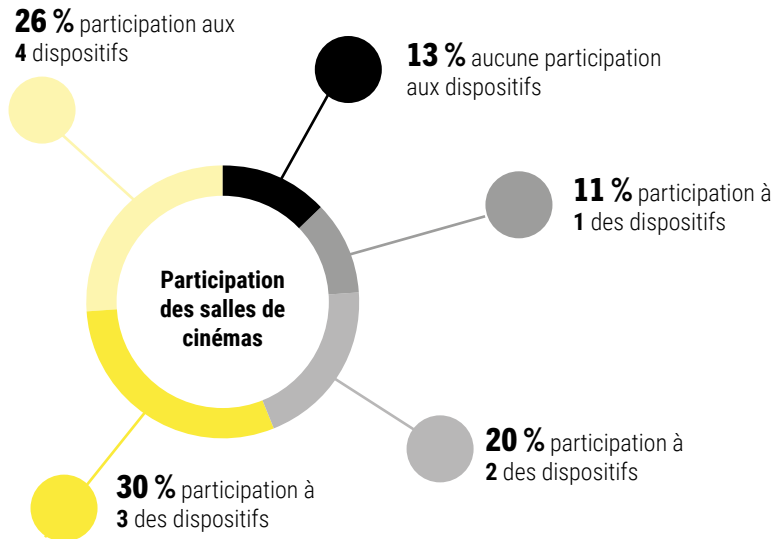
306 lycées, CFA et MFR
65 % des lycées de la région



5 502
enseignants




101
salles de cinéma
 soit **88 %**
+4
cinémas itinérants
 soit **100 %**



Taux de pénétration des dispositifs scolaires en Hauts-de-France*

	INSCRITS AUX DISPOSITIFS		TAUX DE PARTICIPATION*	
	Établissements	Élèves	Établissements	Élèves
Aisne	138	13 338	22 %	13 %
Nord	685	70 664	21 %	13 %
Oise	134	13 005	13 %	8 %
Pas-de-Calais	201	14 002	13 %	6 %
Somme	299	18 489	43 %	18 %
RÉGION	1 457	129 498	24 %	12 %

* Face à la difficulté de faire converger les modes de calcul par niveau et par filière, nous avons calculé le taux de participation de **Lycéens et apprentis au cinéma** en prenant en compte les effectifs et les établissements publics et privés sous contrat du 2nd degré - 2nd cycle, hors élèves et établissements Post-Bac et CFA. Le détail de ces chiffres p.36.

EN RÉGION HAUTS-DE-FRANCE

Avec la participation de **129 498 enfants et adolescents**, issus de **1 457 établissements scolaires** en 2018-2019, ce sont **12% des élèves scolarisés en Hauts-de-France** et **24% des établissements scolaires** qui ont bénéficié d'un parcours d'éducation artistique dédié à la découverte d'œuvres cinématographiques, grâce aux concours de **101 salles de cinéma** et de la **totalité des cinémas itinérants**.

Ces chiffres marquent d'autant plus les esprits que cette très grande fréquentation se conjugue avec une implantation territoriale forte et homogène. En effet, **88% des métropoles, communautés de communes, d'agglomération et urbaines** sont impactées par l'une des trois opérations nationales et/ou par un programme destiné aux maternelles.

La dynamique impulsée par ces projets d'éducation aux images repose sur un **réseau partenarial actif et extrêmement mobilisé**, issu de l'implication croisée des établissements scolaires, des salles de cinéma, des structures coordinatrices, de l'Etat et des collectivités territoriales.

Au regard de ces grands indicateurs régionaux, différents axes méritent toutefois d'être affinés et commentés :

- ▶ **4 départements sur 5** marquent une **augmentation des effectifs d'élèves** depuis l'année dernière, s'élevant à **2 591 participants**, tous dispositifs confondus. Respectivement dans : l'Aisne avec + 1 136 (+ 9%), l'Oise avec + 1 645 (+ 13%), le Pas-de-Calais avec + 411 (+ 2%) et la Somme avec + 793 (+ 4%) élèves. Le département du Nord connaît une très légère baisse de 1 034 (- 1%) participants.
- ▶ La progression profite majoritairement à **Collège au cinéma** et **Lycéens et apprentis au cinéma** qui cumulent **5 718 élèves supplémentaires**. Ces augmentations se confirment sur toute la région, hormis le département de la Somme qui marque une très légère baisse sur ces deux dispositifs.

Dans un contexte de baisse globale des effectifs scolarisés pour le 2nd cycle du 2nd degré, l'augmentation de la participation à **Lycéens et apprentis au cinéma** de **3 381 élèves (+ 15%)** est à signaler.

- ▶ Le **nombre de participants** aux dispositifs scolaires cinéma en Hauts-de-France est **quasiment à égalité entre le premier degré** (51%) et le **second degré** (49%). Les **programmes maternelles et École et cinéma** cumulent 66 211 élèves et **Collège au cinéma et Lycéens et apprentis au cinéma** 63 287 élèves.
- ▶ A contrario, le **nombre d'établissements et de communes a baissé**, respectivement de 45 (- 3%) et de 30 (- 6%) pour une **augmentation de 2 591 élèves** par rapport à l'année dernière. Ce mouvement est dû à l'augmentation du nombre de classes participant dans un même établissement scolaire, particulièrement dans l'Oise et le Pas-de-Calais.
- ▶ La participation à **École et cinéma** enregistre une **baisse de 2 455 élèves** cumulés sur la région. En revanche, la situation par département s'avère bien plus contrastée : des hausses dans l'Oise, le Pas-de-Calais et la Somme, avec respectivement 925 (+ 18%), 561 (+ 8%) et 337 (+ 4%) élèves supplémentaires et des baisses dans l'Aisne et le Nord de 250 (- 4%) et de 4 028 (- 19%) participants en moins.
- ▶ **Collège au cinéma** avait enregistré une hausse de participation l'année dernière qui se confirme cette année avec **2 337 participants supplémentaires** sur toute la région. Ainsi, après des années de baisse de participation, le dispositif se consolide dans l'Aisne (+ 20%), le Nord (+ 4%) et l'Oise (+ 17%).
- ▶ **623 établissements** sur 1 457 (43%) ne sont **pas implantés dans la commune de leur cinéma partenaire ou d'accueil** d'un cinéma itinérant ce qui implique des frais de transport importants. Le soutien des partenaires publics sur ce point précis est un enjeu majeur de maintien et de déploiement des dispositifs sur les territoires ruraux notamment.



ZOOM

QUESTIONNAIRE D'ÉVALUATION COMMUN EN HAUTS-DE-FRANCE

Dans une recherche de mutualisation des compétences et de soutien dans le travail d'évaluation annuel, le réseau des coordinateurs des dispositifs en Hauts-de-France et l'Acap ont mis en place cette année, d'une manière collaborative, une **expérimentation autour de la diffusion de questionnaires d'évaluation communs**. L'objectif était de recueillir des informations auprès des établissements scolaires et des salles de cinéma pour disposer de données de comparaison annuelles et systématiques. Les questionnaires ont été constitués à partir d'un socle de questions communes à tous et agrémenté par quelques questions spécifiques pour chaque dispositif et/ou département, si cela s'avérait nécessaire, alors visibles uniquement pour le public visé.

La totalité des coordinations des **programmes maternelles, École et cinéma** et **Lycéens et apprentis au cinéma** et la moitié des coordinations de Collège au cinéma ont participé à ce premier essai qui a permis de récolter les réponses de **85 salles de cinéma et cinémas itinérants** et de **852 établissements scolaires**, soit respectivement **81%** et **68%** des participants aux questionnaires.

A travers les données chiffrées et les retours écrits par les enseignants et les exploitants, se dessine une **formidable dynamique de participation à l'éducation au cinéma dans toute la région Hauts-de-France**, tous niveaux confondus. Quelques grands indicateurs régionaux pour l'année 2018-2019 sont mis en exergue et commentés dans ce chapitre.

GRANDE SATISFACTION PARTAGÉE PAR LES ÉTABLISSEMENTS SCOLAIRES ET LES SALLES DE CINÉMA



96%
DES ÉTABLISSEMENTS
SCOLAIRES



92%
DES SALLES DE
CINÉMA

sont satisfaits de leur participation aux dispositifs, tous niveaux confondus.

Ces chiffres peuvent se corréler au souhait de la totalité des salles de cinéma de renouveler leur participation l'année à venir. Les établissements et les salles confirment également, en grande majorité, ne pas rencontrer de difficultés dans l'organisation et le déroulement des projections.

AUCUNE DIFFICULTÉ DANS L'ORGANISATION ET LE DÉROULEMENT DES PROJECTIONS

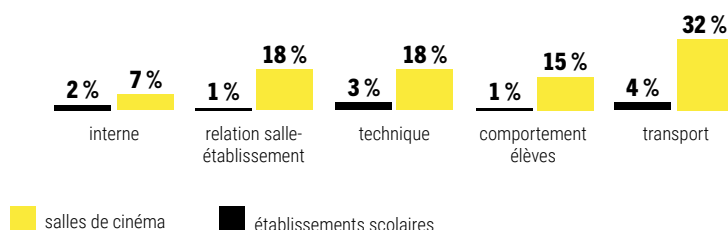


81%
DES ÉTABLISSEMENTS
SCOLAIRES



77%
DES SALLES DE
CINÉMA

Typologie des difficultés dans l'organisation et le déroulement des projections



ILS EN PARLENT...

"C'EST UN OUTIL PORTEUR DE LANGAGE (DIRE CE QU'ON A VU, CE QU'ON A COMPRIS...) ET QUI OUVRE DE NOMBREUSES POSSIBILITÉS EN CLASSE DANS TOUS LES DOMAINES."

Professeur des écoles,
École du Val de la Peene - Bavinchove

"QUAND ON S'INSCRIT AU DISPOSITIF, C'EST UNE EXPLOITATION LONGUE ET RICHE EN CLASSE. C'EST PLUS QU'UN SIMPLE VISIONNAGE. IL CONCERNE TOUS LES DOMAINES D'APPRENTISSAGE. LES ÉLÈVES SONT FORTEMENT IMPLIQUÉS."

Professeur des écoles, École Jules Barni - Amiens

"EXCELLENT DISPOSITIF CULTUREL INDISPENSABLE AU DÉVELOPPEMENT DE L'ESPRIT CRITIQUE DES ÉLÈVES."

Professeur de lettres,
Lycée Charles de Gaulle - Compiègne

PRÉVISIONNEMENTS, FORMATIONS ET RESSOURCES PÉDAGOGIQUES

78%

des enseignants ont vu les films des dispositifs avant les séances scolaires, dont 54% en prévisionnement

Ces chiffres s'avèrent très contrastés selon les dispositifs. Ils sont très hauts pour les **programmes maternelles** et **École et cinéma** et descendent autour de 25% pour **Collège au cinéma**, tous départements confondus.

57%

des enseignants ont participé à des formations

Les formations sont particulièrement suivies dans le cadre du plan académique de formation, tous dispositifs confondus, et à travers les m@gistères pour les **programmes maternelles**, **École et cinéma** et **Collège au cinéma** (Aisne).

87%

de satisfaction sur les formations proposées

"JE PENSE QUE LES PRÉVISIONNEMENTS SONT INDISPENSABLES AVANT D'EMMENER SA CLASSE À LA SÉANCE."

Professeur des écoles,
École Paul Bert - Cambrai

"TOUJOURS TROP COURT CAR C'EST UN RÉEL PLAISIR D'ÉCHANGER SUR LES PRATIQUES ET D'APPRENDRE DE NOUVELLES TECHNIQUES."

Professeur des écoles, École primaire
Faubourg de Beauvais - Amiens

"LA QUALITÉ DES FORMATIONS EST INDÉNIABLE POUR ABORDER LE TRAVAIL AUTOUR DES FILMS"

Professeur d'enseignement artistique,
Lycée Jehanne d'Arc - Tourcoing

"LES FORMATIONS SONT UTILES POUR INNOVER DANS L'UTILISATION D'OUTILS NUMÉRIQUES AVEC LES ÉLÈVES."

Professeur de lettres,
Collège Montaigne - St-Quentin

72%

des enseignants utilisent les livrets et/ou fiches pédagogiques du CNC

Les ressources pédagogiques utilisées au sein de tous les dispositifs sont : les livrets et/ou fiches pédagogiques du CNC, les sites internet académiques et Transmettre le cinéma. Pour les maternelles et les écoles, ce sont les outils mis en place par l'association nationale* qui sont le plus largement utilisés (la plateforme pédagogique (NANOUK et le site Les enfants du cinéma) avec 52% pour les deux ressources cumulées. Les cartes postales sont également utilisées à 46%.

* Jusqu'à septembre 2019, la coordination d'École et cinéma à l'échelle nationale était assurée par l'association Les enfants du cinéma. Désormais, la coordination nationale est portée par l'association Passeurs d'images.

ACTIONS DE PROLONGEMENT

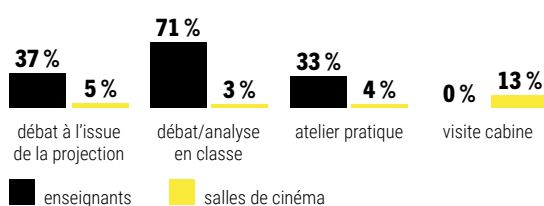


91% des enseignants proposent des prolongements aux projections des dispositifs.



18% des salles proposent des prolongements aux projections des dispositifs.

Typologie de prolongements



Les trois principales raisons données pour ne pas prolonger les dispositifs sont : le manque de temps, le manque de formation et des difficultés d'organisation interne. La raison principalement avancée par les enseignants et les exploitants, tous dispositifs confondus, est le manque de temps.

AU DELÀ DES DISPOSITIFS

Les dispositifs scolaires permettent également pour les enseignants de tisser des partenariats avec des festivals. 23% des répondants participent aux festivals de la région, avec une montée graduelle entre les écoliers et les lycéens - 12% pour les écoles, 26% pour les collégiens et 31% pour les lycéens.

Ce sont l'Arras Film Festival, le Festival international du film d'Amiens, la Fête du court métrage, le Festival Ciné-jeune de l'Aisne, SERIES MANIA et le Tournai Random festival... qui sont le plus cités.

Les salles ont pu à 35% élargir leurs partenariats avec les établissements scolaires grâce aux dispositifs. Une meilleure connaissance de chacun a permis la mise en place de programmations spécifiques à la demande des établissements, des contacts avec d'autres enseignants et d'autres établissements, la participation à d'autres projets proposés par les salles...

ZOOM

PASTILLE, UNE EXPÉRIMENTATION INÉDITE

LA CRÉATION D'AVANT PROGRAMME POUR L'ACCUEIL DES ÉLÈVES EN SALLE

Une séance de cinéma pour les enfants et les adolescents est un événement toujours un peu particulier dans le quotidien des élèves. Pour que la séance puisse se passer dans les meilleures conditions, il est vivement conseillé aux salles de cinéma d'accueillir les enfants et de présenter ces séances.

Selon une évaluation que l'Acap a élaborée l'année passée, **67% des salles de cinéma participant aux dispositifs prévoient un accueil des élèves** dans le cadre de la séance dédiée à travers une présentation de la salle et du dispositif, une introduction au film et/ou un rappel des règles à respecter.

A contrario, **33% des salles de cinéma ne prévoient aucun accueil** particulier pour les élèves et leurs accompagnants lors des projections des dispositifs. **Les raisons**, en grande majorité avancées, étaient liées à un **manque de temps et de personnel d'une part, et aux contraintes de transports scolaires d'autre part.**

Ces constats s'inscrivent de longue date et pour trouver une solution à cette problématique récurrente, la DRAC a lancé une expérimentation auprès des coordinations cinéma : créer des pastilles, des avants programmes très courts, d'accueil des dispositifs. Ces courtes vidéos proposent ainsi une introduction au film et à la séance qui s'adressent aux élèves. Chaque salle de cinéma est destinataire de ces productions et est libre de les diffuser ou pas en fonction des habitudes prises en matière d'accueil jeune public.

Quinze pastilles avant programmes ont été réalisées en 2018-2019 selon des approches à chaque fois singulières et adaptées à l'âge des publics :

- ▶ Studio 43 et De la suite dans les images ont développé des vidéos d'accueil consacrées aux films **École et cinéma**, avec un personnage récurrent nommé Anouk : *Le chant de la mer, Le dirigeable volé, En sortant de l'école - cycle 2, Jiburo, Princes et princesses, Bovines, Max et les maximonstres, Le Garçon et le monde, Le Signe de Zorro et Peau d'âne.*
- ▶ L'Acap a créé des pastilles sur les films *Mustang* et *Une bouteille à la mer* programmés dans le cadre de **Lycéens et apprentis au cinéma**, sur *L'Homme qui plantait des arbres*, en lien avec Ciné-Jeune de l'Aisne dans le cadre d'**École et cinéma** et sur *Edward aux mains d'argent*, en lien avec le cinéma Agnès Varda pour **École et cinéma** et **Collège au cinéma**.
- ▶ Le cinéma Agnès Varda a produit une pastille sur *La Pie Voleuse* pour **École et cinéma - maternelle**.



Ces pastilles d'une durée moyenne de 3 minutes ne visent pas à se substituer à l'accueil des groupes en salle par l'équipe du cinéma qui reste incontournable lors d'une séance scolaire. Imaginées comme une invitation à regarder les films avec un regard attentif, les pastilles donnent quelques clés de lectures dont le jeune spectateur pourra se saisir lors de la projection, mais aussi l'enseignant lors de ses séances de travail sur les films en classe. Elles peuvent également faciliter le travail de médiation dans les cinémas qui ne comptent pas au sein de leur équipe, de personnel en capacité de parler des films devant un jeune public.

"J'AI TROUVÉ SUPER L'IDÉE DES PETITS COURTS MÉTRAGES D'INTRODUCTION AUX FILMS !"

Professeur des écoles, École Boileau - Roubaix

" LA PASTILLE PRÉPARE LES ÉLÈVES À LA PROJECTION ET IMPOSE LE CALME DANS LA SALLE. "

Exploitant de salle, Kino Ciné Villeneuve-d'Ascq

" LORSQUE PERSONNE NE PEUT ACCUEILLIR LES ÉLÈVES, LA PASTILLE PERMET D'EXPLIQUER CE QU'EST UNE SÉANCE DE CINÉMA ET DE PRÉSENTER LE FILM. "

Médiatrice culturelle, cinéma itinérant
CinéLigue Hauts-de-France

"BONNE INTRODUCTION AU FILM ET DONNE AUX ÉLÈVES DES PISTES DE LECTURE ET DE COMPRÉHENSION DU FILM, QUI S'INTÈGRENT BIEN AU PARCOURS PÉDAGOGIQUE."

Coordinatrice des dispositifs scolaires,
Cinéma Agnès Varda - Beauvais

IMPLANTATION TERRITORIALE

“Le cinéma a cette vertu de
combler votre curiosité, par
toutes sortes de rencontres qui
peuvent transformer votre vie.”

Jean-Claude Brialy



DÉPARTEMENT DE L' AISNE

ÉCOLE ET CINÉMA

COLLÈGE ET CINÉMA

LYCÉENS ET APPRENTIS AU CINÉMA

DISPOSITIFS

CHIFFRES-CLÉS

13 338 élèves

138 établissements scolaires

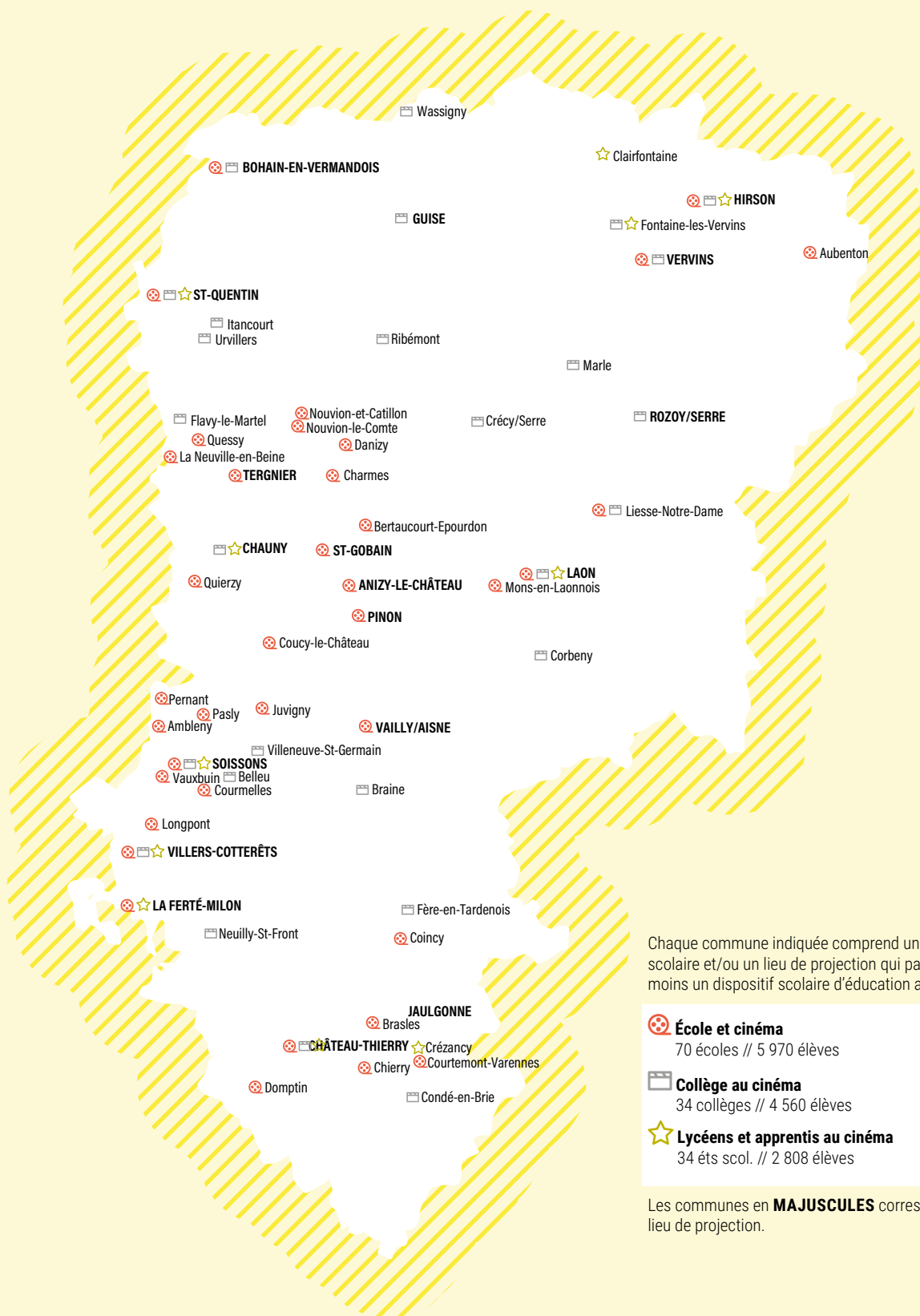
17 lieux de projection

6 pays

18 communautés d'agglomération et de communes

59 communes

		LIEUX DE PROJECTION	COMMUNES PARTICIPANTES	ÉLÈVES	ÉTS SCOLAIRES	
PAYS CHAUNOIS	CA Chauny - Tergnier - La Fère	Chauny - St-Gobain - Tergnier	Bertaucourt-Epourdon - Charmes - Chauny - Danizy - La Neuville-en-Beine - Quesy - Quierzy - St-Gobain - Tergnier	974	14	974 ÉLÈVES 14 ÉTS SCOLAIRES
PAYS DU GRAND LAONNOIS	CA du Pays de Laon	Laon	Laon - Mons-en-Laonnois	1 284	13	2 205 ÉLÈVES 23 ÉTS SCOLAIRES
	CC Picardie des Châteaux	Anizy-le-Château* - Pinon*	Anizy-le-Château - Coucy-le-Château - Pinon	344	3	
	CC de la Champagne Picarde	/	Liesse-Notre-Dame	203	2	
	CC du Pays de la Serre	/	Crécy/Serre - Marle - Nouvion-et-Catillon - Nouvion-le-Comte	213	4	
	CC du Chemin des Dames	/	Corbeny	161	1	
PAYS DU SAINT QUENTINOIS	CA du Saint-Quentinois	St-Quentin	Flavy-le-Martel - St-Quentin	2 613	25	3 266 ÉLÈVES 30 ÉTS SCOLAIRES
	CC du Pays du Vermandois	Bohain-en-Vermandois	Bohain-en-Vermandois	434	2	
	CC du Val de l'Oise	/	Itancourt - Ribémont - Urvillers	219	3	
UNION DES CC DU SUD DE L' AISNE	CA de la Région de Château-Thierry	Château-Thierry - Jaulgonne*	Brasles - Château-Thierry - Chierry - Coigny - Condé-en-Brie - Courtemont - Varennes - Crézancy - Fère-en-Tardennois - La Ferté-Milon - Neuilly-St-Front	2 055	24	2 147 ÉLÈVES 25 ÉTS SCOLAIRES
	CC du Canton de Charly/Marne	/	Domptin	92	1	
PAYS DU SOISSONNAIS	CA du Soissonnais	Soissons	Belleu - Courmelles - Juvigny - Pasly - Soissons - Vauxbuin - Villeneuve-St-Germain	1 905	20	3 064 ÉLÈVES 30 ÉTS SCOLAIRES
	CC Retz-en-Valois	La Ferté-Milon - Villers-Cotterêts	Ambleny - Longpont - Pernant - Villers-Cotterêts	994	8	
	CC du Val de l'Aisne	Vailly/Aisne*	Braine - Vailly/Aisne	165	2	
PAYS DE LA THIÉRACHE	CC de la Thiérache du Centre	Vervins	Clairfontaine - Fontaine-lès-Vervins - Vervins	662	6	1 682 ÉLÈVES 16 ÉTS SCOLAIRES
	CC des Trois Rivières	Hirson	Aubenton - Hirson	876	7	
	CC Thiérache Sambre et Oise	Guise	Guise - Wassigny	103	2	
	CC des Portes de la Thiérache	/	Rozoy/Serre	41	1	



4 LIEUX DE PROJECTION CINÉMA ITINÉRANT FDMJC02

Anizy-le-Château
Pinon
Jaulgonne
Vailly/Aisne

13 SALLES ASSOCIÉES

Bohain-en-Vermandois
Cinéma Louis Juvet
Château-Thierry
Cinéma Théâtre
Chauny
Cinéma Lumière
Ferté Milon
Cinéma Jean Racine
Guise
Cinéma Vox

Hirson
Cinéma Sonhir
Laon
Cinélaon
Soissons
CGR Soissons
St-Gobain
Cinéma Ermitage
St-Quentin
CGR Saint-Quentin

Tergnier
Cinéma Casino
Vervins
Cinéma Piccoli Piccolo
Villers-Cotterêts
Cinéma Les Clubs

LES DISPOSITIFS EN UN COUP D'ŒIL

DÉPARTEMENT DE L'AISNE

ANNÉES D'ENTRÉE

École et cinéma : 1997
 Collège au cinéma : 1997
 Lycéens et apprentis au cinéma : 2001

ACCOMPAGNEMENT DES ENSEIGNANTS

École et cinéma

- ▶ 1 formation m@gistère d'une demi-journée pour tous les enseignants inscrits dans le cadre du plan académique de formation (PAF).
- ▶ 2 temps de prévisionnement.

Collège au cinéma

- ▶ 2 temps de prévisionnement.
- ▶ 1 formation d'une journée pour les enseignants référents de chaque établissement, dans le cadre du PAF, consacrée à l'analyse des films programmés et à des ateliers pratiques.
- ▶ Mise en place d'un espace collaboratif sur la plateforme m@gistère.

Lycéens et apprentis au cinéma

- ▶ 1 journée de prévisionnement.
- ▶ 2 journées de formation sur l'analyse des deux films communs à tous et sur *Une bouteille à la mer* dans le cadre du PAF.



CHOIX DES FILMS

	École et cinéma							Collège au cinéma				Lycéens et apprentis au cinéma	
	PS	MS	GS	CP	CE1	CE2	CM1	CM2	6 ^e	5 ^e	4 ^e		3 ^e
1, 2, 3 ... Léon ! - programme de courts métrages	★	★	★										
Les Pionniers du cinéma - programme de courts métrages			★	★	★	★							
L'Homme qui plantait des arbres de Frédéric Back (France - 1991)			★	★	★	★							
La Petite vendeuse de soleil de Djibril Diop Mambéty (France, Suisse, Sénégal - 1998)				★	★	★	★	★					
Max et les maximonstres de Spike Jonze (États-Unis - 2009)							★	★					
Le Garçon et le monde d'Alê Abreu (Brésil - 2013)							★	★	★	★			
Billy Elliot de Stephen Daldry (Royaume Uni - 1999)									★	★			
Coraline d'Henry Selick (États-Unis - 2009)									★	★			
La Pirogue de Moussa Touré (France, Sénégal, Allemagne - 2012)											★	★	
Le Tombeau des lucioles d'Isao Takahata (Japon - 1987)											★	★	
La Traversée de Paris de Claude Autant-Lara (France - 1956)											★	★	
Alien, le 8 ^e passager de Ridley Scott (États-Unis - 1979)													★
Mustang de Deniz Gamze Ergüven (France, Allemagne, Turquie - 2014)													★
Happy End de Michael Haneke (France - 2017)													★
Grizzly man de Werner Herzog (États-Unis - 2005)													★
Une bouteille à la mer de Thierry Binisti (France, Israël - 2012)													★

films communs
à tous
complémentaires

FINANCEMENTS

La DRAC Hauts-de-France et le CNC apportent un soutien financier à la coordination départementale cinéma pour **École et cinéma** et **Collège au cinéma**.

La DRAC Hauts-de-France et la Région Hauts-de-France apportent un soutien financier à la coordination et au pilotage régional de **Lycéens et apprentis au cinéma**.

École et cinéma

- ▶ Le coût des entrées et des transports est à la charge des écoles.

Collège au cinéma

- ▶ Le coût des entrées est à la charge des collèges.
- ▶ Le coût des transports est pris en charge par le Conseil départemental de l'Aisne.

Lycéens et apprentis au cinéma

- ▶ Le coût des entrées des deux films communs à tous est pris en charge par la Région Hauts-de-France et le coût des entrées des films complémentaires est à la charge des établissements scolaires.
- ▶ Le coût des transports est compris dans la dotation globale attribuée par la Région à chaque établissement scolaire.
- ▶ Une aide forfaitaire au transport est attribuée par la Région à chaque centre de formation des apprentis.

CONTACTS

COORDINATION DÉPARTEMENTALE ÉCOLE ET CINÉMA ET COLLÈGE AU CINÉMA

Direction des services départementaux
de l'éducation nationale de l'Aisne
Tél : 03 23 26 26 11

Conseillère pédagogique départementale arts visuels,
chargée de la mission **École et cinéma**
Virginie Douchin - cpd02.arts-et-culture@ac-amiens.fr

Conseillère pédagogique arts, culture et ouverture à
l'international, chargée de la mission **Collège au cinéma**
Noura Bader - noua.bader@ac-amiens.fr

Ciné-Jeune de l'Aisne - Tél : 03 23 79 39 37
Coordinatrice : Eléonore Magnin
eleonore.cinejeune02@gmail.com

COORDINATION LYCÉENS ET APPRENTIS AU CINÉMA ACADÉMIE D'AMIENS ET PILOTE RÉGIONAL

Acap - pôle régional image - Tél : 03 22 72 68 30
Coordinatrices : Julie Barbier-Bonnetien
juliebonnetien@acap-cinema.com
et Stéphanie Troivaux
stephanietroivaux@acap-cinema.com



DÉPARTEMENT DU NORD

PROGRAMME MATERNELLE

ÉCOLE ET CINÉMA

COLLÈGE ET CINÉMA

LYCÉENS ET APPRENTIS AU CINÉMA

CHIFFRES-CLÉS

70 664 élèves

685 établissements scolaires

45 lieux de projection

5 pays

17 communautés d'agglomération, urbaine et de communes

1 métropole


153 communes

		LIEUX DE PROJECTION	COMMUNES PARTICIPANTES	ÉLÈVES	ÉTS SCOLAIRES	
PAYS DU CAMBRESIS	CA de Cambrai	Cambrai	Awoingt - Cambrai - Escaudœuvres - Masnières	1 570	19	2 610 ÉLÈVES 29 ÉTS SCOLAIRES
	CA du Caudrésis-Catésis	Le Cateau-Cambrésis - Caudry	Bazuel - Le Cateau-Cambrésis - Caudry	930	9	
	CC du Pays du Solesmois	/	Solesmes	110	1	
PAYS CŒUR DE FLANDRE	CC Flandre Lys	Merville	Estaires - La Gorgue - Merville	1 245	10	3 953 ÉLÈVES 45 ÉTS SCOLAIRES
	CC de Flandre Intérieure	Bailleul - Hazebrouck	Bailleul - Bavinchove - Borre - Cassel - Hazebrouck - Lynde - Neuf-Berquin - Nieppe - Sercus - Steenvoorde	2 708	35	
PAYS DES MOULINS DE FLANDRE	CC des Hauts de Flandre	/	Bergues - Hondschoote - Hoymille - Wormhout	819	9	10 157 ÉLÈVES 111 ÉTS SCOLAIRES
	CU de Dunkerque	Bray-Dunes - Coudekerque-Branche - Dunkerque - Grande-Synthe - Gravelines	Armbouts-Cappel - Bourgbourg - Bray-Dunes - Cappelle-la-Grande - Coudekerque-Branche - Coudekerque-Village - Dunkerque - Grande-Synthe - Gravelines - Loon-Plage - St Pol/Mer - Teteghem - Zuydcoote	9 338	102	
PAYS PÉVÉLOIS	CC Pévèle Carembault	Orchies* - Templeuve - Thuméries	Capelle-en-Pévèle - Cysoing - Genech - Gondecourt - Ostricourt - Pont-à-Marcq - Poix-du-Nord - Templeuve-en-Pévèle	1 185	11	1 185 ÉLÈVES 11 ÉTS SCOLAIRES
PAYS DE SAMBRE-AVESNOIS	CA Maubeuge-Val de Sambre	Hautmont - Jeumont - Maubeuge	Aulnoye-Aymeries - Boussois - Feignies - Ferrière-la-Grande - Ferrière-la-Petite - Hautmont - Jeumont - Louvroil - Mairieux - Maubeuge - Neuf-Mesnil - Recquignies - Rousies - Vieux-Reng	4 406	48	6 607 ÉLÈVES 70 ÉTS SCOLAIRES
	CC Cœur de l'Avesnois	Avesnes/Helppe - Sorle-le-Château	Avesnes/Helppe - Cartignies - Floyon - Sains-du-Nord - Sorle-le-Château	1 088	13	
	CC Sud d'Avesnois	Fourmies	Fourmies	275	2	
	CC du Pays de Mormal	Le Quesnoy*	Bavay - Landrecies - Le Quesnoy - Villers-Pol	838	7	
CA, CC, MÉTROPOLE NON ATTACHÉES À UN PAYS	CA La Porte du Hainaut	Douchy-les-Mines - St-Amand-les-Eaux - St-Amand-les-Eaux*	Bouchain - Denain - Douchy-les-Mines - Escaudain - Escautpont - Louches - Montagne-du-Nord - Petite-Forêt - Quiévrechain - Raismes - Sars-et-Rosières - Sebourg - St-Amand-les-Eaux - St-Saulve - Trith-St-Léger	3 861	31	46 152 ÉLÈVES 419 ÉTS SCOLAIRES
	CC de la Haute Deûle	Annœulin*	Allennes-les-Marais - Annœulin	200	2	
	CA de Valenciennes Métropole	Valenciennes	Anzin - Beuvrages - Bruay/l'Escaut - Condé/l'Escaut - Marly - Prouvy - Valenciennes - Vieux-Condé	2 521	25	
	Métropole Européenne de Lille	Armentières - Bousbecque - Halluin - Lambersart - Leers - Lille (2) - Marcq-en-Barœul - Roncq - Roubaix - Santes - Tourcoing (2) - Villeneuve d'Ascq (2) - Wasquehal	Armentières - Aubers - La Bassée - Beaucamps-Ligny - Bondues - Bousbecque - La Chapelle-d'Armentières - Comines - Croix - Faches-Thumesnil - Gondecourt - Halluin - Haubourdin - Hellemmes - Houplines - Lambersart - Leers - Lesquin - Lille - Lomme - Loos - Lys-lez-Lannoy - La Madeleine - Marcq-en-Barœul - Marquette-lez-Lille - Mons-en-Barœul - Mouvaux - Noyelles-les-Seclin - Pérenchies - Provin - Quesnoy/Deûle - Ronchin - Roncq - Roubaix - Sainghin-en-Weppes - Santes - Seclin - St-André-lez-Lille - Tourcoing - Villeneuve-d'Ascq - Wasquehal - Wattignies - Wattrelos - Wavrin	35 478	332	
	CC du Cœur d'Ostrevent	Aniche	Aniche - Pecquencourt - Somain - Thiant	1 792	9	

Chaque commune indiquée comprend un établissement scolaire et/ou un lieu de projection qui participe à au moins un dispositif scolaire d'éducation au cinéma :

 **Programme maternelle**
179 écoles // 13 328 élèves

 **École et cinéma**
214 écoles // 21 615 élèves

 **Collège au cinéma**
168 collèges // 25 823 élèves

 **Lycéens et apprentis au cinéma**
124 éta scol. // 9 898 élèves

4 LIEUX DE PROJECTION CINÉMA ITINÉRANT CINÉLOGUE HAUTS-DE-FRANCE

Annœulin
Le Quesnoy
St-Amand-les-Eaux
Orchies

41 SALLES ASSOCIÉES

Aniche // L'Idéal Cinéma
Armentières // Cinéma les Lumières
Avesnes/Helpe // Cinéma le Caméo
Bailleul // Cinéma le Flandria
Bousbecque // Cinéma le Foyer
Bray-Dunes // Cinéma Fa-Mi-La
Cambrai // Cinéma le Palace
Caudry // Cinéma le Millenium
Coudekerque-Branche // Studio du Hérisson
Douai // Cinéma Paul Desmarests et Cinéma Majestic
Douchy-les-Mines // Cinéma de l'Imaginaire
Dunkerque // Studio 43
Fourmies // Cinéma le Sunset
Grande-Synthe // Cinéma le Varlin

Gravelines // Cinéma Sportica
Halluin // Cinéma le Familia
Hautmont // Cinéma le Paradiso
Hazebrouck // Cinéma Arcs en Ciel
Jeumont // Cinéma le Régent
Lambersart // Ciné Lambersart
Le Cateau-Cambrésis // Cinéma le Sélect
Leers // Amical Ciné
Lille // UGC Lille le Métropole et le Majestic
Marcq-en-Barœul // Cinéma Colisée Lumière
Maubeuge // Ociné Maubeuge
Merville // Espace culturel Robert Hossein
Roncq // Cinéma Gérard Philippe

Roubaix // UGC Roubaix le Duplexe
Santes // Agora Ciné
Solre-le-Château // Cinéma Rex
St-Amand-les-Eaux // Cin'Amand
Templeuve-en-Pévèle // Modern Ciné
Thumeries // Cinéma le Fresnoy
Tourcoing // Cinéma du Fresnoy et Cinéma les Écrans
Valenciennes // Gaumont Valenciennes
Villeneuve-d'Ascq // Le Kino Ciné et Cinéma le Méliès
Wasquehal // Cinéma Gérard Philippe

LES DISPOSITIFS EN UN COUP D'ŒIL

DÉPARTEMENT DU NORD

ANNÉES D'ENTRÉE

- Programme maternelle : 2008
- École et cinéma : 2001
- Collège au cinéma : 1992
- Lycéens et apprentis au cinéma : 1999

ACCOMPAGNEMENT DES ENSEIGNANTS

Programme maternelle

- ▶ 5 temps de prévisionnement suivis d'une heure d'intervention après les projections.

École et cinéma

- ▶ 25 temps de prévisionnement, suivis d'une heure d'intervention en analyse filmique.

Collège au cinéma

- ▶ 6 temps de prévisionnement.
- ▶ 7 formations d'une journée au plan académique de formation (PAF) autour des pistes pédagogiques, de l'utilisation du langage cinématographique et du montage/démontage.

Lycéens et apprentis au cinéma

- ▶ 1 journée de prévisionnement.
- ▶ 1 journée de formation consacrée à l'analyse des films communs à tous.
- ▶ 1 journée de formation consacrée à l'analyse des films complémentaires.
- ▶ 2 journées de formation « Questionner et pratiquer le cinéma » organisées par le Rectorat de l'Académie de Lille dans le cadre du PAF.



CHOIX DES FILMS

	Programme maternelle				École et cinéma					Collège au cinéma				Lycéens et apprentis au cinéma
	TPS	PS	MS	GS	CP	CE1	CE2	CM1	CM2	6 ^e	5 ^e	4 ^e	3 ^e	
<i>La Ronde des couleurs</i> - programme de courts métrages:	★	★	★	★										
<i>La Fontaine fait son cinéma</i> - programme de courts métrages:	★	★	★	★										
<i>Le Dirigeable volé</i> de Karel Zeman (République tchèque - 1966):					★	★	★							
<i>Bovines ou la vraie vie des vache</i> d'Emmanuel Gras (France - 2011):					★	★	★							
<i>Jiburo</i> de Lee Jeong-hyang (Corée du Sud - 2002):					★	★	★	★	★					
<i>Le Garçon et le monde</i> d'Alê Abreu (Brésil - 2013):								★	★					
<i>Le Signe de Zorro</i> de Rouben Mamoulian (États-Unis - 1940):								★	★					
<i>Les Enfants loups</i> de Mamoru Hosoda (Japon - 2012):										★	★			
<i>Le Pays des sourds</i> de Nicolas Philibert (France - 1993):										★	★			
<i>Billy Elliot</i> de Stephen Daldry (Grande-Bretagne - 2000):										★	★			
<i>La Tortue rouge</i> de Michael Dudok de Wit (Belgique, France, Japon - 2016):												★	★	
<i>Bienvenue à Gattaca</i> d'Andrew Niccol (États-Unis - 1997):												★	★	
<i>Les Héritiers</i> de Marie-Castille Mention-Schaar (France - 2014):												★	★	
<i>Alien, le 8^e passager</i> de Ridley Scott (États-Unis - 1979):														★
<i>Mustang</i> de Deniz Gamze Ergüven (France, Allemagne, Turquie - 2014):														★
<i>Happy End</i> de Michael Haneke (France - 2017):														★
<i>Grizzly man</i> de Werner Herzog (États-Unis - 2005):														★
<i>Une bouteille à la mer</i> de Thierry Binisti (France, Israël - 2012):														★

films communs à tous
films complémentaires

FINANCEMENTS

La DRAC Hauts-de-France et le CNC apportent un soutien financier à la coordination départementale cinéma pour **École et cinéma** et **Collège au cinéma**.

La DRAC Hauts-de-France et la Région Hauts-de-France apportent un soutien financier à la coordination et au pilotage régional de **Lycéens et apprentis au cinéma**.

Programme maternelle, École et cinéma

- ▶ Le coût des entrées et des transports est, selon les cas, à la charge des communes, des communautés de communes ou des écoles.

Collège au cinéma

- ▶ Le coût des entrées est pris en charge par le Conseil départemental du Nord.
- ▶ Le coût des transports est à la charge des collèges qui peuvent bénéficier d'une subvention du Conseil départemental du Nord selon les critères de distance entre le collège et la salle de cinéma.

Lycéens et apprentis au cinéma

- ▶ Le coût des entrées des deux films communs à tous est pris en charge par la Région Hauts-de-France et le coût des entrées des films complémentaires est à la charge des établissements scolaires.
- ▶ Le coût des transports est compris dans la dotation globale attribuée par la Région à chaque établissement scolaire.
- ▶ Une aide forfaitaire au transport est attribuée par la Région à chaque centre de formation des apprentis de la région.

CONTACTS

COORDINATION DÉPARTEMENTALE PROGRAMME MATERNELLE ET ÉCOLE ET CINÉMA

Direction des services départementaux de l'éducation nationale du Nord

Tél : 03 20 62 30 03

Conseiller pédagogique : François Vanhove - francois.vanhove@ac-lille.fr

Studio 43 - Tél : 03 28 66 47 89

Coordinatrice : Amélie Fauveau - afauveau@studio43.fr

COORDINATION DÉPARTEMENTALE COLLÈGE AU CINÉMA

Conseil départemental du Nord - Direction de la Culture - Tél : 03 59 73 81 87

Coordinatrice générale : Corinne Pruvot - corinne.pruvot@lenord.fr

Rectorat de l'Académie de Lille - Tél : 03 20 15 60 00

IA-IPR Lettres : Éric Bacik - eric.bacik@ac-lille.fr

L'entente Régionale Cinématographique - Tél : 03 20 52 44 34

Coordinatrice : Nicole Descamps - erc59@orange.fr

COORDINATION LYCÉENS ET APPRENTIS AU CINÉMA - ACADÉMIE DE LILLE

CinéLigue - Hauts-de-France - Tél : 03 20 58 14 12

Coordinateur : Bruno Follet - bfollet@cineligue-hdf.org

PILOTE RÉGIONAL LYCÉENS ET APPRENTIS AU CINÉMA

Acap - pôle régional image - Tél : 03 22 72 68 30

Coordinatrice : Stéphanie Troivaux - stephanietroivaux@acap-cinema.com



DÉPARTEMENT DE L'OISE

ÉCOLE ET CINÉMA -
MATERNELLE

ÉCOLE ET CINÉMA

COLLÈGE ET CINÉMA

LYCÉENS ET APPRENTIS AU CINÉMA

CHIFFRES-CLÉS

13 005 élèves

134 établissements scolaires

17 lieux de projection

7 pays


18 communautés d'agglomération et de communes

48 communes

		LIEUX DE PROJECTION	COMMUNES PARTICIPANTES	ÉLÈVES	ÉTS SCOLAIRES	
PAYS DU CLERMONTOIS - PLATEAU PICARD	CC Clermontois	Clermont	Agnetz - Bury - Clermont - Mouy	1032	7	1 290 ÉLÈVES 9 ÉTS SCOLAIRES
	CC du Plateau Picard	St-Just-en-Chaussée	Airion - St-Just-en-Chaussée	258	2	
PAYS COMPIÉGNOIS	CA de la Région de Compiègne	Jaux	Compiègne - Jaux - Margny-lès-Compiègne - Venette	1732	19	1 941 ÉLÈVES 22 ÉTS SCOLAIRES
	CC des Lisières de l'Oise	/	Pierrefonds	89	2	
	CC de la Plaine d'Estrées	/	Estrées-St-Denis	120	1	
PAYS DU GRAND BEAUVAISIS	CA du Beauvaisis	Beauvais (2)	Bailleul/Thérain - Beauvais - Crèvecœur-le-Grand - Laversines - St-Martin-le-Noeud	2883	35	3 631 ÉLÈVES 44 ÉTS SCOLAIRES
	CC Picardie Verte	Grandvilliers*	Grandvilliers	116	2	
	CC Pays de Bray	/	Sérifontaine - St-Germer-de-Fly	145	2	
	CC Oise Picarde	Breteil* - Noyers-St-Martin*	Chepoix - Breteil - Froissy - Noyers-St-Martin	487	5	
PAYS DU GRAND CREILLOIS	CA Creil Sud Oise	Creil - Montataire	Creil - Montataire - Nogent/Oise	920	7	920 ÉLÈVES 7 ÉTS SCOLAIRES
PAYS DES SOURCES ET VALLÉES	CC du Pays Noyonnais	Noyon	Noyon	904	8	1 870 ÉLÈVES 17 ÉTS SCOLAIRES
	CC des Deux Vallées	Thourotte	Cambronne-lès-Ribécourt - Ribécourt - Thourotte	966	9	
PAYS DU SUD DE L'OISE	CC Aire Cantilienne	Chantilly	Chantilly - Lamorlaye	449	4	2 427 ÉLÈVES 23 ÉTS SCOLAIRES
	CC Senlis Sud Oise	Senlis	Senlis	653	5	
	CC du Pays du Valois	Crépy-en-Valois	Betz - Crépy-en-Valois - Vaumoise	714	8	
	CC du Pays d'Oise et d'Halatte	Pont-Ste-Maxence	Pont-Ste-Maxence - Verneuil-en-Halatte	611	6	
PAYS VEXIN-SABLONS-THELLE	CC des Sablons	Méru	Bornel - Esches - Méru	584	6	926 ÉLÈVES 12 ÉTS SCOLAIRES
	CC Thelloise	/	Berthecourt - Chambly - Heilles - Le Mesnil-en-Thelle - Neuilly-en-Thelle - Noailles	342	6	

CA : communauté d'agglomération - CC : communauté de communes - * cinéma itinérant Ciné Rural 60

Chaque commune indiquée comprend un établissement scolaire et/ou un lieu de projection qui participe à au moins un dispositif scolaire d'éducation au cinéma :

 École et cinéma - maternelle 19 écoles // 1 294 élèves	 Collège au cinéma 24 collèges // 2 571 élèves
 École et cinéma 54 écoles // 5 001 élèves	 Lycéens et apprentis au cinéma 37 ets scol. // 4 139 élèves

Les communes en **MAJUSCULES** correspondent à un lieu de projection.



3 LIEUX DE PROJECTION CINÉMA ITINÉRANT CINÉ RURAL

Grandvilliers
Noyers-St-Martin
Breteuil

14 SALLES ASSOCIÉES

Beauvais
Cinéma Agnes Varda et CGR Beauvais
Chantilly
Cinéma Elysée
Clermont
Cinéma du Clermontois
Creil
Cinéma de la Faïencerie
Crépy-en-Valois
Cinéma les Toiles

Jaux
Cinéma Majestic Compiègne
Méru
Cinéma le Dominio
Montataire
Pathé Montataire
Noyon
Cinéma Paradisio
Pont-Ste-Maxence
Cinéma le Palace

Senlis
Cinéma Jeanne d'Arc
St-Just-en-Chaussée
Cinéma Jeanne Moreau
Thourotte
Salle Saint-Gobain

LES DISPOSITIFS EN UN COUP D'ŒIL

DÉPARTEMENT DE L'OISE



ANNÉES D'ENTRÉE

- École et cinéma - maternelle : 2017
- École et cinéma : 1994
- Collège au cinéma : 1999
- Lycéens et apprentis au cinéma : 2001

ACCOMPAGNEMENT DES ENSEIGNANTS

École et cinéma - maternelle

- ▶ 1 journée de formation interdégré «École et collège se rencontrent au cinéma» dans le cadre du plan académique de formation (PAF).
- ▶ 2 journées de formation dans le cadre du PAF.

Collège au cinéma

- ▶ 1 journée de prévisionnement.
- ▶ 1 journée de formation dans le cadre du PAF sur le son au cinéma.
- ▶ 1 journée de formation interdégré «École et collège se rencontrent au cinéma» dans le cadre du PAF.

Lycéens et apprentis au cinéma

- ▶ 1 journée de prévisionnement.
- ▶ 2 journées de formation sur l'analyse des deux films communs à tous et sur *Une bouteille à la mer* dans le cadre du PAF.
- ▶ 1 journée de formation thématique autour du documentaire et de l'analyse du film *Grizzly man*.

CHOIX DES FILMS

	École et cinéma maternelle			École et cinéma				Collège au cinéma				Lycéens et apprentis au cinéma	
	PS	MS	GS	CP	CE1	CE2	CM1	CM2	6 ^e	5 ^e	4 ^e		3 ^e
<i>La Petite fabrique du monde</i> - programme de courts métrages	★	★	★										
<i>Jeux d'images</i> - programme de courts métrages de Norman McLaren (Canada - 1942)	★	★	★										
<i>Komaneko, le petit chat curieux</i> - programme de courts métrages de Tsuneo Goda (Japon - 2006)			★										
<i>Les Aventuriers</i> - programme de courts métrages				★	★	★							
<i>Le Petit fugitif</i> de Morris Engel, Ruth Orkin et Ray Ashley (États-Unis - 1953)				★	★	★							
<i>Le Garçon et le monde</i> d'Alê Abreu (Brésil - 2013)				★	★	★							
<i>L'Homme qui rétrécit</i> de Jack Arnold (États-Unis - 1957)							★	★					
<i>Le Voyage de Chihiro</i> de Hayao Miyazaki (Japon - 2001)							★	★					
<i>Edward aux mains d'argent</i> de Tim Burton (États-Unis - 1954)							★	★	★	★			
<i>Phantom Boy</i> d'Alain Gagnol et Jean-Loup Felicioli (France, Belgique - 2015)									★	★			
<i>Fenêtre sur cour</i> d'Alfred Hitchcock (États-Unis - 1955)									★	★			
<i>Bienvenue à Gattaca</i> d'Andrew Niccol (États-Unis - 1997)											★	★	
<i>Mon oncle</i> de Jacques Tati (France - 1958)											★	★	
<i>Gente de bien</i> de Franco Lolli (Colombie - 2013)											★	★	
<i>Alien, le 8^e passager</i> de Ridley Scott (États-Unis - 1979)													★
<i>Mustang</i> de Deniz Gamze Ergüven (France, Allemagne, Turquie - 2014)													★
<i>Happy End</i> de Michael Haneke (France - 2017)													★
<i>Grizzly man</i> de Werner Herzog (États-Unis - 2005)													★
<i>Une bouteille à la mer</i> de Thierry Binisti (France, Israël - 2012)													★

films complémentaires à tous

FINANCEMENTS

La DRAC Hauts-de-France et le CNC apportent un soutien financier à la coordination départementale cinéma pour **École et cinéma** et **Collège au cinéma**.

La DRAC Hauts-de-France et la Région Hauts-de-France apportent un soutien financier à la coordination et au pilotage régional de **Lycéens et apprentis au cinéma**.

École et cinéma - maternelle, École et cinéma

- ▶ Le coût des entrées et des transports est à la charge des écoles.

Collège au cinéma

- ▶ Le coût des entrées est à la charge des collèges.
- ▶ Le coût des transports est compris dans la dotation transport globale attribuée aux collèges par le Conseil départemental de l'Oise.

Lycéens et apprentis au cinéma

- ▶ Le coût des entrées des deux films communs à tous est pris en charge par la Région Hauts-de-France et le coût des entrées des films complémentaires est à la charge des établissements scolaires.
- ▶ Le coût des transports est compris dans la dotation globale attribuée par la Région à chaque établissement scolaire.
- ▶ Une aide forfaitaire au transport est attribuée par la Région à chaque centre de formation des apprentis de la région.

CONTACTS

COORDINATION DÉPARTEMENTALE ÉCOLE ET CINÉMA - MATERNELLE, ÉCOLE ET CINÉMA ET COLLÈGE AU CINÉMA

Direction des services départementaux de l'éducation nationale de l'Oise

Tél : 03 44 06 45 89

Chargée de mission action éducative et culturelle :

Pascal Deboffle - pascal.deboffle@ac-amiens.fr

Professeur chargée des arts visuels, pour **Collège au cinéma** :

Sandrine Salot - sandrine.salot@ac-amiens.fr

Cinéma Agnès Varda - Tél : 03 44 10 30 80

Coordinatrice : Marie Holweck - m.holweck@asca-asso.com

COORDINATION LYCÉENS ET APPRENTIS AU CINÉMA ACADÉMIE D'AMIENS ET PILOTE RÉGIONAL

Acap - pôle régional image - Tél : 03 22 72 68 30

Coordinatrices : Julie Barbier-Bonnentien - juliebonnentien@acap-cinema.com

et Stéphanie Troivaux - stephanietroivaux@acap-cinema.com



DÉPARTEMENT DU PAS-DE-CALAIS

ÉCOLE ET CINÉMA -
MATERNELLE

ÉCOLE ET CINÉMA

LYCÉENS ET APPRENTIS AU CINÉMA

CHIFFRES-CLÉS

14 002 élèves

201 établissements scolaires

19 lieux de projection

8 pays


15 communautés d'agglomération, urbaine et de communes


82 communes

		LIEUX DE PROJECTION	COMMUNES PARTICIPANTES	ÉLÈVES	ÉTS SCOLAIRES	
PAYS D'ARTOIS	CU d'Arras	Arras	Achicourt - Anzin-St-Aubin - Arras - Beaurains - Dainville - Feuchy - St-Laurent-Blangy - St-Nicolas - Tilloy-lès-Mofflaines	1 557	27	1 810 ÉLÈVES 33 ÉTS SCOLAIRES
	CC des Campagnes de l'Artois	/	Berles-au-Bois - Cambligneul - Humbercamps - Savy-Berlette	127	4	
	CC du Sud Artois	/	Bapaume - Puisieux	126	2	
PAYS BOULONNAIS	CA du Boulonnais	Boulogne/Mer - Neufchâtel-Hardelot	Boulogne/Mer - Equihen-Plage - Hesdigneul-lès-Boulogne - Outreau - Pont-de-Brique - Le Portel - St-Martin-Boulogne - Wimereux	1 524	24	1 581 ÉLÈVES 26 ÉTS SCOLAIRES
	CC de Desvres-Samer	Desvres	Desvres - Halinghen	57	2	
PAYS DU CALAISIS	CA Grand Calais Terres et Mers	Calais	Calais - Leulinghen-Bernes - Marck	1 112	16	1 112 ÉLÈVES 16 ÉTS SCOLAIRES
PAYS DE LA LYS ROMANE	CA de Béthune-Bruay, Artois-Lys Romane	Auchel - Bruay-la-Buissière	Auchel - Béthune - Beuvry - Bruay-la-Buissière - Calonne-Ricouart - La Couture - Divion - Essars - Haillicourt - Hersin-Coupigny - Houdain - Lillers - Locon - Noeux-les-Mines - Richebourg - Vaudricourt - Vermelles	3 211	40	3 211 ÉLÈVES 40 ÉTS SCOLAIRES
PAYS DE SAINT-OMER	CA du Pays de Saint-Omer	Aire/la-Lys - St-Omer	Aire/la Lys - Arques - St-Omer - Longuenesse	956	10	1 014 ÉLÈVES 11 ÉTS SCOLAIRES
	CC du Pays de Lumbres	/	Lumbres	58	1	
PAYS DES SEPT VALLÉES	CC des Sept Vallées	/	Coupelle-Vieille - Hesdin - Marconne - Rollancourt	251	5	251 ÉLÈVES 5 ÉTS SCOLAIRES
PAYS DU TERNOIS	CC du Ternois	St-Pol/Ternoise	St-Pol/Ternoise	890	7	890 ÉLÈVES 7 ÉTS SCOLAIRES
PAYS DU MONTREUILLOIS	CC du Haut-Pays du Montreuillois	Fruges*	Fruges - Radinghem - Sorrus	143	3	1 066 ÉLÈVES 18 ÉTS SCOLAIRES
	CA des Deux Baies en Montreuillois	Berck - Le-Touquet-Paris-Plage Montreuil/Mer	Berck - Montreuil/Mer - Rang-du-Fliers - Le Touquet-Paris-Plage	923	15	
CA NON RATTACHÉES À UN PAYS	CA Lens-Liévin	Avion - Harnes - Liévin	Angres - Avion - Bully-les-Mines - Frençq - Grenay - Lens - Liévin - Loos-en-Gohelle - Sallaumines - Wingles	1 614	26	3 067 ÉLÈVES 45 ÉTS SCOLAIRES
	CA Hénin-Carvin	Courrières - Hénin-Beaumont	Carvin - Courcelles-les-Lens - Courrières - Hénin-Beaumont - Libercourt - Montigny-en-Gohelle - Noyelles-Godault - Oignies	1 453	19	

CA : communauté d'agglomération - CC : communauté de communes - CU : communauté urbaine - * cinéma itinérant CinéLigue Hauts-de-France

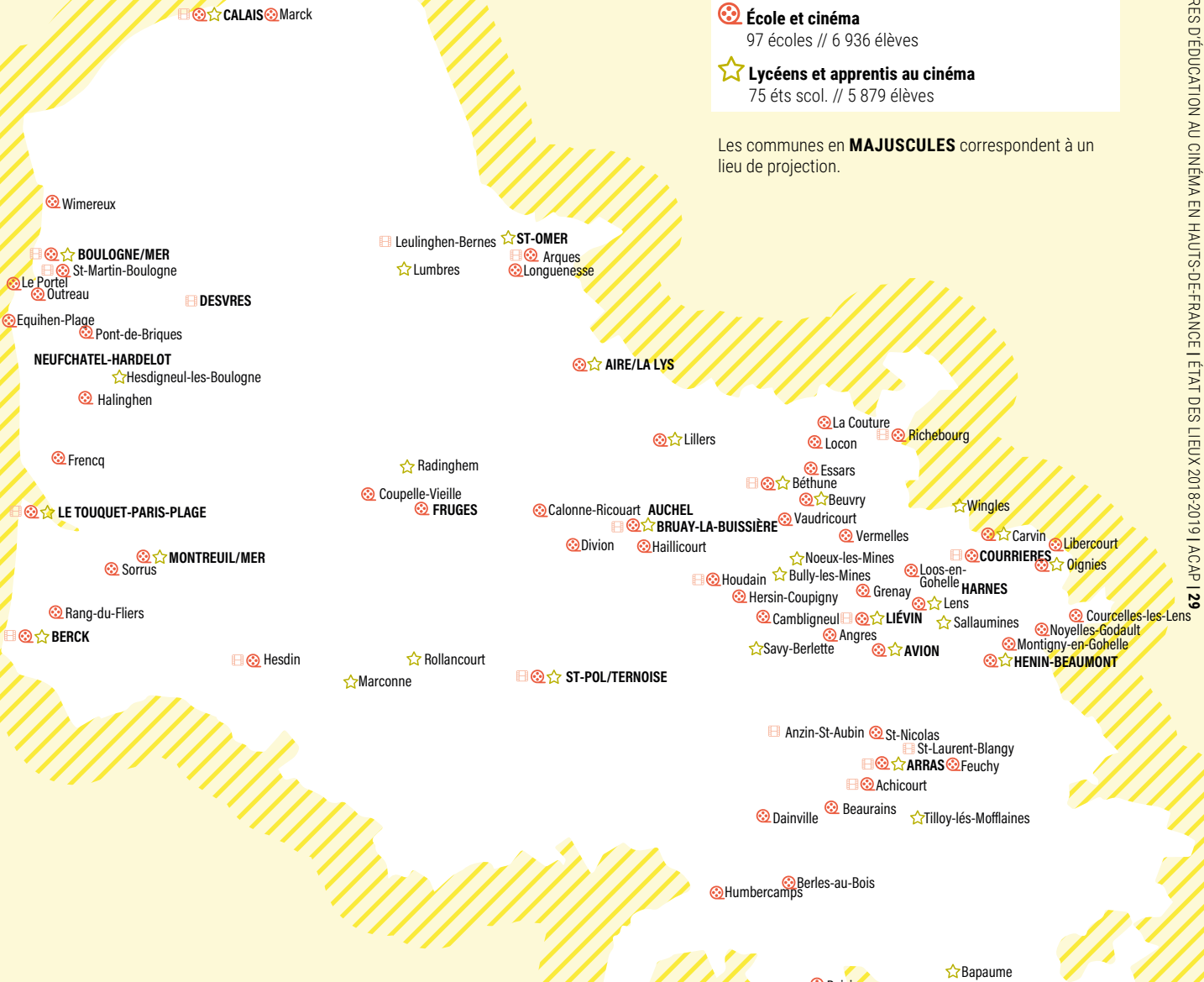
Chaque commune indiquée comprend un établissement scolaire et/ou un lieu de projection qui participe à au moins un dispositif scolaire d'éducation au cinéma :

 **École et cinéma - maternelle**
29 écoles // 1187 élèves

 **École et cinéma**
97 écoles // 6 936 élèves

 **Lycéens et apprentis au cinéma**
75 éta scol. // 5 879 élèves

Les communes en **MAJUSCULES** correspondent à un lieu de projection.



1 LIEU DE PROJECTION
CINÉMA ITINÉRANT
CINÉLIQUE - HAUTS-DE-FRANCE
Fruges

18 SALLES ASSOCIÉES

Aire/la-Lys
Cinéma Espace culturel Area
Arras
Cinéma Megarama d'Arras
Auchel
Ciné Théâtre Louis Aragon
Avion
Cinéma le Familia
Berck/Mer
Cinos

Boulogne/Mer
Cinéma Megarama les Stars
Bruay-la-Buissière
Cinéma les Etoiles
Calais
Cinéma Alhambra
Courrières
Cinéma le Travelling
Desvres
Ciné Desvres

Harnes
Cinéma le Prévert
Hénin-Beaumont
Cinéville Hénin-Beaumont
Le Touquet-Paris-Plage
Cinéma les 3 As
Liévin
Pathé Liévin
Montreuil/Mer
Cinéma Théâtre

Neufchâtel-Hardelot
Cinéma 2001-2002
St-Omer
Ociné St-Omer
St-Pol/Ternoise
Cinéma le Régency

LES DISPOSITIFS EN UN COUP D'ŒIL

DÉPARTEMENT DU PAS-DE-CALAIS

ANNÉES D'ENTRÉE

- École et cinéma - maternelle : 2014
- École et cinéma : 1998
- Lycéens et apprentis au cinéma : 1999

ACCOMPAGNEMENT DES ENSEIGNANTS

École et cinéma - maternelle

- ▶ 8 temps de prévisionnement suivis d'un échange pédagogique avec une intervenante culturelle.

École et cinéma

- ▶ 4 temps de prévisionnement suivis d'un échange pédagogique avec une intervenante culturelle.

Lycéens et apprentis au cinéma

- ▶ 1 journée de prévisionnement.
- ▶ 2 journées de formation consacrées à l'analyse des films communs à tous, dans le cadre du plan académique de formation (PAF).
- ▶ 2 journées de formation consacrées à l'analyse des films complémentaires.
- ▶ 1 journée de formation « Questionner et pratiquer le cinéma » organisée par le Rectorat dans le cadre du PAF.



CHOIX DES FILMS

	École et cinéma maternelle				École et cinéma						Lycéens et apprentis au cinéma	
	TPS	PS	MS	GS	GS	CP	CE1	CE2	CM1	CM2		
<i>Jeux d'images</i> de Norman McLaren (Canada - 1942)	★	★	★	★								
<i>Le Grand dehors</i> - programme de courts métrages	★	★	★	★								
<i>Princes et princesses</i> de Michel Ocelot (France - 2000)				★	★	★	★	★	★	★		
<i>En sortant de l'école</i> - programme de courts métrages (France - 2014-2016)					★	★	★	★				
<i>Peau d'Âne</i> de Jacques Demy (France - 1970)					★	★	★	★				
<i>Max et les maximonstres</i> de Spike Jonze (États-Unis - 2009)									★	★		
<i>Le Chant de la mer</i> de Tomm Moore (Irlande, France, Danemark, Belgique, Luxembourg - 2014)									★	★		
<i>Alien, le 8^e passager</i> de Ridley Scott (États-Unis - 1979)												★
<i>Mustang</i> de Deniz Gamze Ergüven (France, Allemagne, Turquie - 2014)												★
<i>Happy End</i> de Michael Haneke (France - 2017)												★
<i>Grizzly man</i> de Werner Herzog (États-Unis - 2005)												★
<i>Une bouteille à la mer</i> de Thierry Binisti (France, Israël - 2012)												★

films
complémentaires
à tous

FINANCEMENTS

La DRAC Hauts-de-France et le CNC apportent un soutien financier à la coordination départementale cinéma pour **École et cinéma** et **Collège au cinéma**.

La DRAC Hauts-de-France et la Région Hauts-de-France apportent un soutien financier à la coordination et au pilotage régional de **Lycéens et apprentis au cinéma**.

École et cinéma - maternelle, École et cinéma

- ▶ Le coût des entrées est à la charge des écoles principalement.
- ▶ Le coût des transports est à la charge des communes principalement.

Lycéens et apprentis au cinéma

- ▶ Le coût des entrées des deux films communs à tous est pris en charge par la Région Hauts-de-France et le coût des entrées des films complémentaires est à la charge des établissements scolaires.
- ▶ Le coût des transports est compris dans la dotation globale attribuée par la Région à chaque établissement scolaire.
- ▶ Une aide forfaitaire au transport est attribuée par la Région à chaque centre de formation des apprentis de la région.

CONTACTS

COORDINATION DÉPARTEMENTALE POUR ÉCOLE ET CINÉMA - MATERNELLE ET ÉCOLE ET CINÉMA

Direction des services départementaux
de l'éducation nationale du Pas-de-Calais

03 21 23 31 31

Chargé de mission arts et culture : Gérard Szarzynski
gerard.szarzynski@ac-lille.fr

De la suite dans les images - Tél : 03 20 93 04 84

Coordinateur : Samuel Quiquempois
samuel@delasuitedanslesimages.org

COORDINATION LYCÉENS ET APPRENTIS AU CINÉMA ACADÉMIE DE LILLE

CinéLigue - Hauts-de-France - Tél : 03 20 58 14 12

Coordinateur : Bruno Follet - bfollet@cineligue-hdf.org

PILOTE RÉGIONAL LYCÉENS ET APPRENTIS AU CINÉMA

Acap - pôle régional image - Tél : 03 22 72 68 30

Coordinatrice : Stéphanie Troivaux
stephanietroivaux@acap-cinema.com



DÉPARTEMENT DE LA SOMME

ÉCOLE ET CINÉMA -
MATERNELLE

ÉCOLE ET CINÉMA

COLLÈGE ET CINÉMA

LYCÉENS ET APPRENTIS AU CINÉMA

DISPOSITIFS

CHIFFRES-CLÉS

18 489 élèves

299 établissements scolaires

20 lieux de projection

5 pays


15 communautés d'agglomération et de communes


130 communes


		LIEUX DE PROJECTION	COMMUNES PARTICIPANTES	ÉLÈVES	ÉTS SCOLAIRES	
PAYS DU GRAND AMIÉNOIS	CA Amiens Métropole	Amiens (2)	Amiens - Boves - Camon - Longueau - Pissy - Pont-de-Metz - Rivery - Salouël	6 125	96	10 727 ÉLÈVES 177 ÉTS SCOLAIRES
	CC Somme Sud Ouest	Loeuilly* - Poix-de-Picardie	Airaines - Beaucamps-le-Vieux - Briquemesnil-Floxicourt - Conty - Croixrault - Equennes-Eramecourt - Gauville - Guizancourt - Liomer - Loeuilly - Molliens-Dreuil - Namps-Maisnil - Poix-de-Picardie - Prouzel - Quesnoy/Airaines - Quevauvillers - Rambures - Le Translay	1 281	26	
	CC du Territoire Nord Picardie	Doullens	Bernaville - Doullens - Gézaincourt - Grouches-Luchuel - Naours - Rainneville - St-Gratien - Terramesnil	830	14	
	CC Nièvre et Somme	St-Ouen	Ailly/Somme - Berteaucourt-les-Dames - Bettencourt-St-Ouen - Domart-en-Ponthieu - Flixecourt - Proyard - St-Ouen - Ville-le-Marcllet	735	13	
	CC Val de Somme	/	Cachy - Corbie - Gentelles - Le Hamel - Marcelcave - Ribemont/Ancre - Vaux/Somme - Vecquemont - Villers-Bretonneux	772	13	
	CC Pays du Coquelicot	Albert - Authie*	Acheux-en-Amiénois - Albert - Authie - Bray/Somme - Hérissart - Puchevillers - Raincheval - Toutencourt	984	15	
PAYS SANTERRE HAUTE SOMME	CC Terre de Picardie	Rosières-en-Santerre*	Dompierre-Becquincourt - Harbonnières - Marchélepot - Méharicourt - Omiécourt - Rosières-en-Santerre	517	8	1 513 ÉLÈVES 22 ÉTS SCOLAIRES
	CC Haute Somme	Péronne	Combles - Doingt-Flamicourt - Mesnil-Bruntel - Péronne	449	8	
	CC de l'Est de la Somme	Ham	Eppeville - Ham - Hombleux	547	6	
PAYS INTERRÉGIONAL BRESLE-YÈRES	CC Bresle Maritime	Gamaches* Mers-les-Bains	Gamaches - Mers-les-Bains	370	3	370 ÉLÈVES 3 ÉTS SCOLAIRES
PAYS DU TRAIT VERT	CC Avre - Luce - Noye	Moreuil*	Ailly/Noye - Braches - Cottenchy - Moreuil - La Neuville-Sire-Bernard - Pierrepont/Avre - Le Quesnel - Thennes	634	9	1 805 ÉLÈVES 24 ÉTS SCOLAIRES
	CC du Grand Roye	Montdidier - Roye	Beuvraignes - Montdidier - Roye - Tilloloy - Verpillières	1 171	15	
PAYS TROIS VALLÉES	CA de la Baie de Somme	Abbeville - Hallencourt*	Abbeville - Caours - Drucat - Eaucourt/Somme - Erondelle - Franleu - Fontaine/Somme - Hallencourt - Miannay - Mons-Boubert - Neufmoulin - Pont-Remy	1 383	26	4 074 ÉLÈVES 73 ÉTS SCOLAIRES
	CC du Ponthieu - Marquenterre	Crécy-en-Ponthieu - Quend	Ailly-le-Haut-Clocher - Bernay-en-Ponthieu - Boufflers - Brailly-Cornehotte - Crécy-en-Ponthieu - Dompierre/ Authie - Estrées-les-Crécy - Fort-Mahon-Plage - Gueschart - Longpré-les-Corps-Sains - Nouvion - Ponches-Estruval - Quend - Rue - Sailly-Flibeaucourt - Vironchaux - Yvrench	1 422	27	
	CC du Vimeu	/	Acheux-en-Vimeu - Aigneville - Cahon-Gouy - Feuquières-en-Vimeu - Friville-Escarbotin - Huchenneville - Moyenneville - Ochancourt - Quesnoy-le-Montant - St-Maxent - Toeufles - Valines - Woincourt - Yzengremer	1 269	20	

CA : communauté d'agglomération - CC : communauté de communes - * cinéma itinérant Ciné en balade 80 - FRMJC

Chaque commune indiquée comprend un établissement scolaire et/ou un lieu de projection qui participe à au moins un dispositif scolaire d'éducation au cinéma :

 **École et cinéma - maternelle**
46 écoles // 1 777 élèves

 **Collège au cinéma**
43 collèges // 3 986 élèves

 **École et cinéma**
174 écoles // 9 103 élèves

 **Lycéens et apprentis au cinéma**
36 ét. scol. // 3 623 élèves

Les communes en **MAJUSCULES** correspondent à un lieu de projection.



6 LIEUX DE PROJECTION

CINÉMA ITINÉRANT CINÉ EN BALADE 80

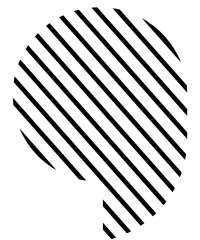
Authie
Gamaches
Hallencourt
Loeuilly
Moreuil
Rosières-en-Santerre

14 SALLES ASSOCIÉES

Abbeville
Cinéma Rex
Albert
Cinéma le Casino
Amiens
Cinéma Orson Welles et
Ciné St-Leu
Crécy-en-Ponthieu
Cinéma le Cyrano
Doullens
Cinéma le Tivoli

Ham
Cinéma le Méliès
Mers-les-Bains
Cinéma Gérard Philippe
Montdidier
Cinéma Hollywood Avenue
Péronne
Cinéma le Picardy
Poix-de-Picardie
Cinéma le Trianon

Quend
Cinéma Pax
Roye
Cinéma Théâtre de l'Avre
St-Ouen
Cinéma le Vox



LES DISPOSITIFS EN UN COUP D'ŒIL

DÉPARTEMENT DE LA SOMME

ANNÉES D'ENTRÉE

- École et cinéma - maternelle : 2015
- École et cinéma : 2001
- Collège et cinéma : 2013
- Lycéens et apprentis au cinéma : 2001

ACCOMPAGNEMENT DES ENSEIGNANTS

École et cinéma - maternelle

- ▶ 2 temps de prévisionnement.
- ▶ 1 parcours m@gistère.

École et cinéma

- ▶ 11 temps de prévisionnement.
- ▶ 2 sessions de 2 journées de formation dans le cadre du plan académique de formation (PAF).
- ▶ 1 parcours m@gistère.

Collège et cinéma

- ▶ 3 temps de prévisionnement.
- ▶ 1 formation d'une journée dans le cadre du PAF.

Lycéens et apprentis au cinéma

- ▶ 1 journée de prévisionnement.
- ▶ 2 journées de formation sur l'analyse des deux films communs à tous et sur *Une bouteille à la mer* dans le cadre du PAF.
- ▶ 1 journée de formation thématique autour du documentaire et de l'analyse du film *Grizzly Man*.



CHOIX DES FILMS

	Programme maternelle				École et cinéma				Collège au cinéma				Lycéens et apprentis au cinéma	
	TPS	PS	MS	GS	CP	CE1	CE2	CM1	CM2	6 ^e	5 ^e	4 ^e		3 ^e
<i>La Pie voleuse</i> - programme de courts métrages	★	★	★	★										
<i>La Magie</i> Karel Zeman - programme de courts métrages	★	★	★	★										
<i>Bovines ou la vraie vie des vaches</i> d'Emmanuel Gras (France - 2011)				★	★	★	★							
<i>Tout en haut du monde</i> de Rémi Chayé (France, Danemark - 2015)					★	★	★	★	★					
<i>Le Chien jaune de Mongolie</i> de Byambasuren Davaa (Allemagne, Mongolie - 2005)					★	★	★	★	★					
<i>L'Homme qui rétrécit</i> de Jack Arnold (États-Unis - 1957)								★	★					
<i>Persépolis</i> de Marjane Satrapi et Vincent Paronnaud (France - 2007)										★	★	★	★	
<i>D'ici et d'ailleurs</i> - programme de courts métrages										★	★	★	★	
<i>Oliver Twist</i> de David Lean (Grande-Bretagne - 1948)										★	★	★	★	
<i>Alien, le 8^e passager</i> de Ridley Scott (États-Unis - 1979)														★
<i>Mustang</i> de Deniz Gamze Ergüven (France, Allemagne, Turquie - 2014)														★
<i>Happy End</i> de Michael Haneke (France - 2017)														★
<i>Grizzly man</i> de Werner Herzog (États-Unis - 2005)														★
<i>Une bouteille à la mer</i> de Thierry Binisti (France, Israël - 2012)														★

films
complémentaires
à tous

FINANCEMENTS

La DRAC Hauts-de-France et le CNC apportent un soutien financier à la coordination départementale cinéma pour **École et cinéma** et **Collège au cinéma**.

La DRAC Hauts-de-France et la Région Hauts-de-France apportent un soutien financier à la coordination et au pilotage régional de **Lycéens et apprentis au cinéma**.

École et cinéma - maternelle, École et cinéma

- ▶ Le coût des entrées et des transports est, selon les cas, à la charge de la coopérative scolaire, des associations scolaires, de la commune ou de la communauté de communes.

Collège au cinéma

- ▶ Le coût des entrées et des transports est à la charge du Conseil départemental de la Somme.

Lycéens et apprentis au cinéma

- ▶ Le coût des entrées des deux films communs à tous est pris en charge par la Région Hauts-de-France et le coût des entrées des films complémentaires est à la charge des établissements scolaires.
- ▶ Le coût des transports est compris dans la dotation globale attribuée par la Région à chaque établissement scolaire.
- ▶ Une aide forfaitaire au transport est attribuée par la Région à chaque centre de formation des apprentis.

CONTACTS

COORDINATION DÉPARTEMENTALE ÉCOLE ET CINÉMA - MATERNELLE, ÉCOLE ET CINÉMA ET COLLÈGE AU CINÉMA

Direction des services départementaux de l'éducation nationale de la Somme

Tél : 03 22 71 25 00

Conseiller pédagogique arts visuels, chargé de la mission

École et cinéma - maternelle et **École et cinéma** : Frédéric Schildknecht
frederic.schildknecht@ac-amiens.fr

Coordinatrice action culturelle, chargée de la mission **Collège au cinéma** :
Juliette Goret Drouhin - action-culturelle80@ac-amiens.fr

ÉCOLE ET CINÉMA - MATERNELLE, ÉCOLE ET CINÉMA ET COLLÈGE AU CINÉMA

Ciné St-Leu - Tél : 03 22 91 61 23

Coordinateur : Nicolas Lenys - nicolas@cine-st-leu.com

COORDINATION LYCÉENS ET APPRENTIS AU CINÉMA ACADÉMIE D'AMIENS ET PILOTE RÉGIONAL

Acap - pôle régional image - Tél : 03 22 72 68 30

Coordinatrices : Julie Barbier-Bonnentien - juliebonnentien@acap-cinema.com
et Stéphanie Troivoux - stephanietroivoux@acap-cinema.com



INSCRITS AUX DISPOSITIFS **MATERNELLES / ÉCOLE ET CINÉMA**

	ÉCOLES	ELÈVES
AISNE	70	5 970
NORD	393	34 943
OISE	73	6 295
PAS-DE-CALAIS	126	8 123
SOMME	220	10 880
RÉGION	882	66 211

Face au risque de compter en doublon les écoles participant aux programmes maternelle et à École et cinéma, nous avons choisi d'associer les deux dispositifs pour les calculs du taux de participation des écoles et des élèves.

INSCRITS AU DISPOSITIF **COLLÈGE AU CINÉMA**

	COLLÈGES	ELÈVES
AISNE	34	4 560
NORD	168	25 823
OISE	24	2 571
SOMME	43	3 986
RÉGION	269	36 940

INSCRITS AU DISPOSITIF **LYCÉENS ET APPRENTIS AU CINÉMA**

	ETS SCOLAIRES	ELÈVES
AISNE	34	2 808
NORD	124	9 898
OISE	37	4 139
PAS-DE-CALAIS	75	5 879
SOMME	36	3 623
RÉGION	306	26 347

NOTES

.....

.....

.....

.....

.....

.....

.....

.....

.....

.....

.....

.....

.....

.....

.....

.....

.....

.....

.....

.....

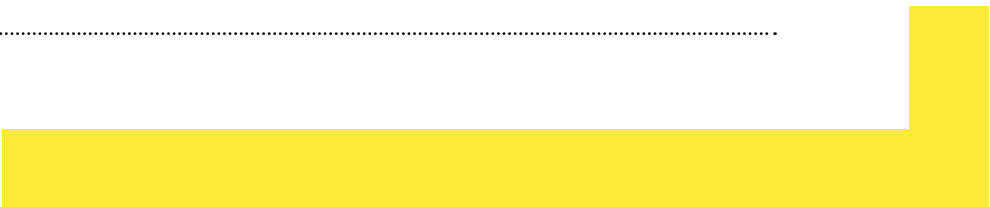
.....

.....

.....

.....

.....



NOTES



A series of horizontal dotted lines providing a space for notes, spanning the width of the page below the header.

REMERCIEMENTS

Pour leur contribution

Myriam Demailly (DRAAF Hauts-de-France)

Amélie Fauveau (Studio 43)

Bruno Follet (CinéLigue Hauts-de-France)

Marie Holweck (ASCA)

Nicolas Lenys (Ciné St-Leu)

Eléonore Magnin (Ciné-Jeune de l'Aisne)

Corinne Pruvot (Conseil départemental du Nord)

Samuel Quiquempois (De la suite dans les images)

Sandrine Salot (DSDEN de l'Oise)

Frédéric Schildknecht (DSDEN de la Somme)

Gérard Szarzynski (DSDEN du Pas-de-Calais)

François Vanhove (DSDEN du Nord)

Dominique Vincent (DSDEN de l'Oise)

Direction de la publication : Pauline Chasserieu

Rédaction et coordination : Dorien Heyn Papousek

Préparation : Noémie Féron

Publication : Mélanie Ohayon

Conception graphique : okowoko.fr

Crédits photos : Gaël Clariana

Dépôt légal - ISSN 2490-6158

© Acap - février 2020



acap pôle régional image

Acap - pôle régional image

8 rue Dijon - CS 90322
80003 AMIENS cedex 1
03 22 72 68 30
info@acap-cinema.com
www.acap-cinema.com



L'Acap - pôle régional image reçoit le soutien du Ministère de la Culture - DRAC Hauts-de-France, de la Région Hauts-de-France, du Conseil départemental de l'Oise et du Centre national du cinéma et de l'image animée.